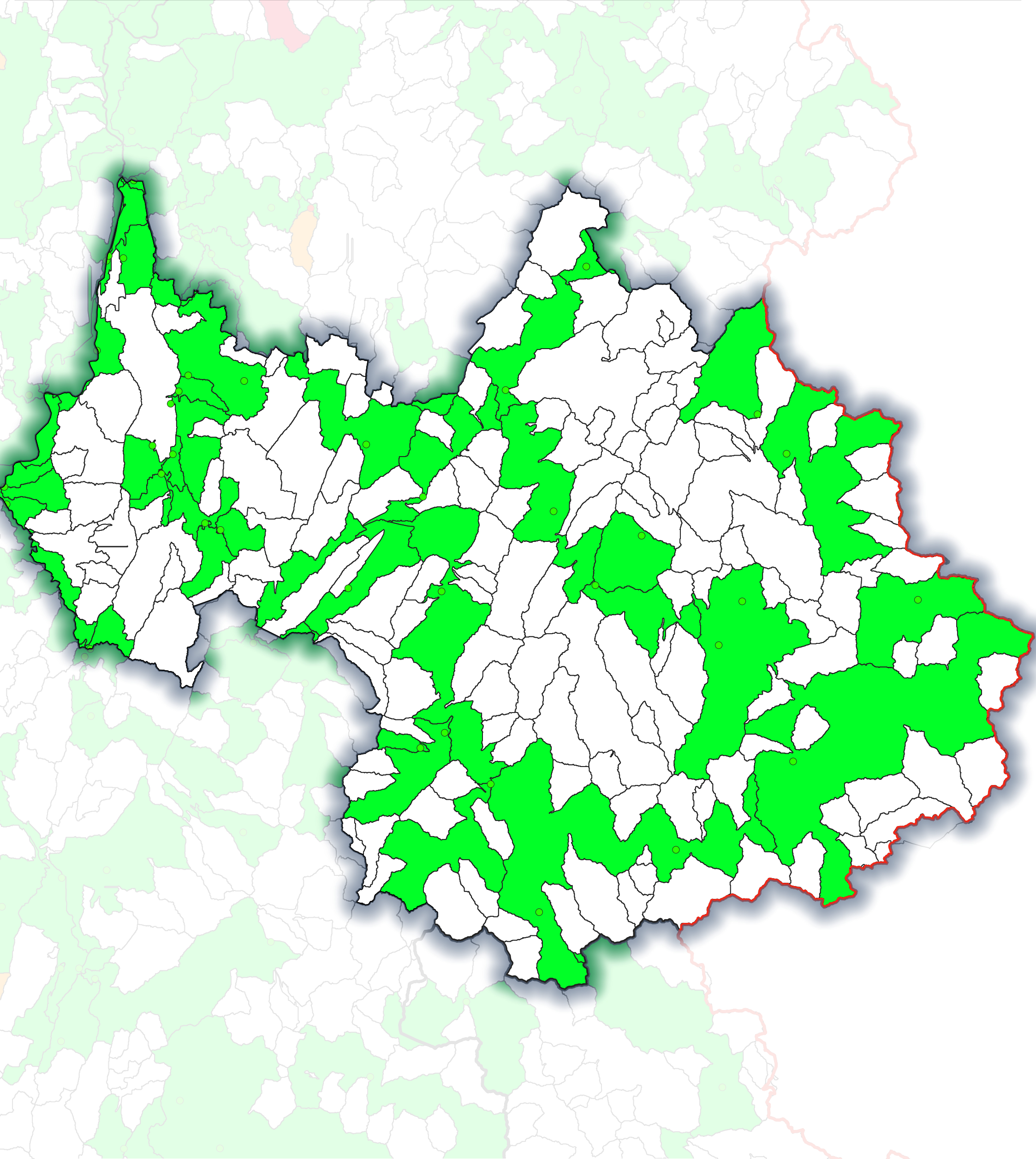


Révision des zones vulnérables 2026 - Bassin Rhône-Méditerranée
Masses d'eau superficielles proposées au classement V1 - Département de Savoie (73)



Masse d'eau superficielle

- proposée au classement V1 ($P_{90} > 18\text{mg/l}$)
- non proposée en V1 après analyses complémentaires malgré un $P_{90} > 18\text{mg/l}$
- non proposée au classement ($P_{90} < 18\text{mg/l}$)

Station de mesure avec

- P_{90} supérieur à 18mg/l
- P_{90} inférieur à 18mg/l