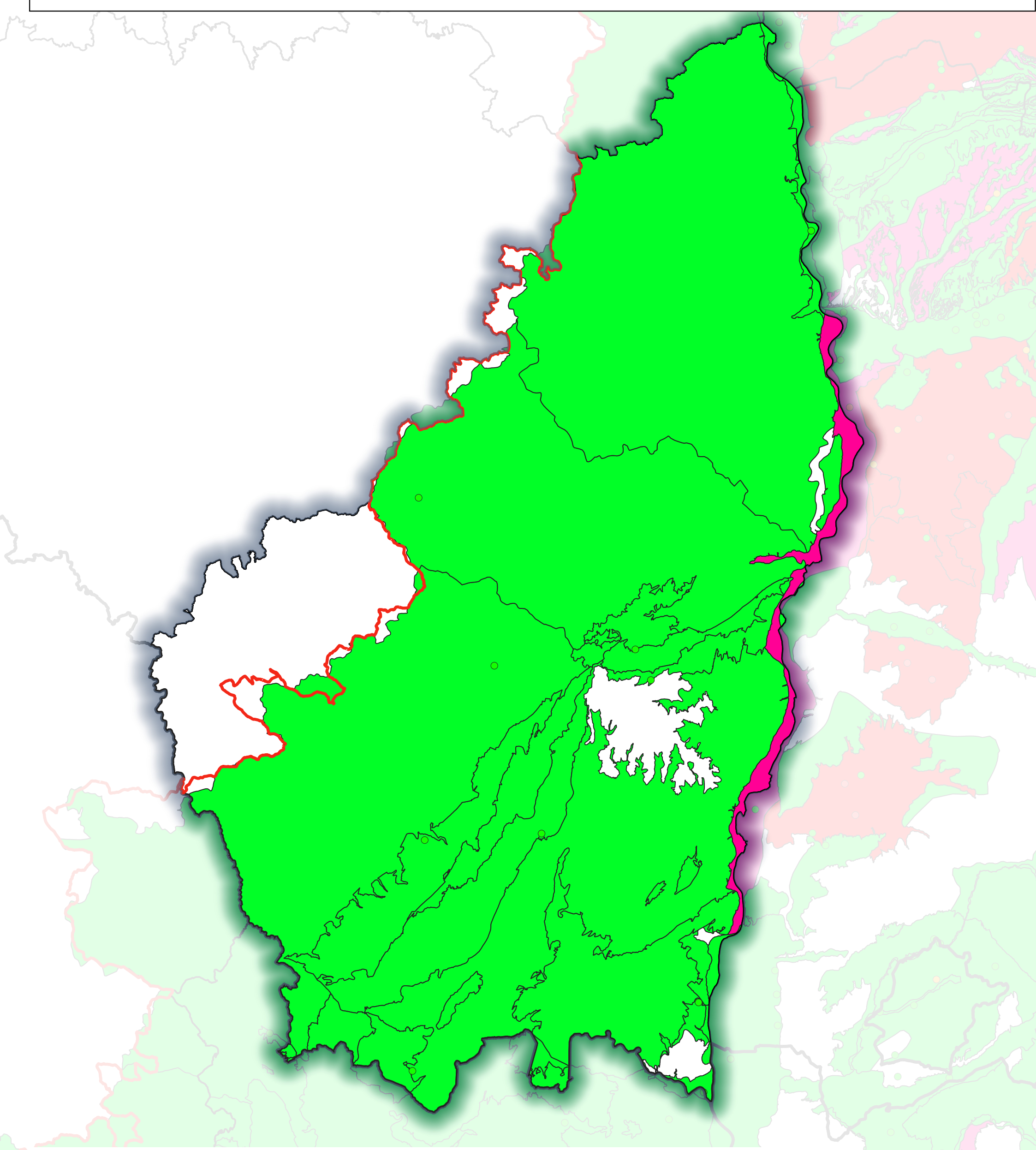


Révision des zones vulnérables 2026 - Bassin Rhône-Méditerranée
Masses d'eau souterraines proposées au classement V1 - Département de l'Ardèche (07)



- Masse d'eau souterraine ou compartiment
- Proposé au classement V1 en totalité
 - Proposé au classement V1 avec compartimentation
 - Non proposé en V1 en raison d'un P90<aux seuils ou après analyses complémentaires
- Qualitomètre avec
- P90 supérieur à 50 mg/l
 - P90 compris entre 40 et 50 mg/l
 - P90 inférieur à 40 mg/l

Source : Agence de l'eau RMC, OFB, BD Carto,
DREAL de Bassin Rhône-Méditerranée
- Octobre 2025