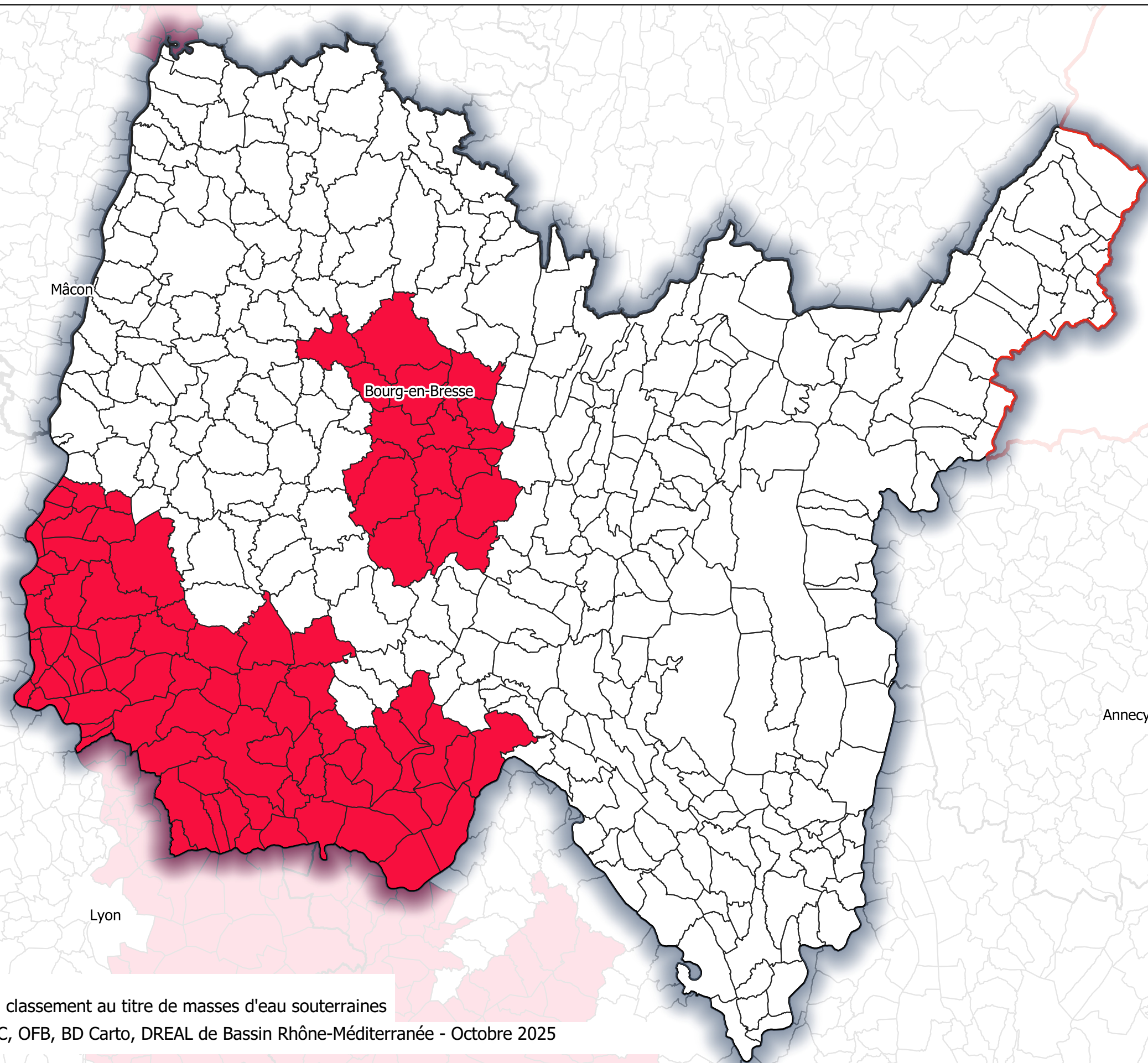


Révision des zones vulnérables 2026 - Bassin Rhône-Méditerranée

Communes proposées au classement V1 au titre des eaux souterraines - Département de l'Ain (01)



■ Commune proposée au classement au titre de masses d'eau souterraines
Source : Agence de l'eau RMC, OFB, BD Carto, DREAL de Bassin Rhône-Méditerranée - Octobre 2025