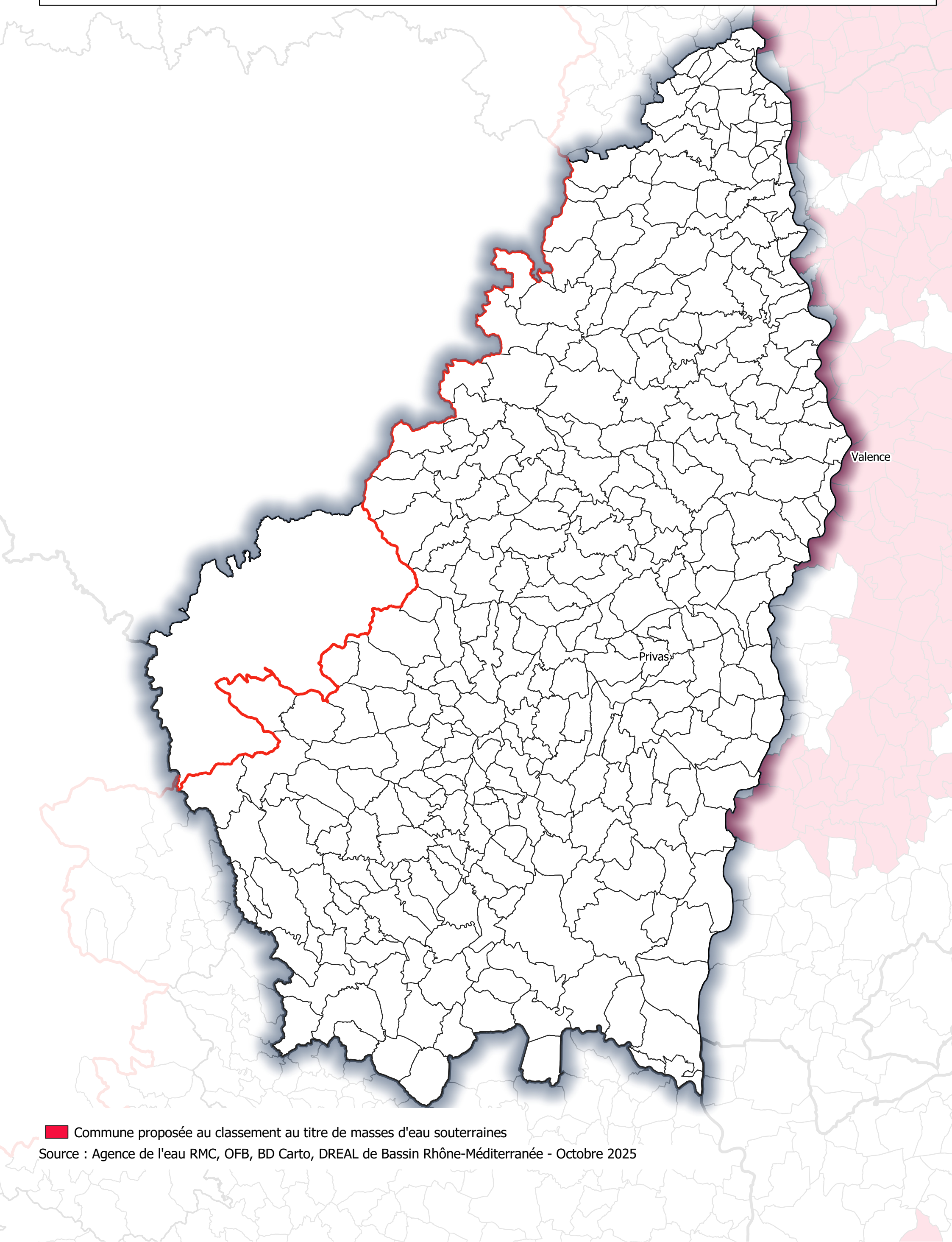


Révision des zones vulnérables 2026 - Bassin Rhône-Méditerranée
Communes proposées au classement V1 au titre des eaux souterraines
Département de l'Ardèche (07)



■ Commune proposée au classement au titre de masses d'eau souterraines

Source : Agence de l'eau RMC, OFB, BD Carto, DREAL de Bassin Rhône-Méditerranée - Octobre 2025