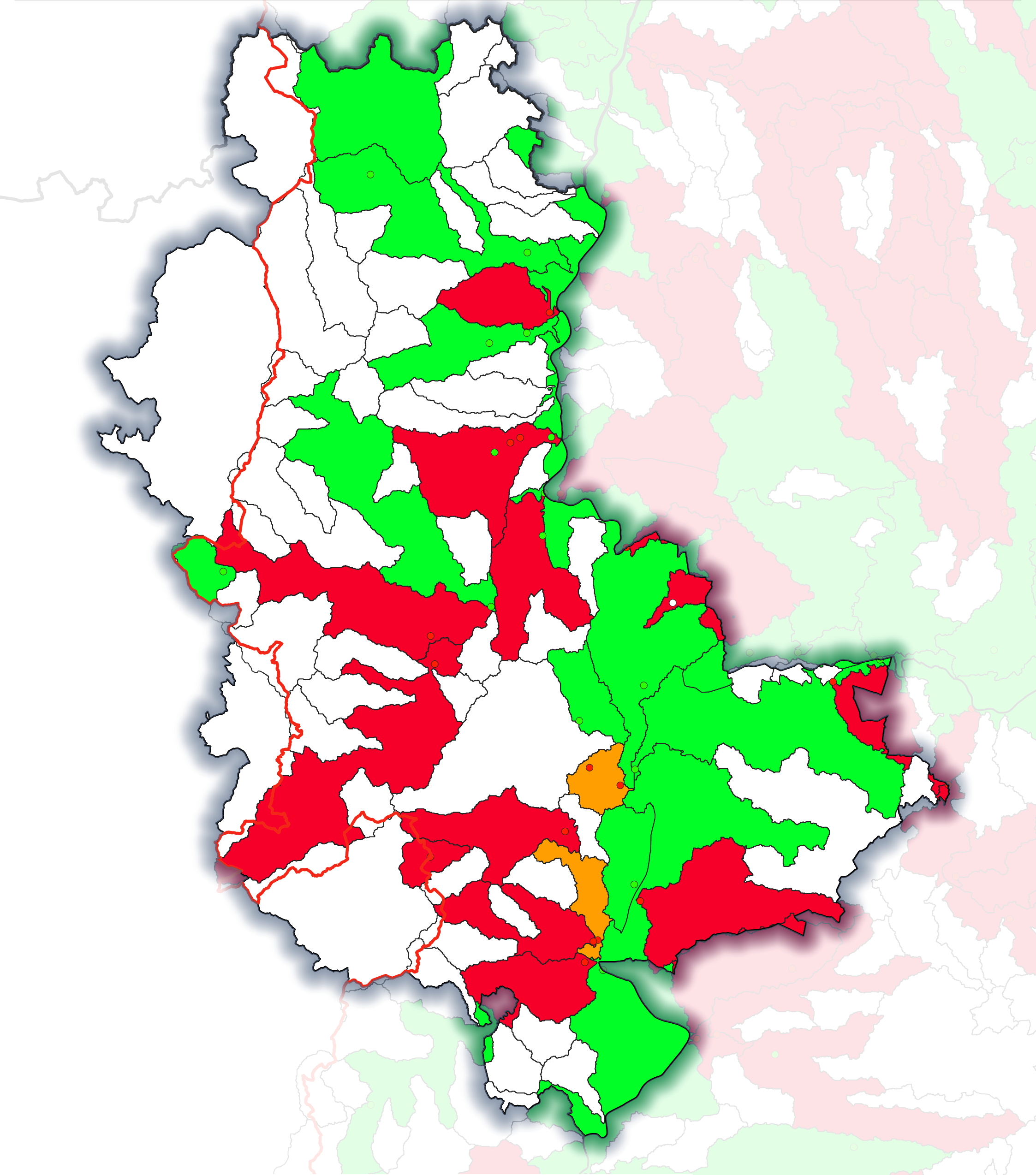


Révision des zones vulnérables 2026 - Bassin Rhône-Méditerranée
Masses d'eau superficielles proposées au classement V1 - Département du Rhône (69)



- Masse d'eau superficielle
- proposée au classement V1 ($P_{90} > 18\text{mg/l}$)
 - non proposée en V1 après analyses complémentaires malgré un $P_{90} > 18\text{mg/l}$
 - non proposée au classement ($P_{90} < 18\text{mg/l}$)
- Station de mesure avec
- P90 supérieur à 18mg/l
 - P90 inférieur à 18mg/l

Source : Agence de l'eau RMC, OFB, BD Carto,
DREAL de Bassin Rhône-Méditerranée
- Octobre 2025