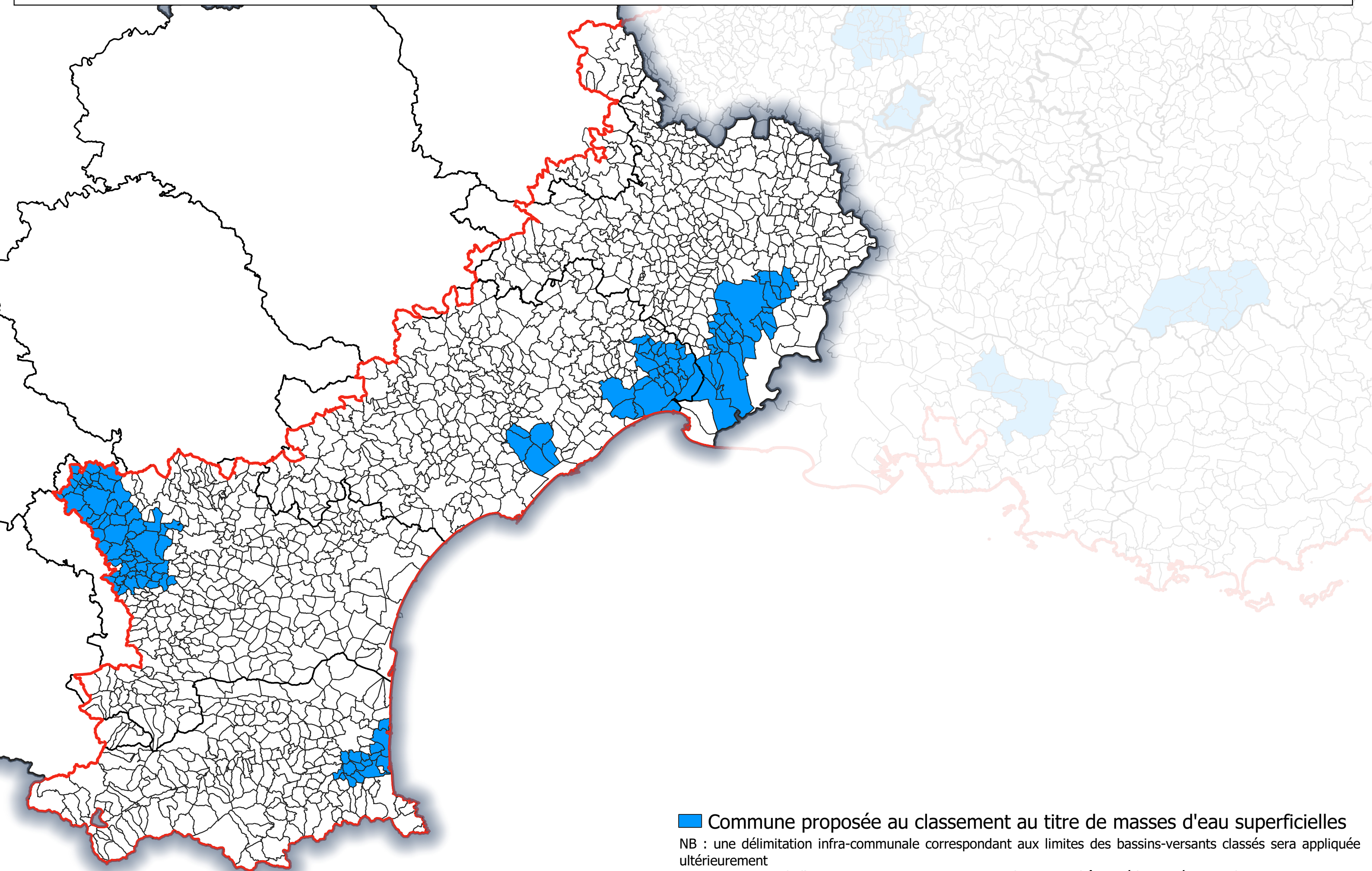


**Révision des zones vulnérables 2026 - Bassin Rhône-Méditerranée**  
**Communes proposées au classement V1 au titre des eaux superficielles - Région Occitanie**



**■ Commune proposée au classement au titre de masses d'eau superficielles**  
NB : une délimitation infra-communale correspondant aux limites des bassins-versants classés sera appliquée ultérieurement  
Source : Agence de l'eau RMC, OFB, BD Carto, DREAL de Bassin Rhône-Méditerranée - Octobre 2025