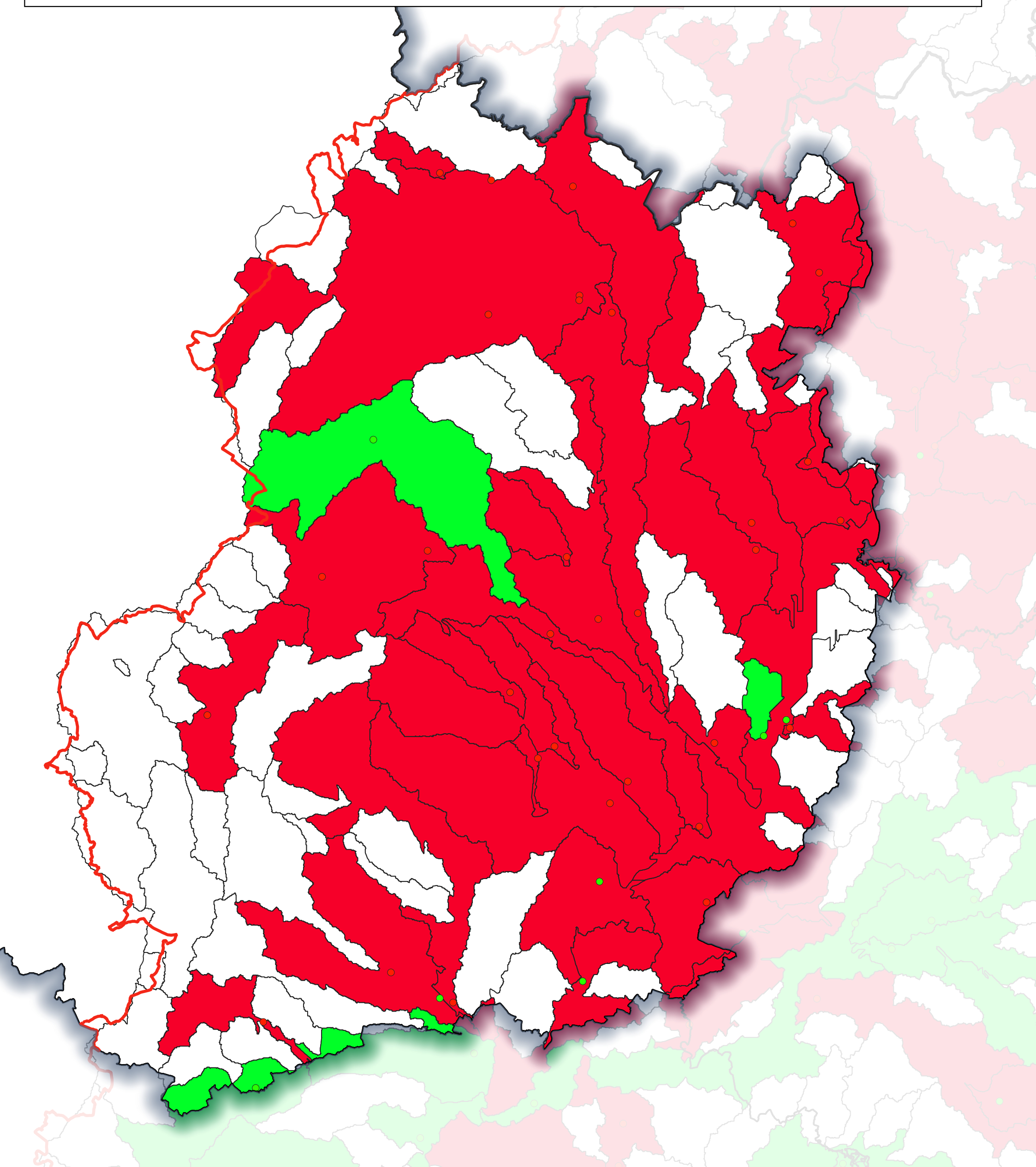


Révision des zones vulnérables 2026 - Bassin Rhône-Méditerranée
Masses d'eau superficielles proposées au classement V1
Département de la Côte d'Or (21)



Masse d'eau superficielle

- proposée au classement V1 (P90>18mg/l)
- non proposée en V1 après analyses complémentaires malgré un P90>18mg/l
- non proposée au classement (P90<18mg/l)

Station de mesure avec

- P90 supérieur à 18mg/l
- P90 inférieur à 18mg/l

Source : Agence de l'eau RMC, OFB, BD Carto,
DREAL de Bassin Rhône-Méditerranée
- Octobre 2025