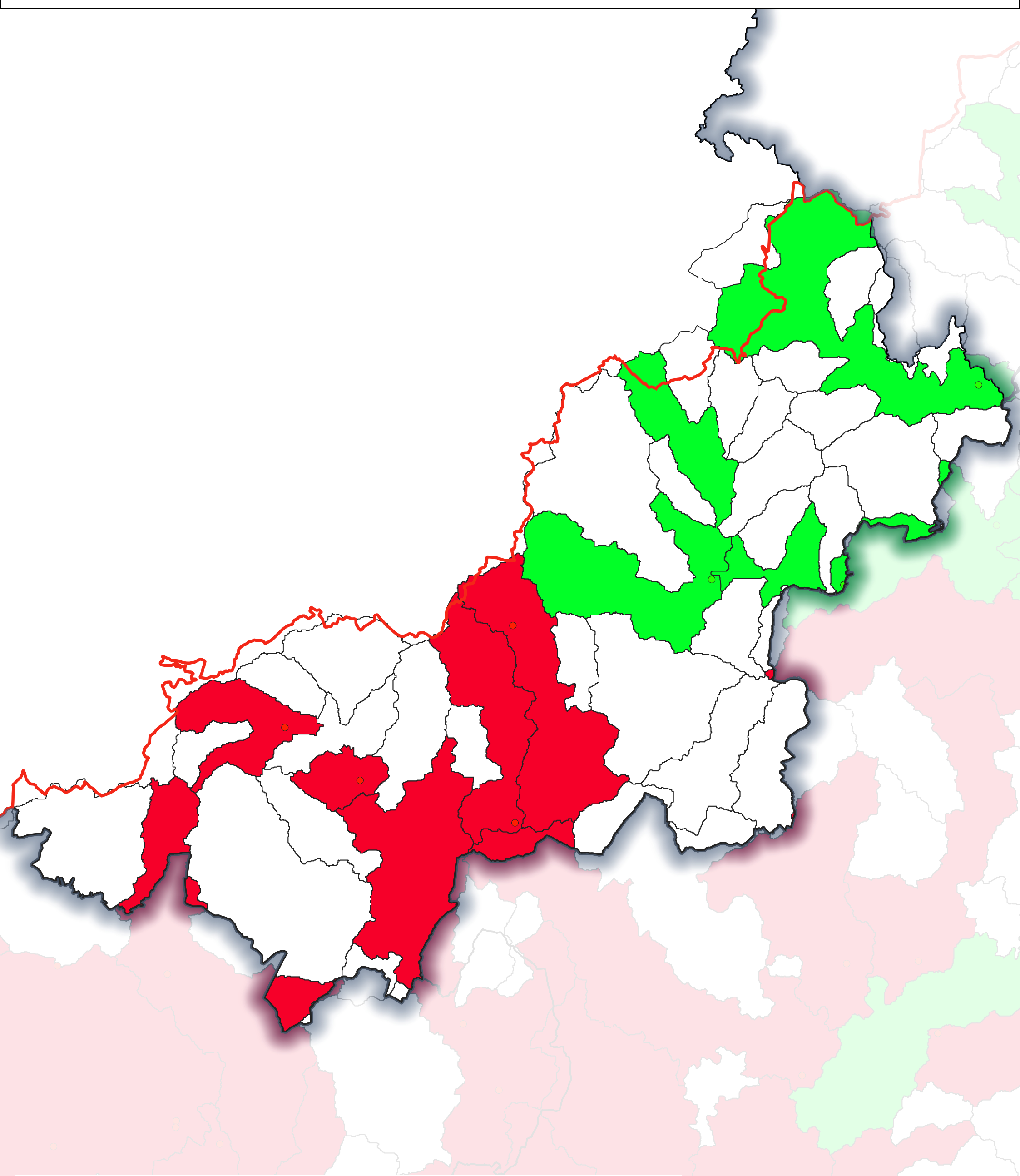


Révision des zones vulnérables 2026 - Bassin Rhône-Méditerranée
Masses d'eau superficielles proposées au classement V1 - Département de Haute-Marne (52)



Masse d'eau superficielle

- proposée au classement V1 ($P90 > 18\text{mg/l}$)
- non proposée en V1 après analyses complémentaires malgré un $P90 > 18\text{mg/l}$
- non proposée au classement ($P90 < 18\text{mg/l}$)

Station de mesure avec

- $P90 > 18\text{mg/l}$
- $P90 < 18\text{mg/l}$

Source : Agence de l'eau RMC, OFB, BD Carto,
DREAL de Bassin Rhône-Méditerranée
- Octobre 2025