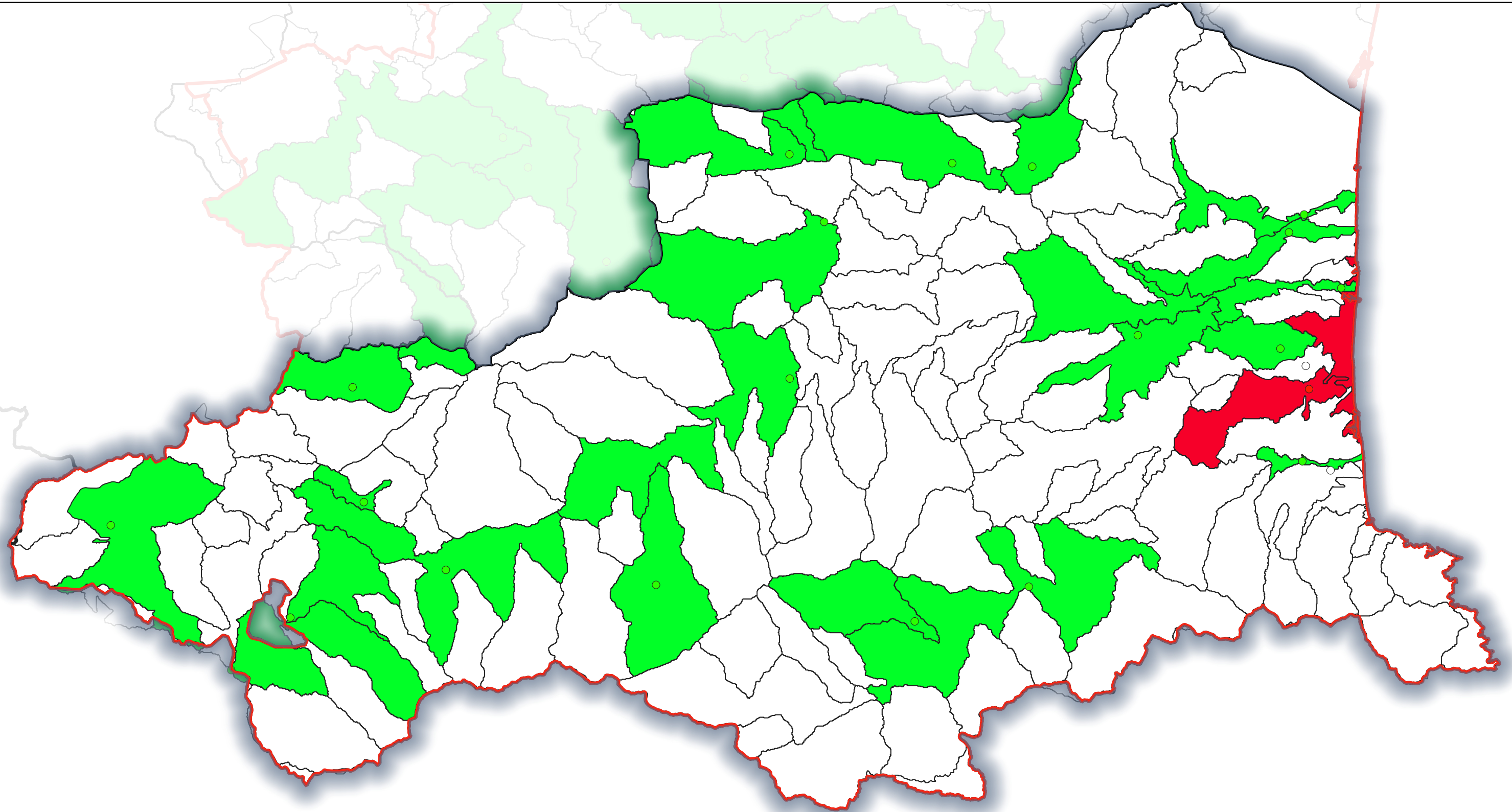


Révision des zones vulnérables 2026 - Bassin Rhône-Méditerranée
Masses d'eau superficielles proposées au classement V1 - Département des Pyrénées-Orientales (66)



Masse d'eau superficielle

■ proposée au classement V1 (P90>18mg/l)

■ non proposée en V1 après analyses complémentaires malgré un P90>18mg/l

■ non proposée au classement (P90<18mg/l)

Station de mesure avec

● P90 supérieur à 18mg/l

● P90 inférieur à 18mg/l

Source : Agence de l'eau RMC, OFB, BD Carto,
DREAL de Bassin Rhône-Méditerranée
- Octobre 2025