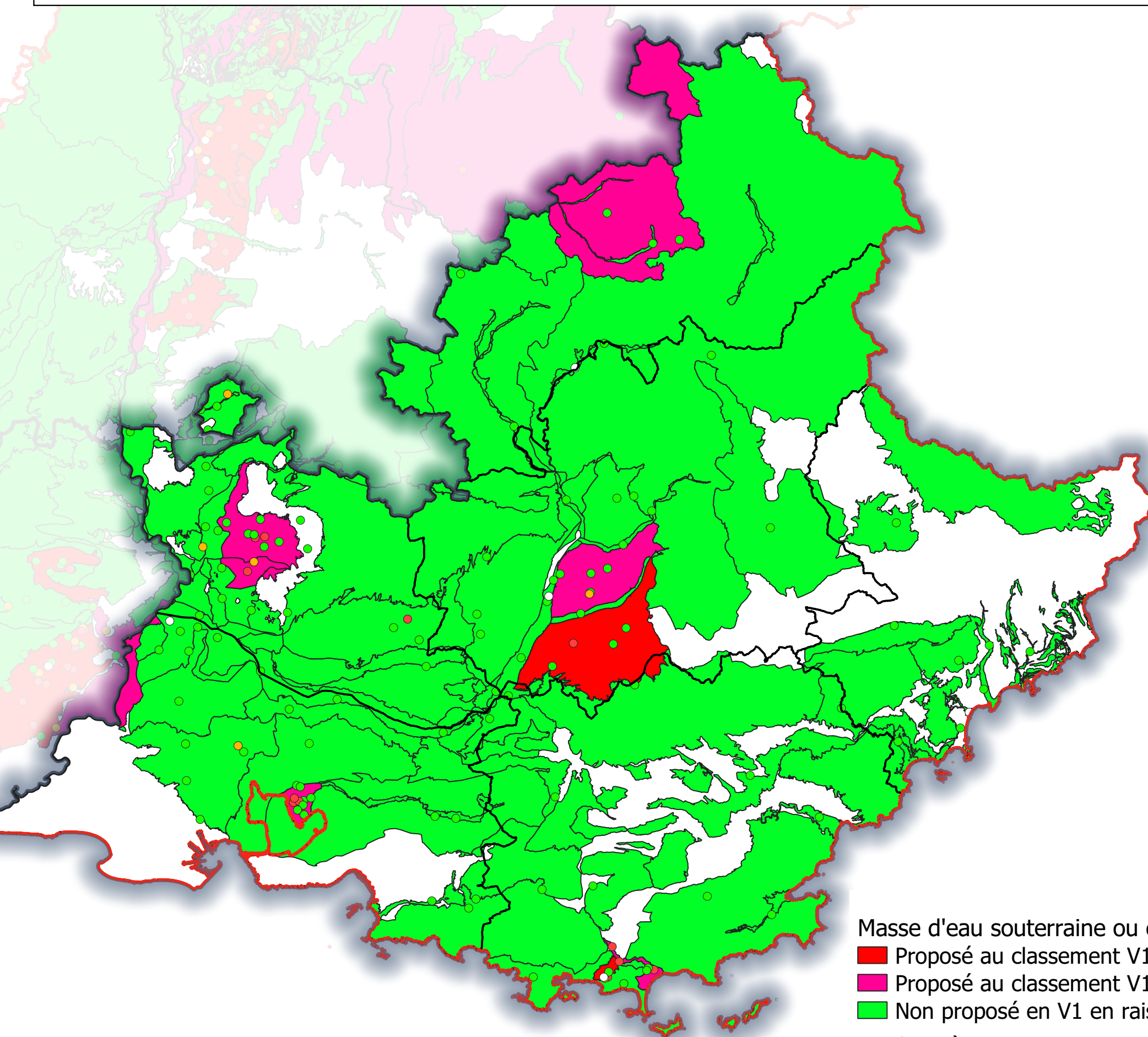


Révision des zones vulnérables 2026 - Bassin Rhône-Méditerranée
Masses d'eau souterraines proposées au classement V1 - Région Provence-Alpes-Côte d'Azur



Masse d'eau souterraine ou compartiment

■ Proposé au classement V1 en totalité

■ Proposé au classement V1 avec compartimentation

■ Non proposé en V1 en raison d'un P90 < aux seuils ou après analyses complémentaires

Qualitomètre avec

● P90 supérieur à 50 mg/l

● P90 compris entre 40 et 50 mg/l

● P90 inférieur à 40 mg/l

Source : Agence de l'eau RMC, OFB, BD Carto,
DREAL de Bassin Rhône-Méditerranée
- Octobre 2025