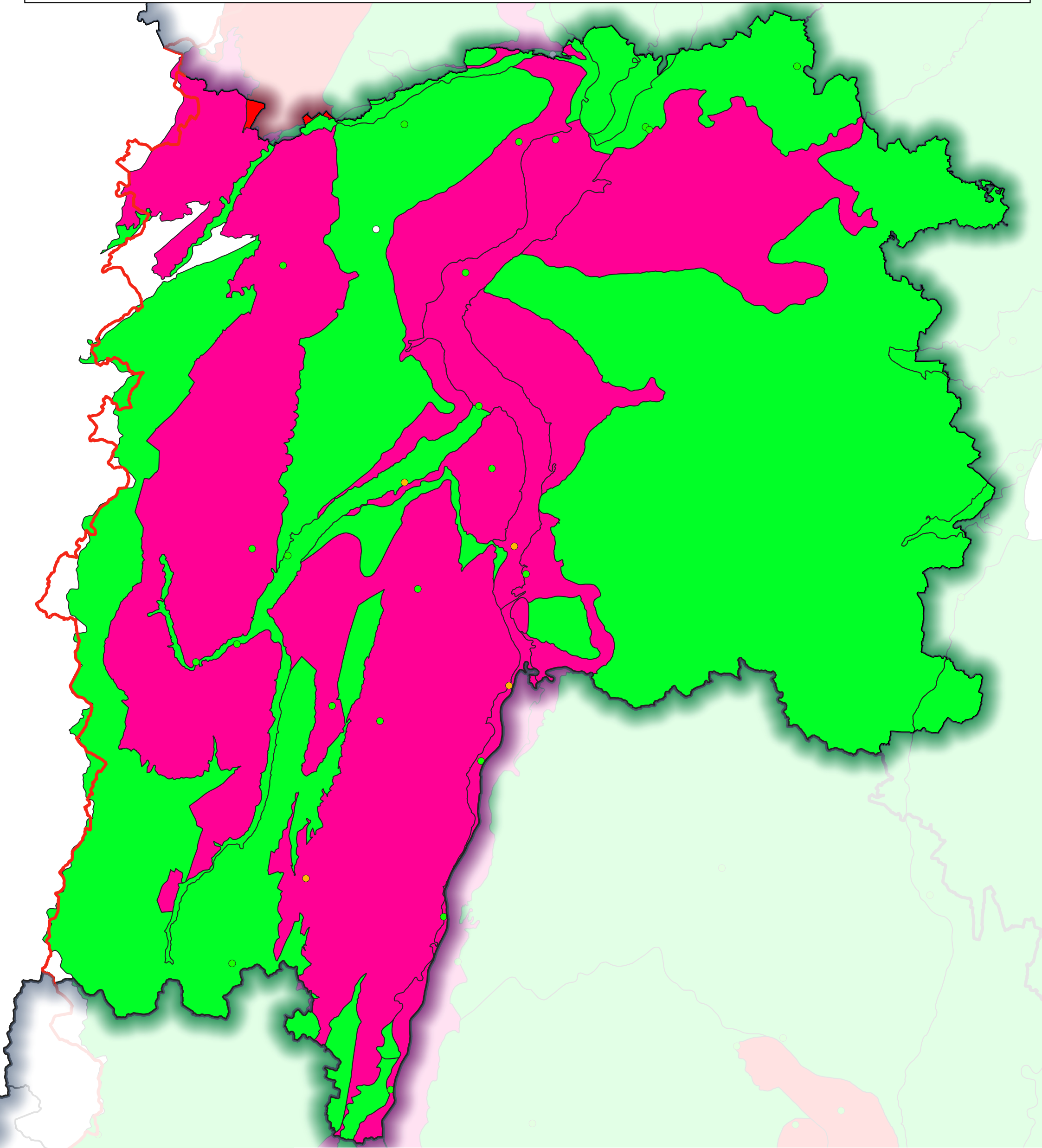


Révision des zones vulnérables 2026 - Bassin Rhône-Méditerranée
Masses d'eau souterraines proposées au classement V1
Département de la Saône-et-Loire (71)



Masse d'eau souterraine ou compartiment

- Proposé au classement V1 en totalité
- Proposé au classement V1 avec compartimentation
- Non proposé en V1 en raison d'un P90 < aux seuils ou après analyses complémentaires

Qualitomètre avec

- P90 supérieur à 50 mg/l
- P90 compris entre 40 et 50 mg/l
- P90 inférieur à 40 mg/l

Source : Agence de l'eau RMC, OFB, BD Carto,
DREAL de Bassin Rhône-Méditerranée
- Octobre 2025