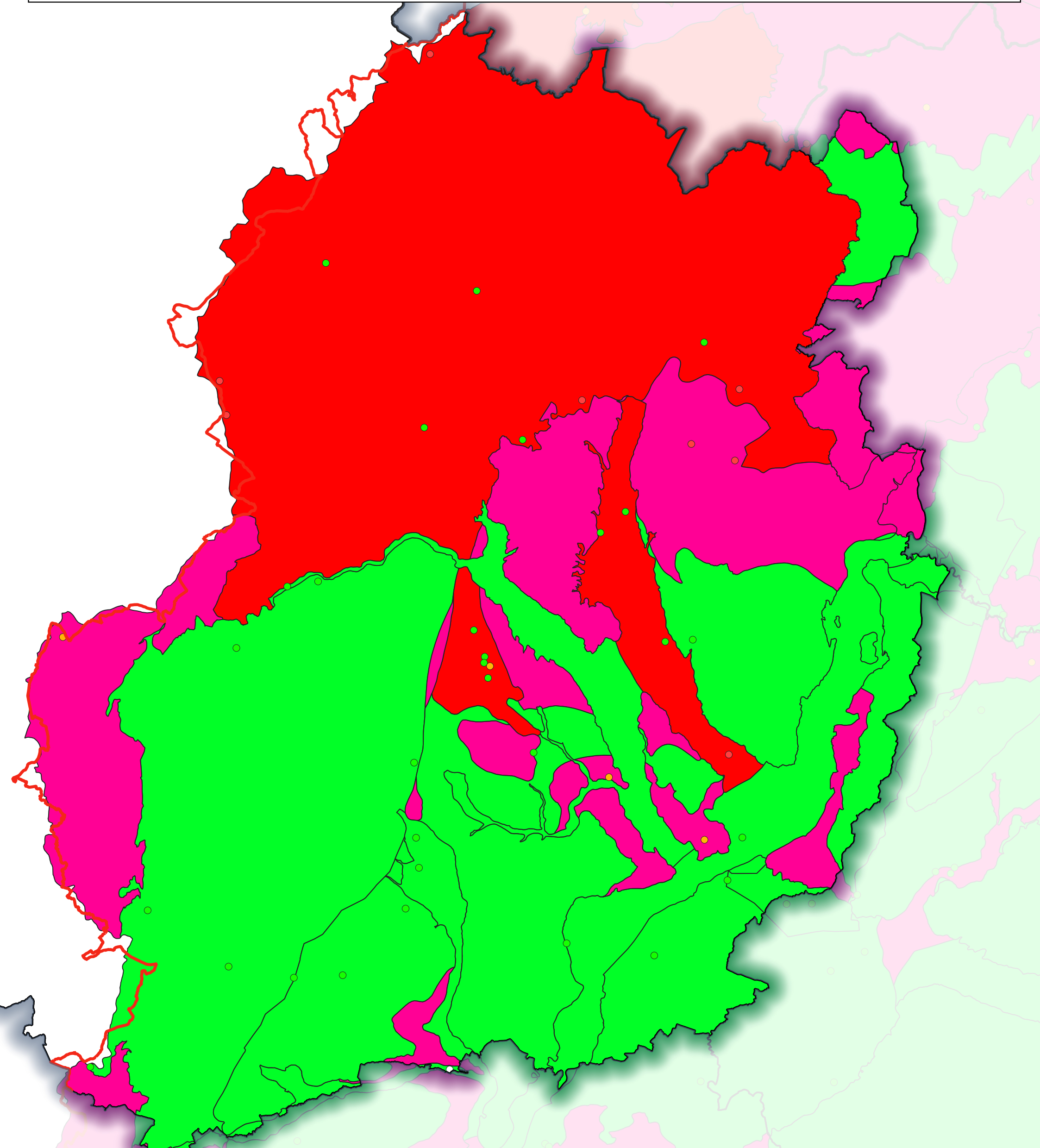


Révision des zones vulnérables 2026 - Bassin Rhône-Méditerranée  
Masses d'eau souterraines proposées au classement V1  
Département de la Côte d'Or (21)



Masse d'eau souterraine ou compartiment

Proposé au classement V1 en totalité

Proposé au classement V1 avec compartimentation

Non proposé en V1 en raison d'un P90<aux seuils ou après analyses complémentaires

Qualitomètre avec

P90 supérieur à 50 mg/l

P90 compris entre 40 et 50 mg/l

P90 inférieur à 40 mg/l

Source : Agence de l'eau RMC, OFB, BD Carto,  
DREAL de Bassin Rhône-Méditerranée  
- Octobre 2025