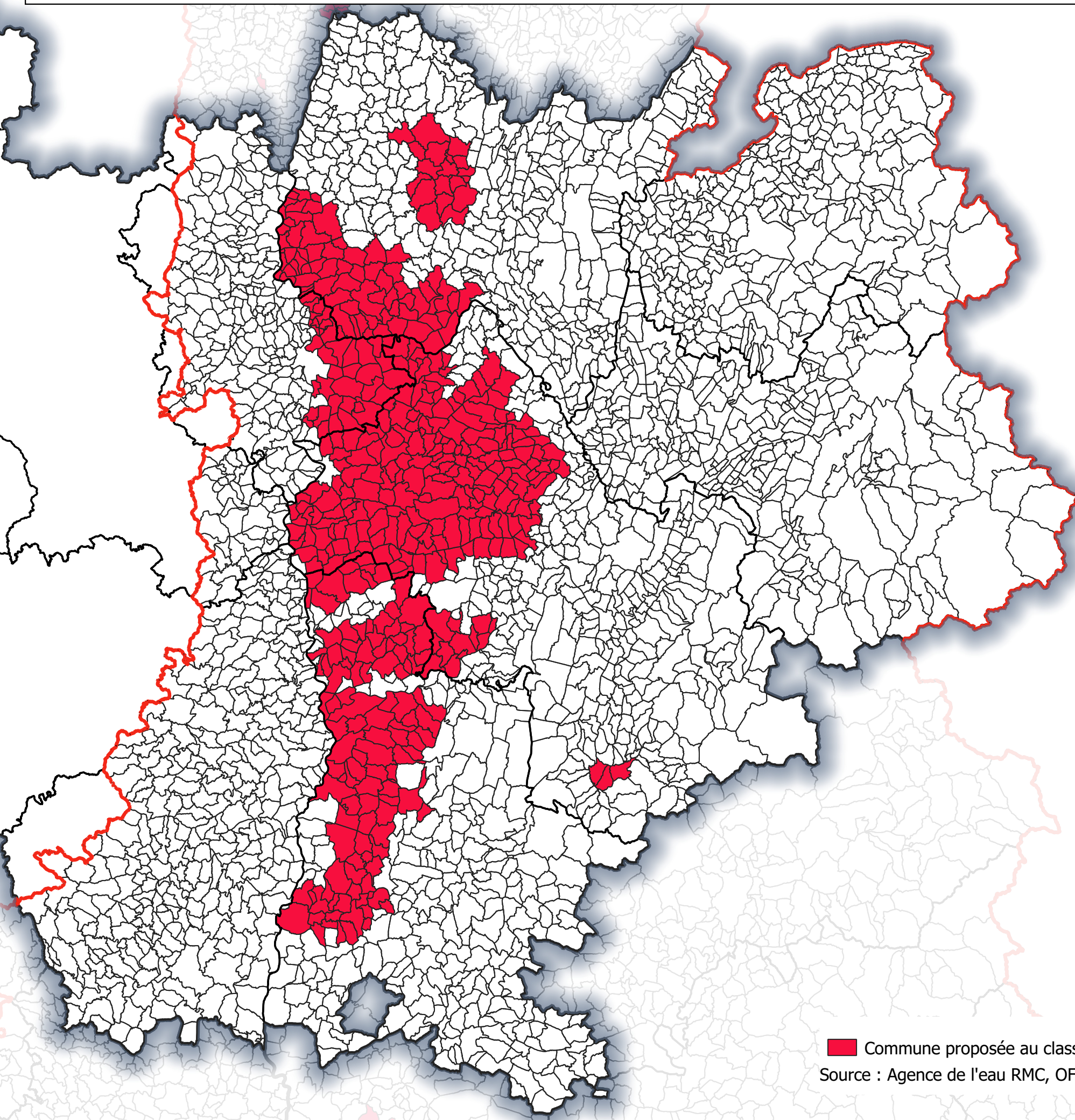


**Révision des zones vulnérables 2026 - Bassin Rhône-Méditerranée**  
**Communes proposées au classement V1 au titre des eaux souterraines - Région Auvergne-Rhône-Alpes**



■ Commune proposée au classement au titre des masses d'eau souterraines

Source : Agence de l'eau RMC, OFB, BD Carto, DREAL de Bassin Rhône-Méditerranée - Octobre 2025