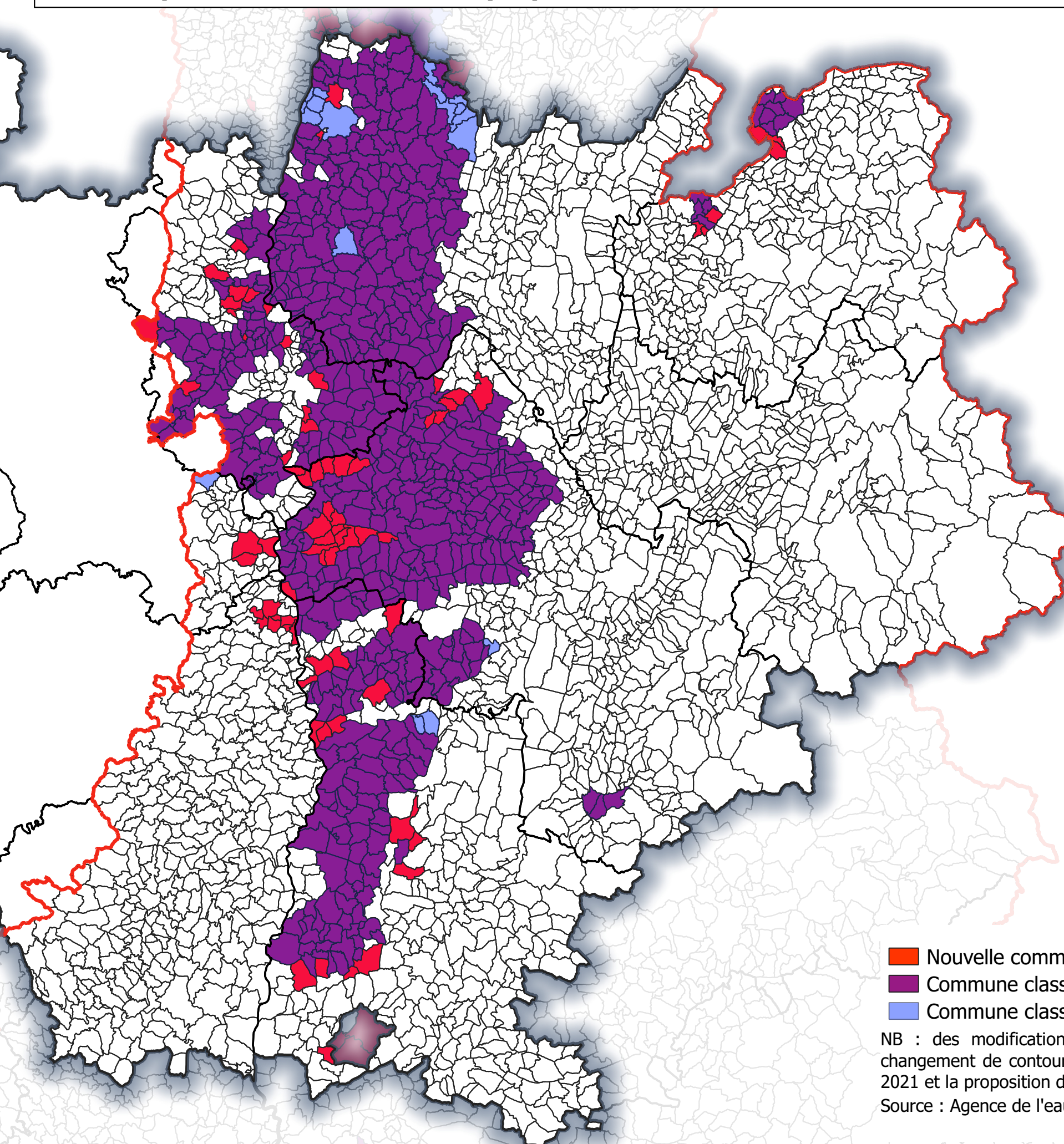


Révision des zones vulnérables 2026 - Bassin Rhône-Méditerranée

Comparaison des communes proposées au classement V1 avec celles classées en 2021 - Région Auvergne-Rhône-Alpes



- Nouvelle commune proposée au classement V1
- Commune classée en 2021 et proposée au classement V1
- Commune classée en zones vulnérables en 2021 et qui pourrait sortir du classement

NB : des modifications territoriales se sont opérées depuis le précédent zonage (fusion de communes, changement de contours, etc.) et peuvent conduire localement à des problèmes de superposition entre les ZV 2021 et la proposition de classement V1

Source : Agence de l'eau RMC, OFB, BD Carto, DREAL de Bassin Rhône-Méditerranée - Octobre 2025