



DÉVELOPPER L'AGRIVOLTAÏSME

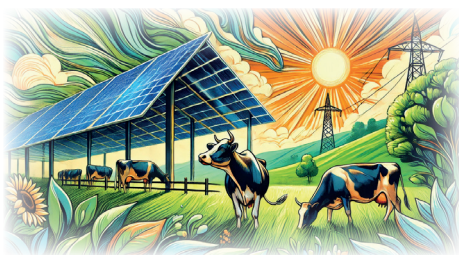
Coût
€ €

Délais

Risque
de regret

1

FAMILLE :
Solutions technologiques



Réversibilité :

Flexibilité :

Transfert de vulnérabilité :

Robustesse face au CC :

Cohérence atténuation :

Les installations photovoltaïques apportent une protection contre le soleil ou la grêle sur une parcelle agricole, limitant l'évapotranspiration des cultures et l'assèchement des sols

Limitation territoriale : avec usage agricole



INFRASTRUCTURES PAYSAGÈRES

Coût
€

Délais

Risque
de regret

0

FAMILLE :
Solutions fondées sur la nature



Réversibilité :

Flexibilité :

Transfert de vulnérabilité :

Robustesse face au CC :

Cohérence atténuation :

Ces infrastructures, telles que haies / noues / jardins pluviaux, favorisent la biodiversité et l'infiltration des eaux pluviales dans les sols et les nappes souterraines, et ralentissent le ruissellement

Limitation territoriale : aucune



DÉVELOPPER OU REHAUSSER LES DIGUES OU LES MERLONS

Coût
€ € €

Délais

Risque
de regret

3

FAMILLE :
Solutions technologiques



Réversibilité :

Flexibilité :

Transfert de vulnérabilité :

Robustesse face au CC :

Cohérence atténuation :

Ouvrages linéaires, en surélévation par rapport au terrain naturel, qui permettent de protéger des zones inondables par des crues de rivière, du ruissellement ou de la submersion marine

Limitation territoriale : aucune



PRATIQUES AGRONOMIQUES D'INFILTRATION

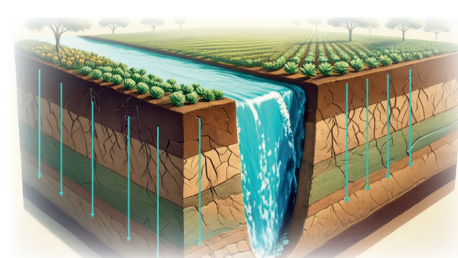
Coût
€

Délais

Risque
de regret

0

FAMILLE :
Solutions fondées sur la nature



Réversibilité :

Flexibilité :

Transfert de vulnérabilité :

Robustesse face au CC :

Cohérence atténuation :

Ces pratiques favorisent l'infiltration de l'eau dans les sols : ceci limite l'assèchement des sols, enrichie sa biomasse, limite l'érosion et les besoins d'irrigation des cultures par fortes chaleurs

Limitation territoriale : avec usage agricole



CRÉATION DE BASSINS OU DE MARES D'INFILTRATION

Coût



Délais



Risque de regret

1

FAMILLE :

Solutions fondées sur la nature



Réversibilité :



Flexibilité :



Transfert de vulnérabilité :



Robustesse face au CC :



Cohérence atténuation :



Les bassins et les mares favorisent l'infiltration de l'eau dans les sols qui la stockent mieux. Ils améliorent la recharge naturelle des nappes souterraines

Limitation territoriale : aucune



CRÉATION DE RÉSERVOIRS BIOLOGIQUES

Coût



Délais



Risque de regret

0

FAMILLE :

Solutions fondées sur la nature



Réversibilité :



Flexibilité :



Transfert de vulnérabilité :



Robustesse face au CC :



Cohérence atténuation :



Un réservoir biologique crée un habitat favorable à la survie des espèces aquatiques face à la dégradation physique ou morphologique des autres cours d'eau

Limitation territoriale : aucune



DÉVELOPPER LA RIPISYLVE

Coût



Délais



Risque de regret

0

FAMILLE :

Solutions fondées sur la nature



Réversibilité :



Flexibilité :



Transfert de vulnérabilité :



Robustesse face au CC :



Cohérence atténuation :



a ripisylve est l'espace végétalisé en bordure de rivière : habitat de nombreuses espèces, il permet de réduire la température de l'eau en période estivale ainsi que certaines pollutions diffuses

Limitation territoriale : aucune



DÉSIMPÉRMÉABILISATION EN MILIEU URBAIN

Coût



Délais

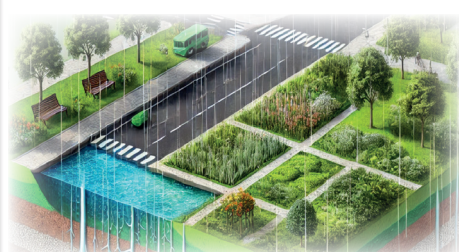


Risque de regret

1

FAMILLE :

Solutions fondées sur la nature



Réversibilité :



Flexibilité :



Transfert de vulnérabilité :



Robustesse face au CC :



Cohérence atténuation :



La désimpermeabilisation en milieu urbain favorise l'infiltration naturelle de l'eau dans les sols, ce qui limite leur assèchement et contribue à filtrer les polluants présents dans l'eau

Limitation territoriale : aucune



AMÉLIORER LA CONNAISSANCE DES ALÉAS

Coût



Délais



Risque
de regret

0

FAMILLE :
Connaissance Aléas



Réversibilité :



Flexibilité :



Transfert de vulnérabilité :



Robustesse face au CC :



Cohérence atténuation :



Mieux connaître les risques liés aux excès d'eau, ainsi que les enjeux vulnérables (personnes, biens, activités, infrastructures) permet de prévoir des solutions de protection adaptées au territoire

Limitation territoriale : aucune



RESTAURER LA MORPHOLOGIE DES COURS D'EAU

Coût



Délais



Risque
de regret

1

FAMILLE :
Solutions fondées sur la nature



Réversibilité :



Flexibilité :



Transfert de vulnérabilité :



Robustesse face au CC :



Cohérence atténuation :



Le bon état morphologique d'un cours d'eau en fait un habitat aquatique favorable à la biodiversité, au transit des sédiments et permet de limiter la puissance des crues

Limitation territoriale : aucune



SENSIBILISATION DES MÉNAGES À LA SOBRIÉTÉ HYDRIQUE

Coût



Délais



Risque
de regret

0

FAMILLE :
Changement de pratiques



Réversibilité :



Flexibilité :



Transfert de vulnérabilité :



Robustesse face au CC :



Cohérence atténuation :



Sensibiliser les ménages à la rareté de l'eau (campagnes de communication, pose de compteurs, visibiliser l'état de la ressource) et encourager des pratiques de sobriété (éco-gestes, dispositifs domestiques économes, tarification incitative)

Limitation territoriale : aucune



METTRE EN PLACE DES SYSTÈMES D'ALERTE LOCAUX

Coût



Délais



Risque
de regret

1

FAMILLE :
Solutions technologiques



Réversibilité :



Flexibilité :



Transfert de vulnérabilité :



Robustesse face au CC :



Cohérence atténuation :



Ces infrastructures, telles que haies/nouvel/jardins pluviaux, favorisent la biodiversité et l'infiltration des eaux pluviales dans les sols et les nappes souterraines, et ralentissent le ruissellement

Limitation territoriale : aucune



LIMITER L'ARTIFICIALISATION DES SOLS

Coût



Délais



Risque de regret

0

FAMILLE :

Changement de pratiques



Réversibilité :



Flexibilité :



Transfert de vulnérabilité :



Robustesse face au CC :



Cohérence atténuation :



Réduire les surfaces imperméabilisées pour favoriser l'infiltration naturelle de l'eau dans les sols et améliorer la recharge des nappes souterraines

Limitation territoriale : territoire urbanisé



DÉCONNECTER LES EAUX PLUVIALES DES RÉSEAUX UNITAIRES

Coût



Délais

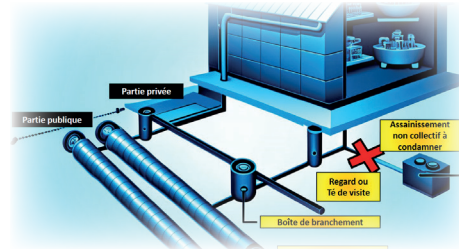


Risque de regret

1

FAMILLE :

Solutions technologiques



Réversibilité :



Flexibilité :



Transfert de vulnérabilité :



Robustesse face au CC :



Cohérence atténuation :



La séparation des réseaux d'eaux pluviales de celui des eaux usées évite de saturer les capacités de traitement des stations d'épuration par fortes pluies, donc limite le risque de rejets d'eaux non traitées dans les milieux aquatiques

Limitation territoriale : aucune



TRAVAUX DE RÉDUCTION SUR LA VULNÉRABILITÉ SUR LE BÂTI

Coût



Délais



Risque de regret

2

FAMILLE :

Solutions technologiques



Réversibilité :



Flexibilité :



Transfert de vulnérabilité :



Robustesse face au CC :



Cohérence atténuation :



Ce type de travaux permet de protéger individuellement des personnes ou des activités exposées lorsque des protections collectives ne sont pas possibles pour des raisons techniques ou économiques

Limitation territoriale : aucune



REVOIR LE CAHIER DES CHARGES DES APPELLATIONS CONTRÔLÉES D'ORIGINE VÉGÉTALE

Coût



Délais



Risque de regret

1

FAMILLE :

Changement de pratiques



Réversibilité :



Flexibilité :



Transfert de vulnérabilité :



Robustesse face au CC :



Cohérence atténuation :



L'évolution du cahier des charges permet de le rendre compatible avec l'utilisation de variétés plus sobres en eau et de pratiques culturales favorisant la rétention de l'eau dans les sols

Limitation territoriale : usage agricole



RENFORCER LA CIRCULATION DES ESPÈCES AVEC TRAMES BLEUES ET TURQUOISES

Coût



Délais



Risque
de regret

1

FAMILLE :

Solutions fondées sur la nature



Réversibilité :



Flexibilité :



Transfert de vulnérabilité :



Robustesse face au CC :



Cohérence atténuation :



Ces trames permettent de reconnecter les milieux aquatiques et terrestres entre eux pour favoriser la circulation des espèces dont le cycle de développement dépend de ces deux milieux : amphibiens, libellules, oiseaux aquatiques, etc.

Limitation territoriale : aucune



TRAITEMENT QUATERNAIRE DES STATIONS D'ÉPURATION

Coût



Délais

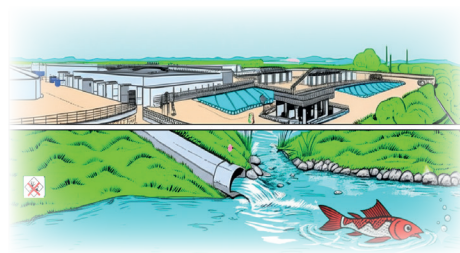


Risque
de regret

2

FAMILLE :

Solutions technologiques



Réversibilité :



Flexibilité :



Transfert de vulnérabilité :



Robustesse face au CC :



Cohérence atténuation :



Ces technologies permettent de réduire les rejets de micropolluants dangereux pour la santé humaine et les milieux aquatiques qui ne sont pour l'instant peu ou pas traités par les stations d'épuration

Limitation territoriale : aucune



CRÉATION DE ZONES D'EXPANSION DES CRUES

Coût



Délais



Risque
de regret

2

FAMILLE :

Solutions fondées sur la nature



Réversibilité :



Flexibilité :



Transfert de vulnérabilité :



Robustesse face au CC :



Cohérence atténuation :



Une zone d'expansion permet d'amortir ou de limiter naturellement une crue en l'orientant vers des zones amonts peu peuplées ou faiblement aménagées. Cette zone permet aussi de retenir de l'eau qui revient aux milieux en période plus sèche.

Limitation territoriale : avec usage agricole



BARRAGE CONTRE LES REMONTÉES D'EAUX SALÉES LITTORALES

Coût



Délais

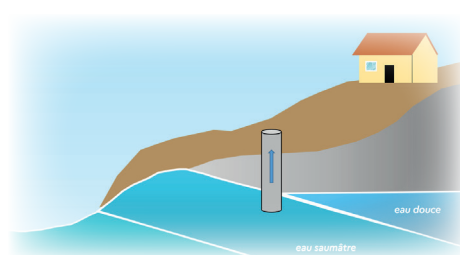


Risque
de regret

3

FAMILLE :

Solutions technologiques



Réversibilité :



Flexibilité :



Transfert de vulnérabilité :



Robustesse face au CC :



Cohérence atténuation :



Système de pompage créant une barrière hydraulique bloquant les intrusions d'eau salées dans les aquifères souterrains côtiers

Limitation territoriale : territoires littoraux



RECYCLAGE DES EAUX DE PROCESS INDUSTRIELS

Coût



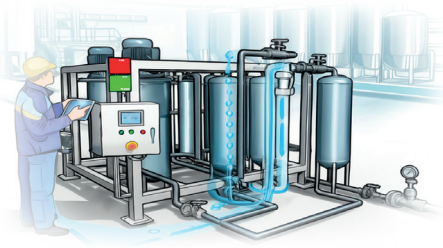
Délais



Risque
de regret

1

FAMILLE :
Solutions technologiques



Réversibilité :



Flexibilité :



Transfert de vulnérabilité :



Robustesse face au CC :



Cohérence atténuation :



Système de récupération et de traitement des eaux déjà utilisés par un procédé interne au site, qui sont destinées à un nouvel usage interne au site, cela permet de réduire les prélèvements dans la ressource et de moins en dépendre

Limitation territoriale : territoires industrialisés



RECHARGE ARTIFICIELLE DE NAPPES OU DE GRAVIÈRES

Coût



Délais



Risque
de regret

3

FAMILLE :
Solutions technologiques



Réversibilité :



Flexibilité :



Transfert de vulnérabilité :



Robustesse face au CC :



Cohérence atténuation :



Augmente le volume d'eaux souterraines disponibles en favorisant, par des moyens artificiels (ex: injection), l'infiltration d'eaux extérieures jusqu'à un aquifère.

Limitation territoriale : aucune



RETENUES DE STOCKAGE DE L'EAU

Coût



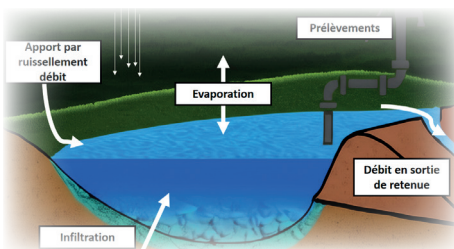
Délais



Risque
de regret

3

FAMILLE :
Solutions technologiques



Réversibilité :



Flexibilité :



Transfert de vulnérabilité :



Robustesse face au CC :



Cohérence atténuation :



Ouvrage permettant de stocker l'eau provenant d'une ressource naturelle à une période où elle est abondante, pour satisfaire un ou plusieurs usages à une période où elle est moins abondante

Limitation territoriale : aucune



RÉUTILISATION DES EAUX NON CONVENTIONNELLES

Coût



Délais



Risque
de regret

1

FAMILLE :
Solutions technologiques



Réversibilité :



Flexibilité :



Transfert de vulnérabilité :



Robustesse face au CC :



Cohérence atténuation :



Système permettant la récupération d'eaux non prélevées directement dans les milieux (ex : eaux de pluie de toiture ou de voirie, eaux grises domestiques, eaux d'exhaure) pour des usages économiques ou domestiques, avec traitement selon les enjeux sanitaires

Limitation territoriale : aucune



RÉUTILISATION DES EAUX USÉES D'ÉPURATION URBAINE

Coût



Délais



Risque
de regret

2

FAMILLE :
Solutions technologiques



Réversibilité :



Flexibilité :



Transfert de vulnérabilité :



Robustesse face au CC :



Cohérence atténuation :



Système permettant la récupération des eaux usées des stations d'épuration urbaines pour être utilisées pour d'autres usages internes ou externes, permettant de réduire les prélèvements de ces usages dans les milieux

Limitation territoriale : territoires littoraux



STRUCTURATION DES COMPÉTENCES DES SERVICES PUBLICS D'EAU ET D'ASSAINISSEMENT

Coût



Délais



Risque
de regret

0

FAMILLE :
Changement de pratiques

Compétences des services publics
d'eau et d'assainissement



Réversibilité :



Flexibilité :



Transfert de vulnérabilité :



Robustesse face au CC :



Cohérence atténuation :



Cette structuration permet aux territoires de disposer de services ayant des capacités humaines et financières suffisantes et durables pour bien entretenir et améliorer les réseaux d'eau potable et d'assainissement à un coût maîtrisé pour les usagers

Limitation territoriale : aucune



PRISE EN COMPTE DES ENJEUX DE L'EAU DANS L'AMÉNAGEMENT DU TERRITOIRE

Coût



Délais



Risque
de regret

0

FAMILLE :
Solutions technologiques



Réversibilité :



Flexibilité :



Transfert de vulnérabilité :



Robustesse face au CC :



Cohérence atténuation :



Intégrer les enjeux quantitatifs et qualitatifs de l'eau dans la stratégie de développement du territoire et les traduire dans les documents d'urbanisme (SRADDET, SCoT, PADD, PLUi)

Limitation territoriale : aucune



AMÉLIORER LA PERFORMANCE DES RÉSEAUX D'EAU POTABLE OU DES CANAUX D'IRRIGATION

Coût



Délais



Risque
de regret

0

FAMILLE :
Solutions technologiques



Réversibilité :



Flexibilité :



Transfert de vulnérabilité :



Robustesse face au CC :



Cohérence atténuation :



Renouveler les réseaux d'eaux potables et les canaux gravitaires pour réduire les fuites, les entretenir régulièrement pour les éviter en priorisant les sections où les volumes perdus sont importants, où la ressource est plus vulnérable

Limitation territoriale : aucune



ADAPTER L'OFFRE DE LOISIR AQUATIQUES À LA FRAGILITÉ DES MILIEUX SENSIBLES

Coût



Délais



Risque
de regret

0

FAMILLE :

Changement de pratiques



Réversibilité :



Flexibilité :



Transfert de vulnérabilité :



Robustesse face au CC :



Cohérence atténuation :



*Développer une offre touristique plus diversifiée
préservant l'attractivité du territoire tout en réduisant les
impacts des activités aquatiques : vélos, activités fraîches
(musées, grottes) etc.*

Limitation territoriale : territoires touristiques