



Direction Exploitation – CESAME

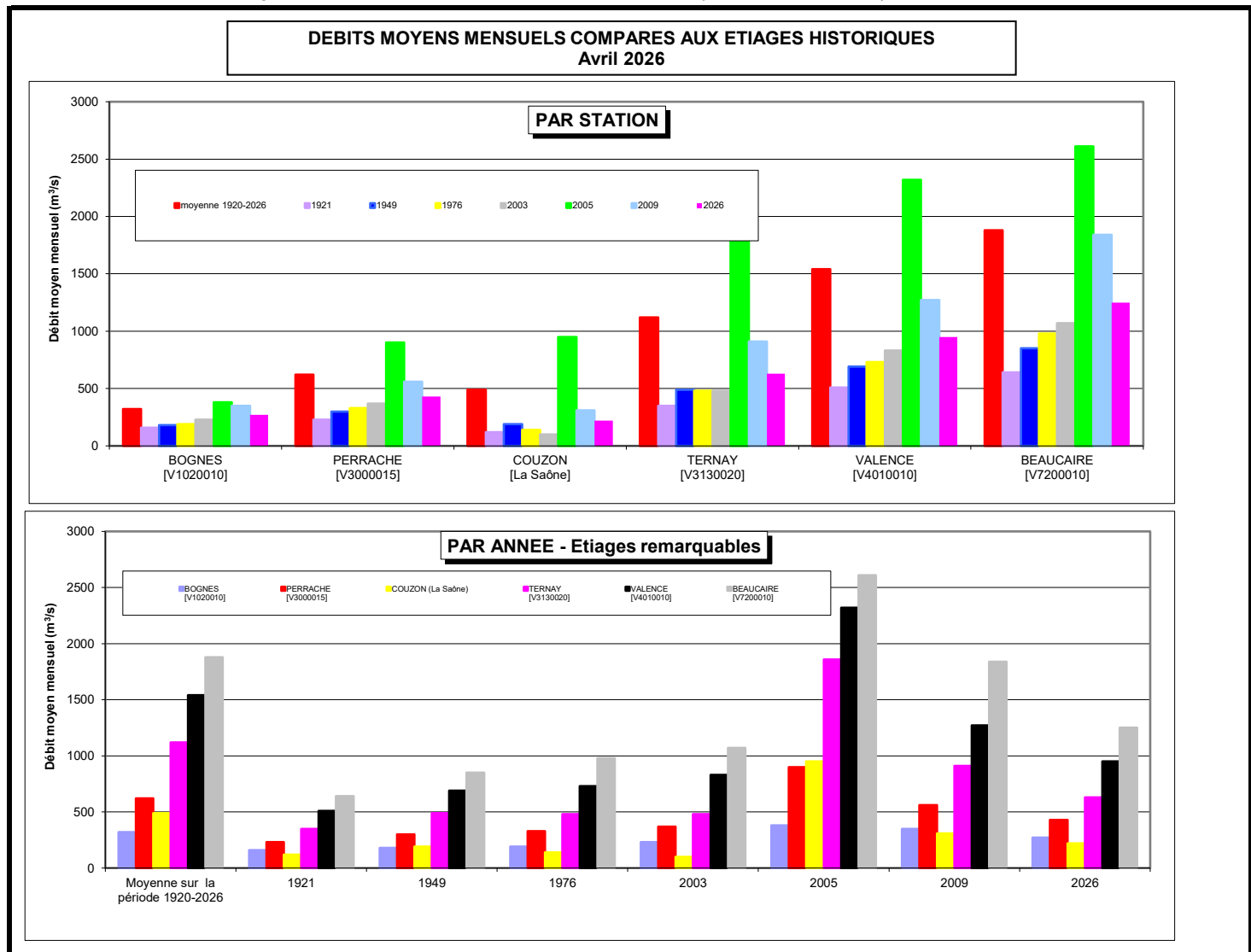
Centre d'Essais, de Surveillance, d'Analyses et de Mesures pour l'Exploitation

**BULLETIN MENSUEL  
SITUATION HYDROLOGIQUE DU RHONE  
avril 26**

**ANNEES D'ETIAGE REMARQUABLE SUR LE BASSIN DU RHONE**

		DEBITS MOYENS MENSUELS (m <sup>3</sup> /s) - source des données : CNR - base HYDROMET					
ANNEE		BOGNES [V1020010]	PERRACHE [V3000015]	COUZON [La Saône]	TERNAY [V3130020]	VALENCE [V4010010]	BEUCAIRE [V7200010]
	Moyenne sur la période 1920-2026	320	620	490	1 120	1 540	1 880
<b>Années d'étiage estival remarquable</b>	1921	160	230	120	350	510	640
	1949	180	300	190	490	690	850
	1976	190	330	140	480	730	980
	2003	230	370	100	480	830	1 070
	2005	380	900	950	1 860	2 320	2 610
	2009	350	560	310	910	1 270	1 840
<b>Débit (m3/s)</b>	<b>2026</b>	<b>270</b>	<b>430</b>	<b>220</b>	<b>630</b>	<b>950</b>	<b>1 250</b>
<b>Rang *</b>		<b>33</b>	<b>25</b>	<b>19</b>	<b>21</b>	<b>22</b>	<b>23</b>

\* rang du mois dans le classement croissant des débits moyens mensuels sur la période 1920-2026



**Commentaires :**

A l'image du mois de mars, les débits observés en avril 2026 passent sous la moyenne historique 1920-2026 sur l'ensemble du bassin du Rhône, avec un déficit plus prononcé sur la Saône à Couzon. Les rangs, compris entre 19 et 33 selon les stations, classent avril 2026 parmi les mois avec une hydrologie modérément secs, sans pour autant atteindre les niveaux des étiages de référence historiques.

**Remarques :**

Les débits annoncés pour les années 2024, 2025 et 2026 sont des valeurs brutes qui peuvent être modifiées lors de la phase de validation annuelle de la CNR.

Les valeurs de débits sont arrondies à +/- 10 m<sup>3</sup>/s.

Réalisé :  
N. JANIN

Vérfié :  
A. DESPAX

Validé :  
A. HOUSSAUT  
Source des données : HYDROMET



Direction Exploitation – CESAME

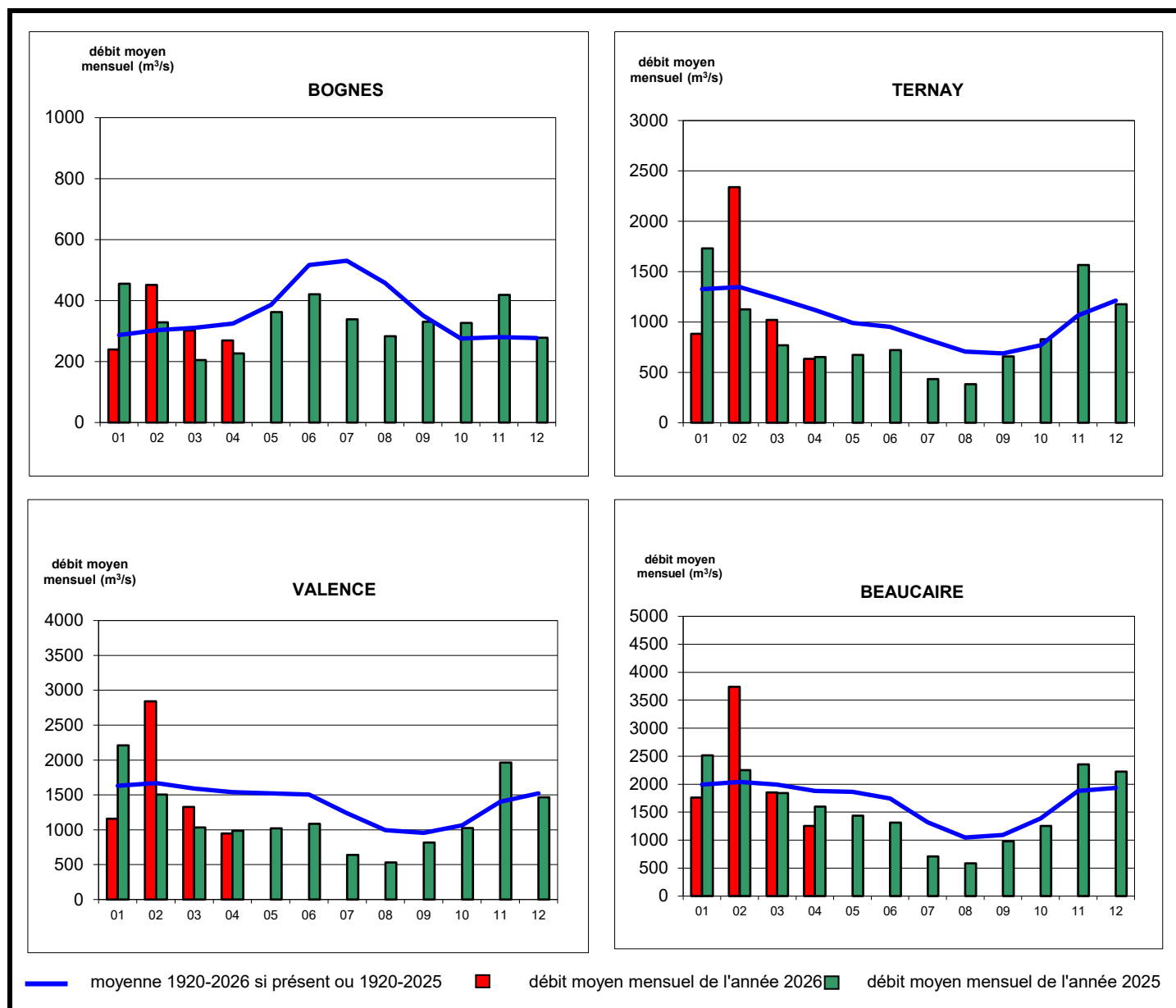
Centre d'Essais, de Surveillance, d'Analyses et de Mesures pour l'Exploitation

# RAPPORT MENSUEL HYDRAULICITE DU RHONE

## avril 26

Station	Données pour le mois 04			Coefficients d'hydraulicité sur 12 mois	
	Débit Moyen Mensuel (m <sup>3</sup> /s)	Débit Maxi inst. Mensuel (m <sup>3</sup> /s)	Coefficient d'hydraulicité Mensuel	mai 25 - avr 26	mai 24 - avr 25
BOGNES [V1020010]	270	490	0.83	0.93	1.13
TERNAY [V3130020]	630	1 100	0.57	0.92	1.07
VALENCE [V4010010]	950	1 500	0.62	0.89	1.07
BEUCAIRE [V7200010]	1 250	1 750	0.67	0.96	1.15

Les coefficients d'hydraulicité sont élaborés à l'aide de modules calculés sur la période de référence 1920-2026



### FAITS MARQUANTS

Les débits du mois d'avril 2026 sont inférieurs à la moyenne historique sur l'ensemble du bassin du Rhône. Les coefficients d'hydraulicité mensuels, compris entre 0,57 et 0,83, traduisent un mois avec une hydraulicité plutôt déficitaire.

### Remarques :

Les débits annoncés pour les années 2024, 2025 et 2026 sont des valeurs brutes qui peuvent être modifiées lors de la phase de validation annuelle de la CNR.

Les valeurs de débits sont arrondies à +/- 10 m<sup>3</sup>/s.

Réalisé :  
N. JANIN

Vérifié :  
A. DESPAX

Validé :  
A. HOUSSAUT