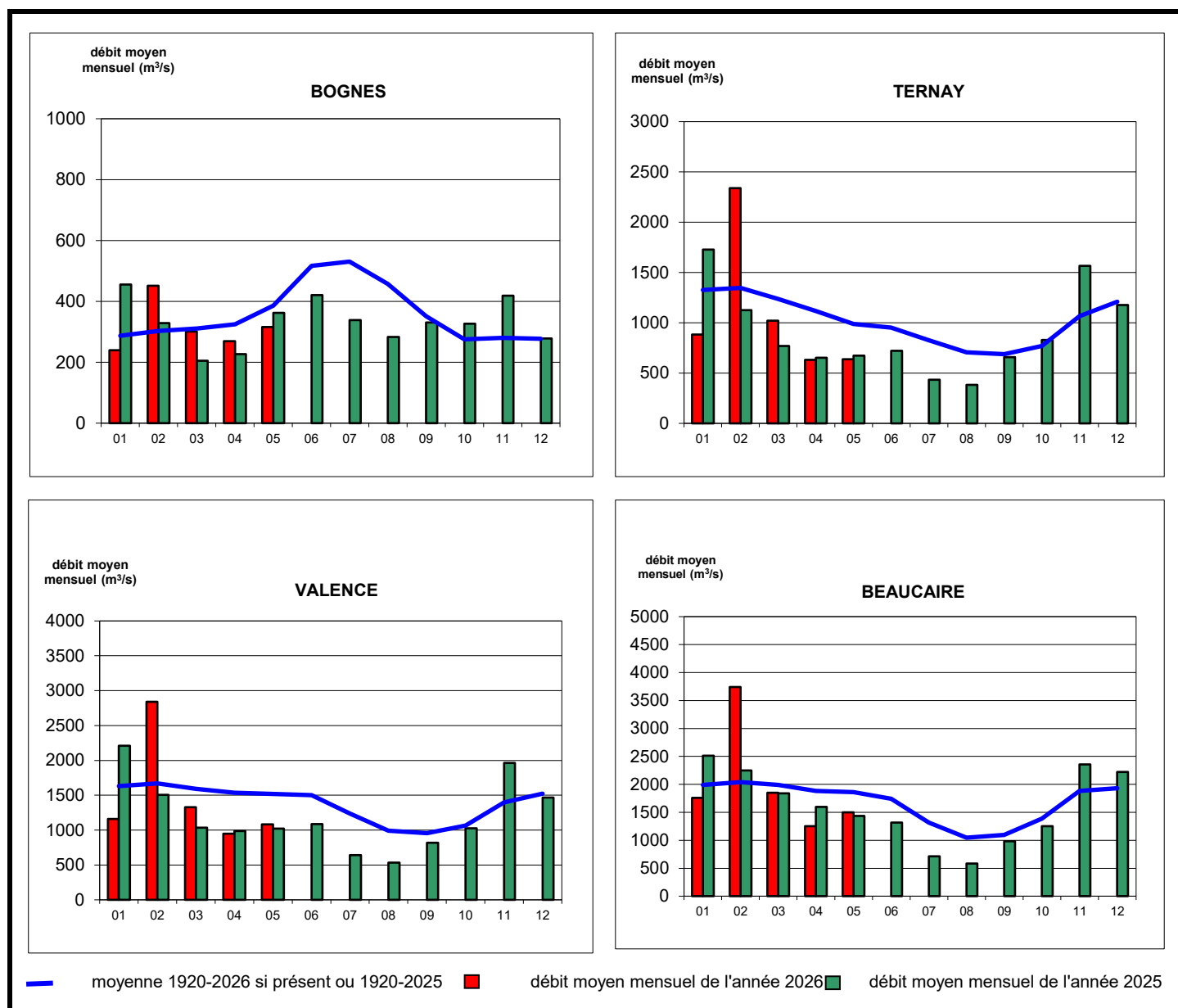


Station	Données pour le mois mai			Coefficients d'hydraulicité sur 12 mois	
	Débit Moyen Mensuel (m ³ /s)	Débit Maxi inst. Mensuel (m ³ /s)	Coefficient d'hydraulicité Mensuel	juin 25 - mai 26	juin 24 - mai 25
BOGNES [V1020010]	320	620	0.82	0.92	1.12
TERNAY [V3130020]	640	1 120	0.64	0.92	1.01
VALENCE [V4010010]	1 080	1 800	0.71	0.90	1.02
BEUCAIRE [V7200010]	1 500	2 560	0.81	0.97	1.10

Les coefficients d'hydraulicité sont élaborés à l'aide de modules calculés sur la période de référence 1920-2026



FAITS MARQUANTS

Les débits du mois de mai 2026 sont inférieurs à la moyenne historique sur l'ensemble du bassin du Rhône, avec une hydraulicité plus déficitaire sur la partie médiane et aval du bassin (Ternay à Valence), en lien notamment avec des apports plus faibles de la Saône. Les coefficients d'hydraulicité mensuels, compris entre 0,64 et 0,82, traduisent un mois avec une hydraulicité déficitaire sur l'ensemble du bassin.

Remarques :

Les débits annoncés pour les années 2024, 2025 et 2026 sont des valeurs brutes qui peuvent être modifiées lors de la phase de validation annuelle de la CNR.

Les valeurs de débits sont arrondies à +/- 10 m³/s.

Réalisé :
PY. BAROU

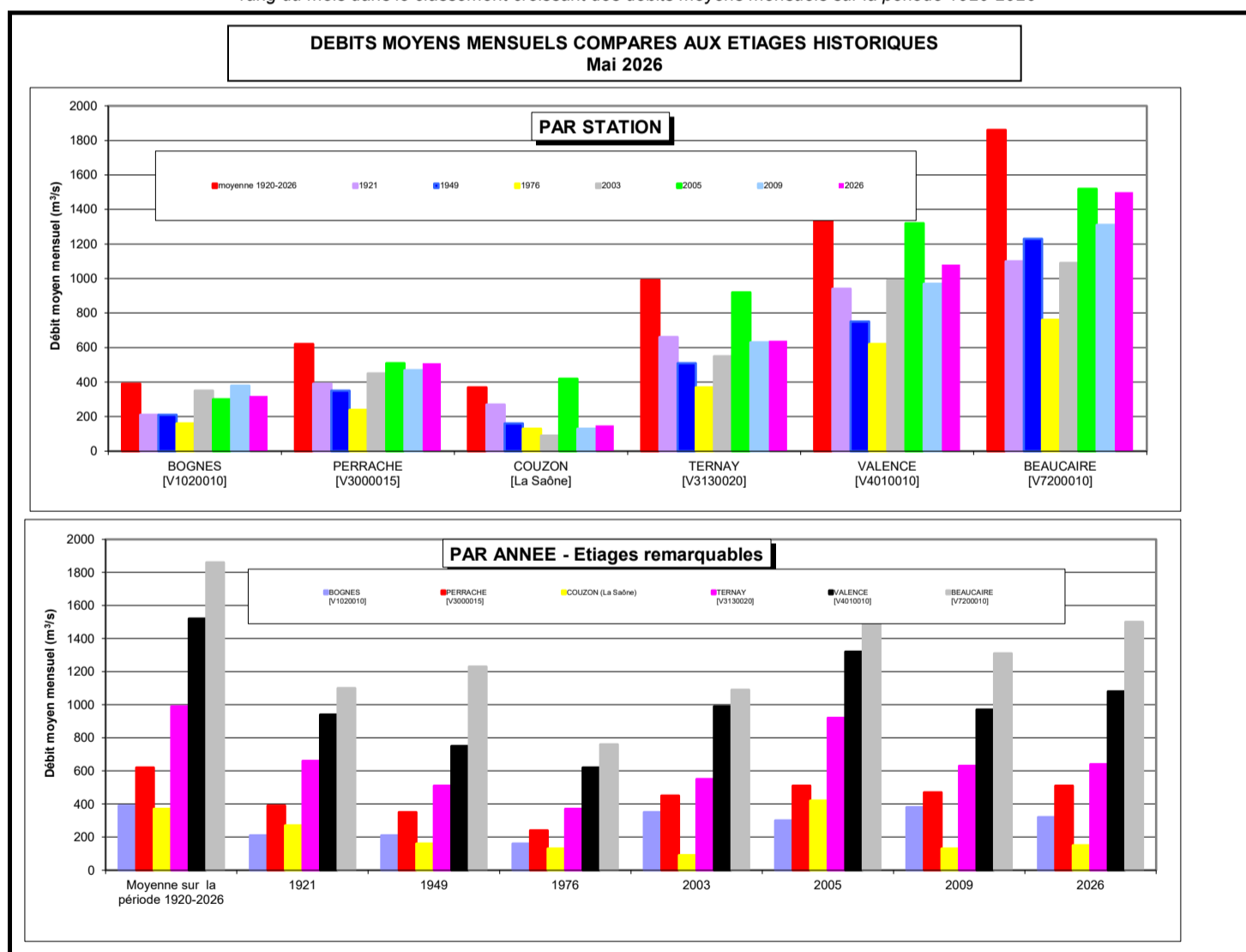
Vérifié :
A. DESPAX

Validé :
A. HOUSSAUT

ANNEES D'ETIAGE REMARQUABLE SUR LE BASSIN DU RHONE

		DEBITS MOYENS MENSUELS (m ³ /s) - source des données : CNR - base HYDROMET					
ANNEE		BOGNES [V1020010]	PERRACHE [V3000015]	COUZON [La Saône]	TERNAY [V3130020]	VALENCE [V4010010]	BEAUCAIRE [V7200010]
	Moyenne sur la période 1920-2026	390	620	370	990	1 520	1 860
Années d'étiage estival remarquable	1921	210	390	270	660	940	1 100
	1949	210	350	160	510	750	1 230
	1976	160	240	130	370	620	760
	2003	350	450	90	550	990	1 090
	2005	300	510	420	920	1 320	1 520
	2009	380	470	130	630	970	1 310
Débit (m3/s)	2026	320	510	150	640	1 080	1 500
Rang *		34	37	17	23	26	35

* rang du mois dans le classement croissant des débits moyens mensuels sur la période 1920-2026



Commentaires :

Dans la continuité des mois de mars et d'avril, les débits du mois de mai 2026 demeurent inférieurs à la moyenne historique 1920-2026 sur l'ensemble du bassin du Rhône, avec un déficit plus marqué sur la Saône à Couzon. Avec des rangs compris entre 17 et 37 selon les stations, mai 2026 se situe parmi les mois hydrologiquement secs, sans atteindre toutefois les niveaux des étiages historiques de référence.

Remarques :

Les débits annoncés pour les années 2024, 2025 et 2026 sont des valeurs brutes qui peuvent être modifiées lors de la phase de validation annuelle de la CNR.

Les valeurs de débits sont arrondies à +/- 10 m³/s.

Réalisé :
 PY. BAROU

Véifié :
 A. DESPAX

Validé :
 A. HOUSSAUT