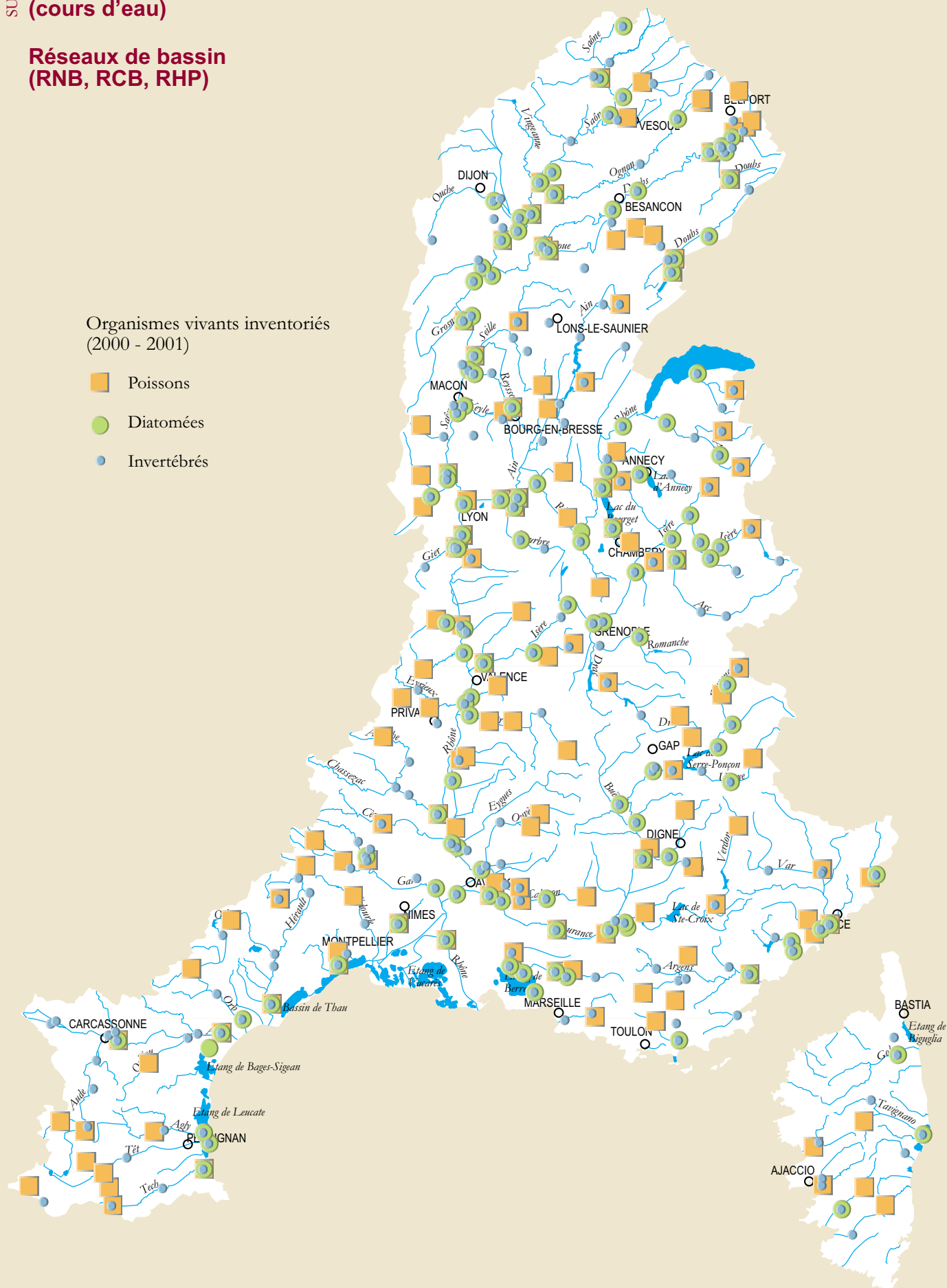


# SURVEILLANCE DE LA QUALITÉ BIOLOGIQUE (cours d'eau)

## Réseaux de bassin (RNB, RCB, RHP)

Organismes vivants inventoriés (2000 - 2001)

- Poissons
- Diatomées
- Invertébrés



indicateur de réponse

**ORIENTATIONS FONDAMENTALES**

Renforcer la politique de connaissance et de suivi des milieux et des usages

Garantir une qualité d'eau à la hauteur des exigences des usages

Conforter les réseaux de surveillance de base

Développer les réseaux complémentaires portés par les gestionnaires locaux

**OBJECTIFS DU SDAGE**

SUIVI 14b

## EFFORT DE MESURES DE LA QUALITÉ BIOLOGIQUE (cours d'eau)

### Réseaux de bassin (RNB, RCB, RHP\*)

\*RHP : Réseau Hydrobiologique et Piscicole mis en place par le Conseil Supérieur de la Pêche (comprend également des stations du RNB).

#### Développement des investigations, en routine, des organismes vivants dans les cours d'eau.

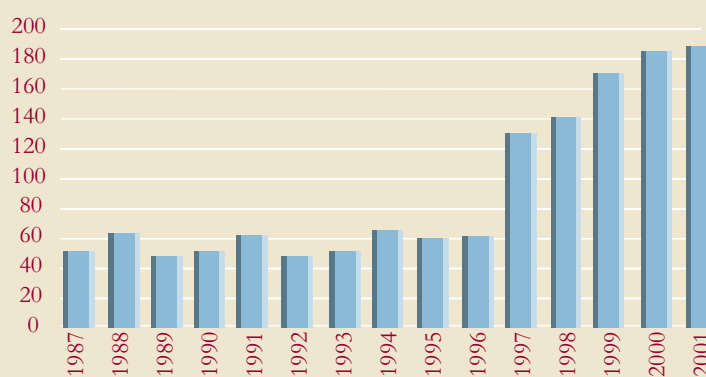
Depuis 1971 : les invertébrés benthiques (Indice Biologique Global Normalisé en 1992)

Depuis 1992 : les poissons (mise en place du RHP)\*

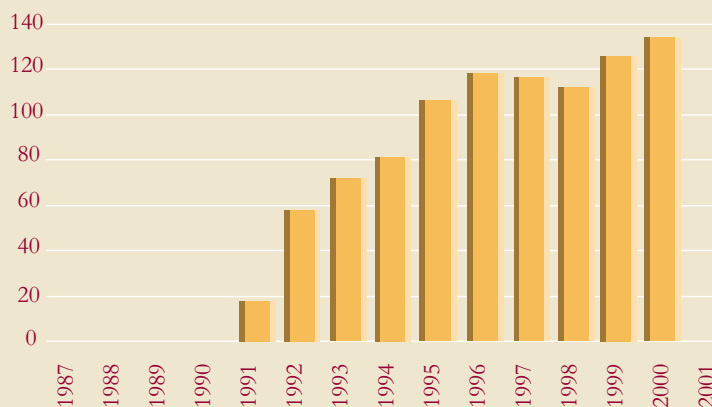
Depuis 1999 : les diatomées (algues brunes microscopiques, unicellulaires) (Indice Biologique Diatomées Normalisé en 2000).

Nombre de stations prospectées chaque année

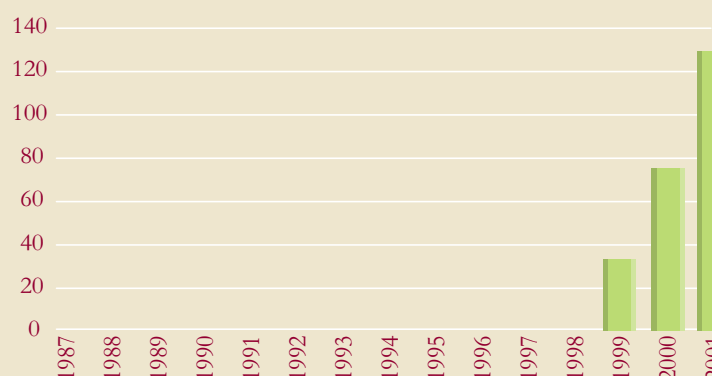
Invertébrés



Poissons



Diatomées



indicateur de réponse