



1. Pluviométrie mensuelle
2. Humidité des sols
3. Equivalent en eau du manteau neigeux
4. Débits des cours d'eau
5. Niveau des eaux souterraines
6. Remplissage des retenues d'eau

De la neige en quantité sur les reliefs,

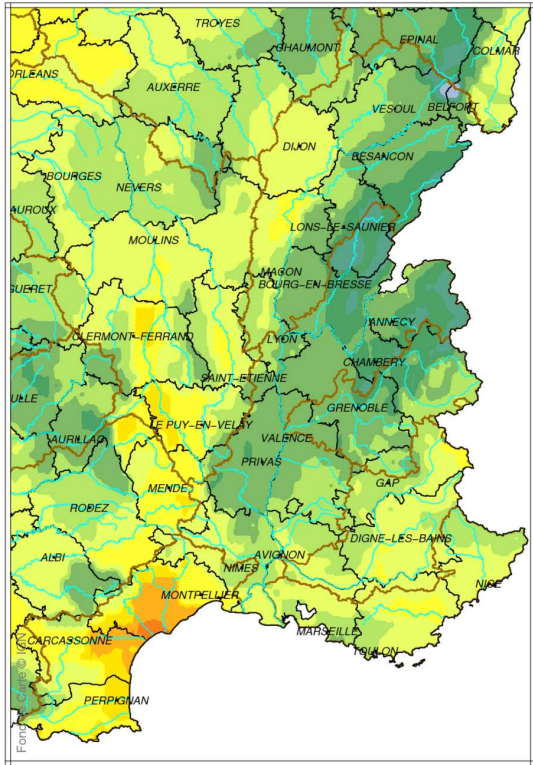
Le mois de janvier 2015 est doux avec des températures moyennes mensuelles supérieures à la normale de 1°C à 1,5°C. Les précipitations mensuelles sont supérieures à la normale sur la grande majorité du bassin. Elles sont néanmoins fortement déficitaires (moins de 50%) sur une grande partie de la région Languedoc-Roussillon et plus légèrement déficitaires en PACA et en Bourgogne. En fin de mois, un épisode neigeux très actif traverse le bassin, apportant de la neige en quantité sur les reliefs.

Depuis septembre 2014, les cumuls de précipitations sont majoritairement excédentaires. Les zones qui étaient déficitaires fin décembre, se réduisent. Elles se situent principalement sur les reliefs des Vosges, du Jura, des Alpes du nord et sur l'Aude.

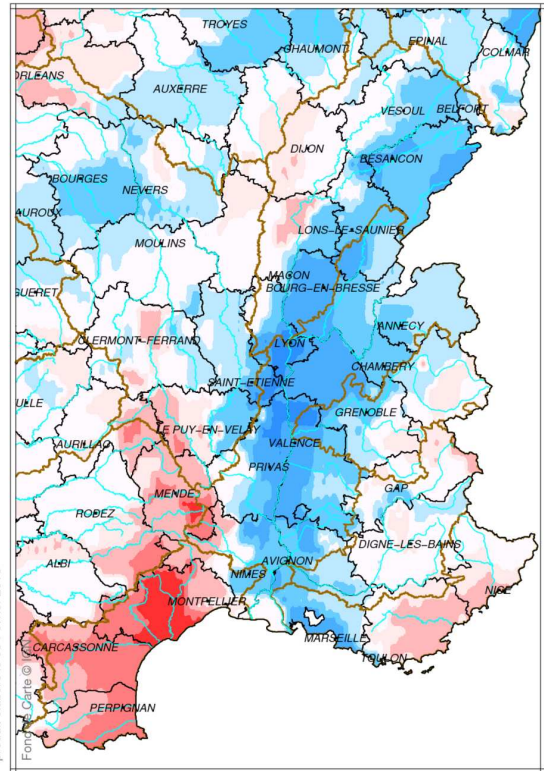
Ainsi au 1er février 2015 :

- Les débits des cours d'eau sont élevés au nord du bassin et plus faibles au sud : l'hydraulicité est normale à très supérieure à la moyenne au nord alors qu'elle est inférieure à la moyenne pour la majorité des cours d'eau du pourtour méditerranéen.
- Les niveaux des eaux souterraines sont toujours très majoritairement normaux à très supérieurs à la normale. On observe néanmoins des niveaux inférieurs à très inférieurs à la normale au sud du bassin, en particulier en région PACA (alluvions de la moyenne et basse Durance) et dans l'Aude.
- Le remplissage des retenues du bassin est élevé sauf celui des retenues du Chassezac, de Matemale et de Vinça dans les Pyrénées Orientales.
- Les sols sont toujours saturés en eau sur la quasi totalité du bassin.

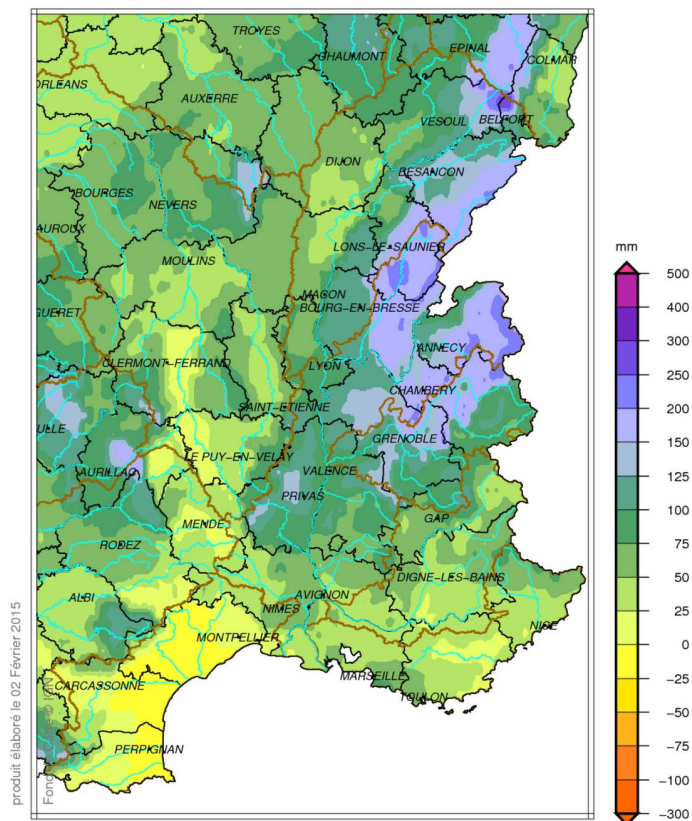
Bassin Rhône Méditerranée
Cumul de précipitations
Janvier 2015



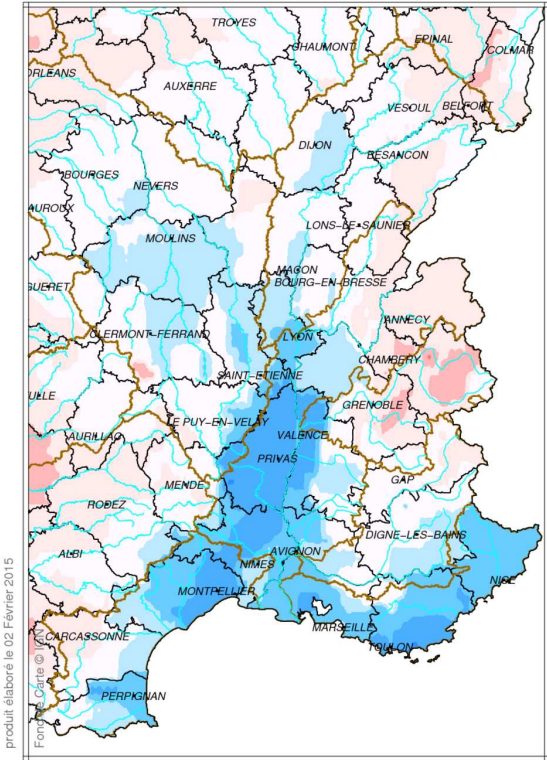
Bassin Rhône Méditerranée
Rapport à la normale 1981/2010 des précipitations
Janvier 2015



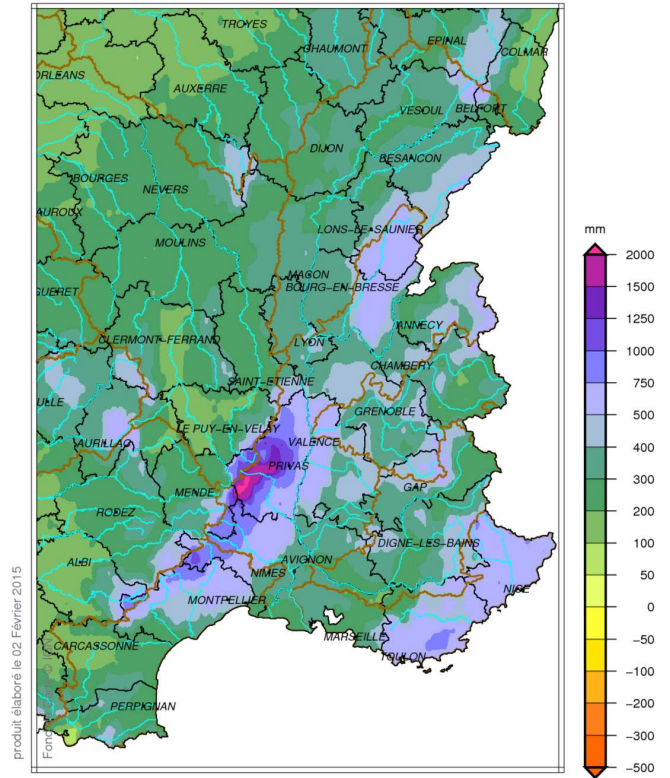
Bassin Rhône Méditerranée
Cumul de pluies efficaces
Janvier 2015



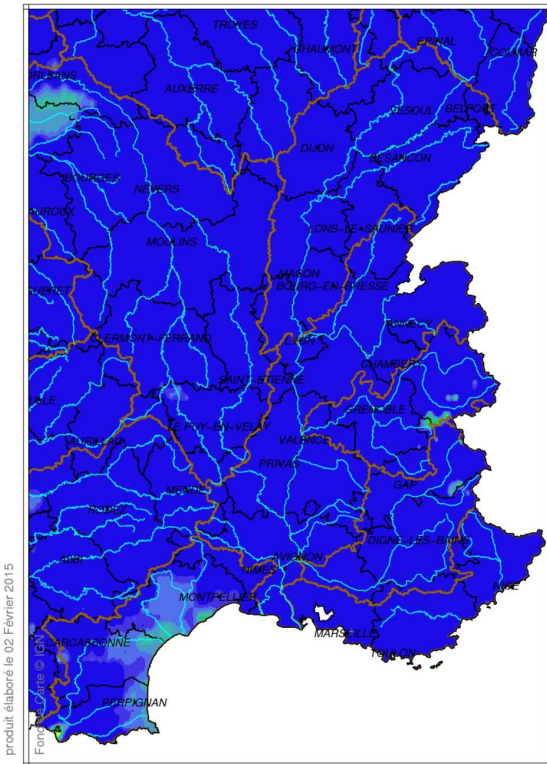
Bassin Rhône Méditerranée
Rapport à la normale 1981/2010 du cumul de précipitations
De Septembre 2014 à Janvier 2015



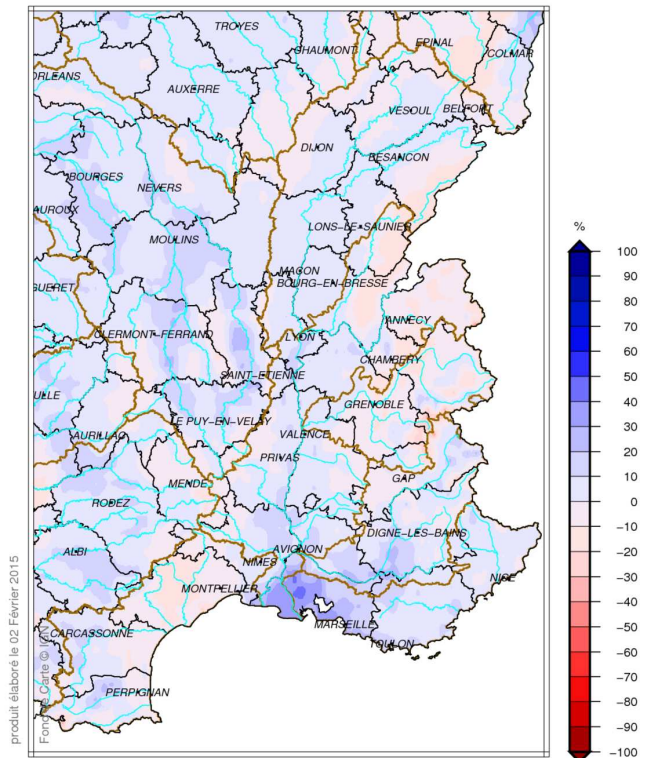
Bassin Rhône Méditerranée
Cumul de pluies efficaces
De Septembre 2014 à Janvier 2015



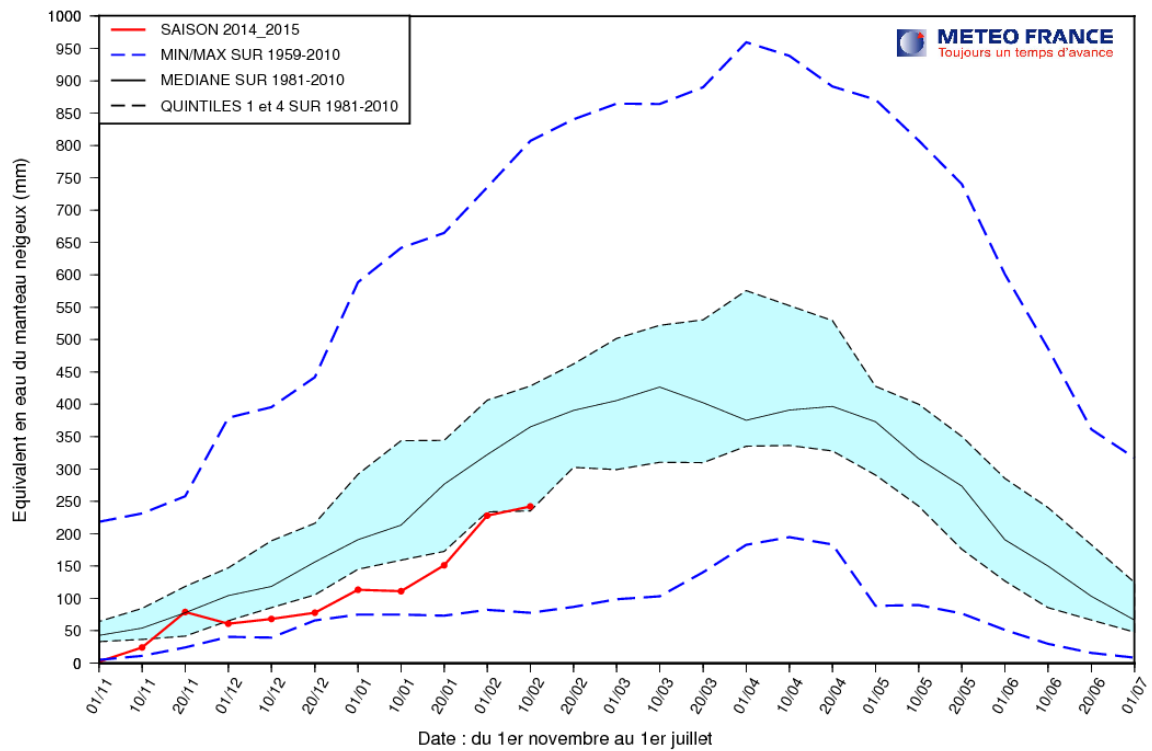
Bassin Rhône Méditerranée
Indice d humidité des sols
le 1 Février 2015



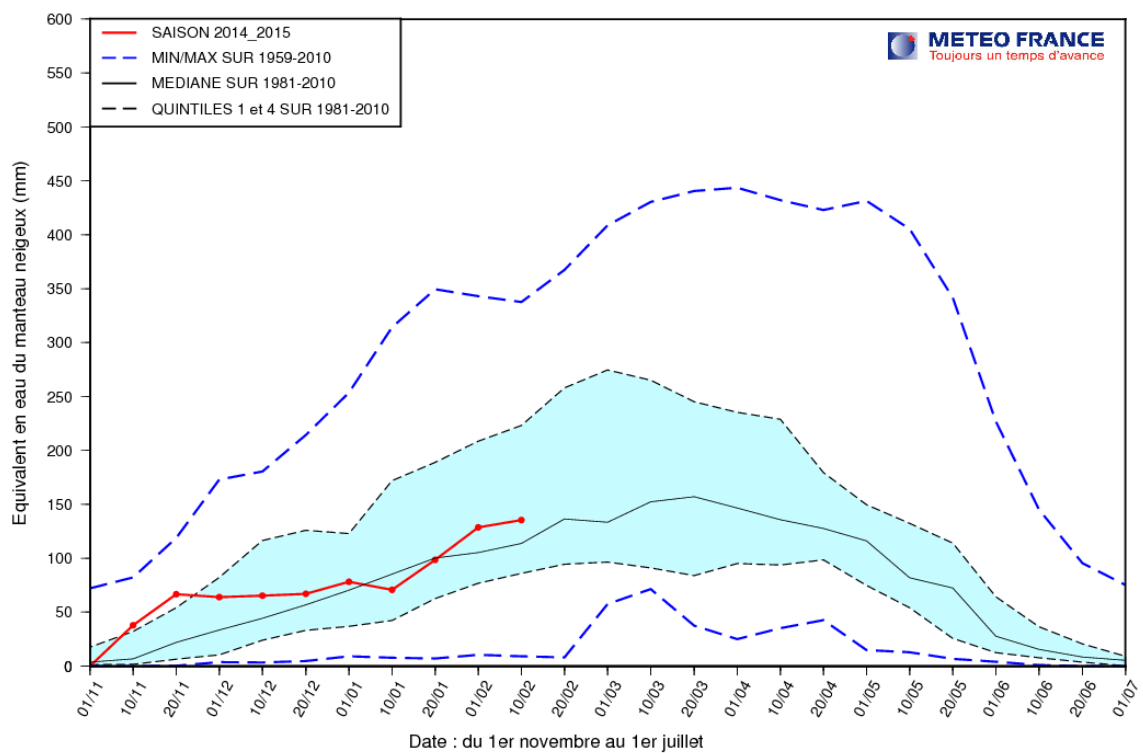
Bassin Rhône Méditerranée
Ecart pondéré à la normale 1981/2010 de l'indice d humidité des sols
le 1 Février 2015



EQUIVALENT EN EAU DU MANTEAU NEIGEUX (MODELE SIM)
ALPES DU NORD (Altitude > 1000 m.)



EQUIVALENT EN EAU DU MANTEAU NEIGEUX (MODELE SIM)
ALPES DU SUD (Altitude > 1000 m.)

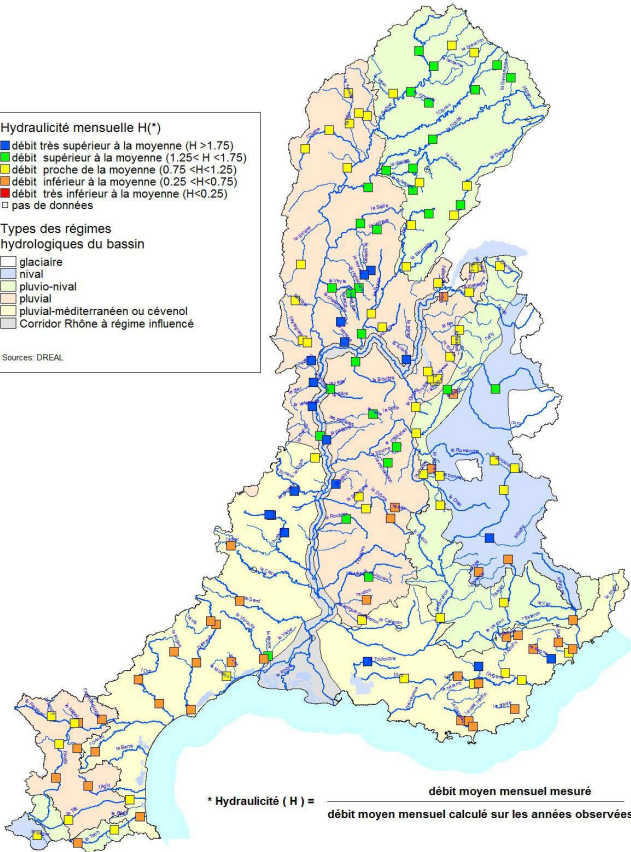


Débits des cours d'eau



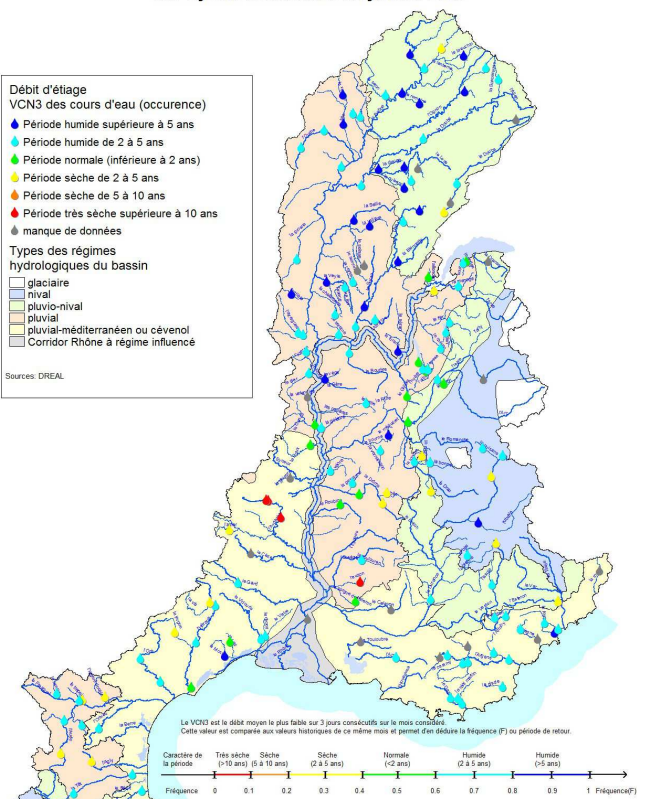
Bassin Rhône-Méditerranée
Suivi hydrologique des principaux cours d'eau
Hydraulicité mensuelle fin janvier 2015

- Hydraulicité mensuelle H(*)**
- débit très supérieur à la moyenne (H > 1.75)
 - débit supérieur à la moyenne (1.25 < H < 1.75)
 - débit proche de la moyenne (0.75 < H < 1.25)
 - débit inférieur à la moyenne (0.25 < H < 0.75)
 - débit très inférieur à la moyenne (H < 0.25)
 - pas de données
- Types des régimes hydrologiques du bassin**
- glaciaire
 - nivale
 - pluvio-nivale
 - pluviale
 - pluvial-méditerranéenne ou cévenole
 - Corridor Rhône à régime influencé
- Sources: DREAL



Bassin Rhône-Méditerranée
Suivi hydrologique des principaux cours d'eau
Synthèse des écoulements à partir des débits minima sur 3 jours consécutifs en janvier 2015

- Débit d'étiage VCN3 des cours d'eau (occurrence)**
- Période humide supérieure à 5 ans
 - Période humide de 2 à 5 ans
 - Période normale (inférieure à 2 ans)
 - Période sèche de 2 à 5 ans
 - Période sèche de 5 à 10 ans
 - Période très sèche supérieure à 10 ans
 - manque de données
- Types des régimes hydrologiques du bassin**
- glaciaire
 - nivale
 - pluvio-nivale
 - pluviale
 - pluvial-méditerranéenne ou cévenole
 - Corridor Rhône à régime influencé
- Sources: DREAL

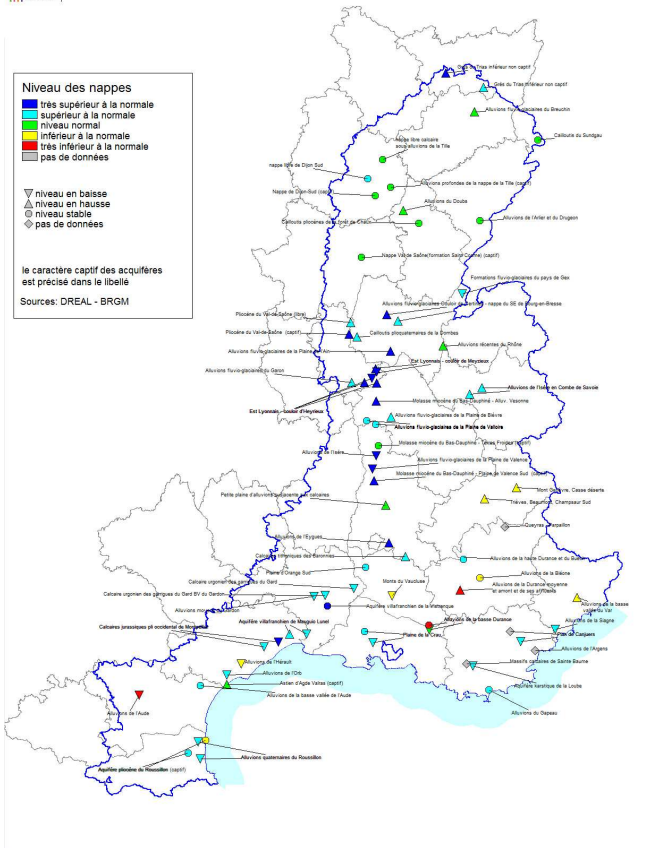


Niveaux des eaux souterraines



Bassin Rhône-Méditerranée
Situation des ressources en eaux souterraines fin janv. 2015

- Niveau des nappes**
- très supérieur à la normale
 - supérieur à la normale
 - niveau normal
 - inférieur à la normale
 - très inférieur à la normale
 - pas de données
- ▽ niveau en baisse
▲ niveau en hausse
○ niveau stable
◇ pas de données
- le caractère captif des acquifères est précisé dans le libellé
- Sources: DREAL - BRGM



Remplissage des retenues



Bassin Rhône-Méditerranée
Remplissage des retenues d'eau fin janvier 2015

- Remplissage des barrages**
Taux de remplissage en %
- 75 à 100
 - 50 à 75
 - 25 à 50
 - 0 à 25

- Capacité (Volume utile maximum en millions de m³)**
- 1 < V < 10
 - 10 < V < 100
 - 100 < V < 1000
 - 1000 < V < 10000

- Barrages Alpes du nord à vocation uniquement hydroélectrique**
- remplissage supérieur au décennal
 - remplissage supérieur au quinquennal
 - remplissage supérieur à la normale
 - remplissage inférieur à la normale
 - remplissage inférieur au quinquennal
 - remplissage inférieur au décennal
- Source de données: DREAL - EDF

