

Bassin Rhône-Méditerranée

Suivi hydrologique des principaux cours d'eau

Synthèse des écoulements à partir des débits minima sur 3 jours consécutifs en avril 2015

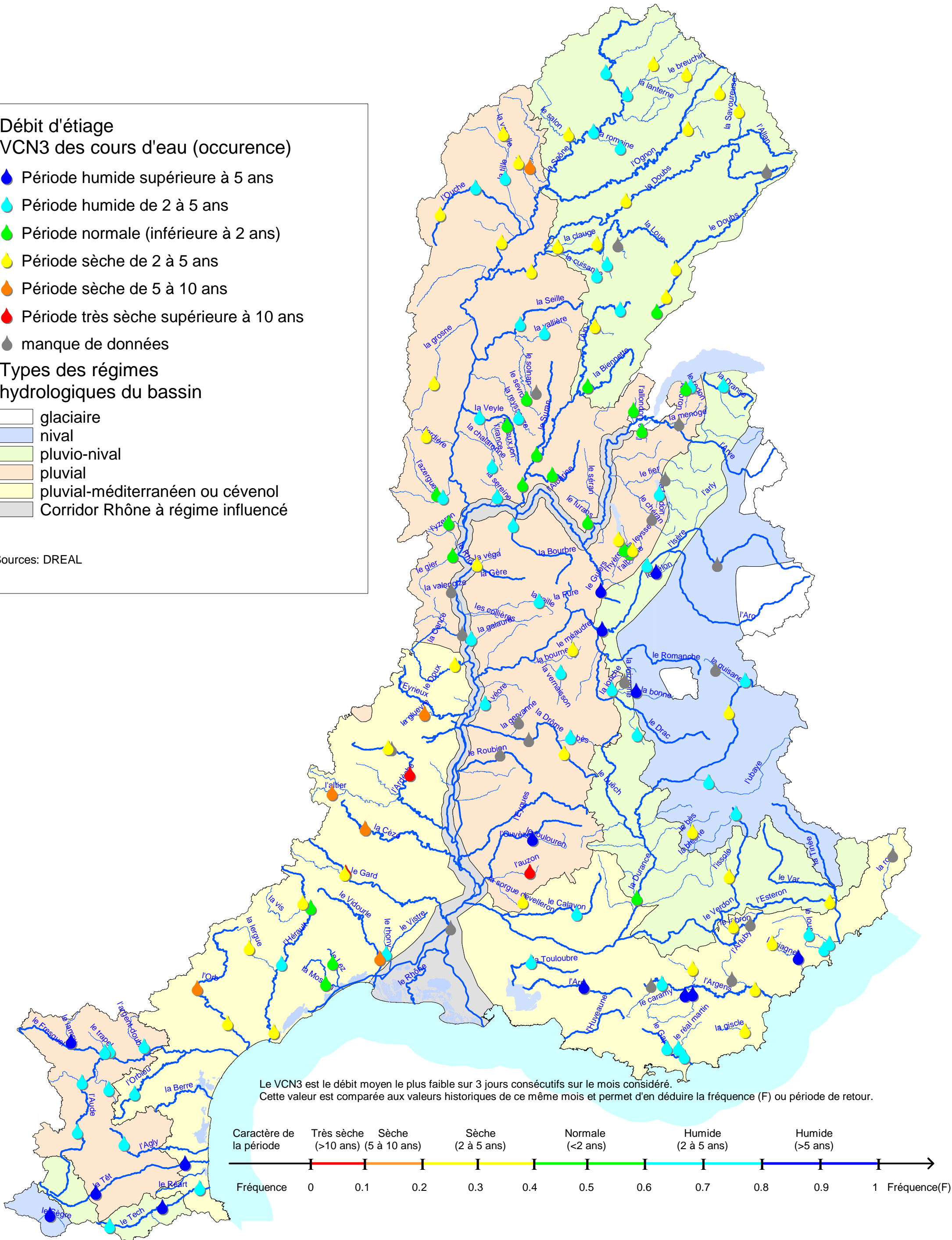
Débit d'étiage VCN3 des cours d'eau (occurrence)

- Période humide supérieure à 5 ans
- Période humide de 2 à 5 ans
- Période normale (inférieure à 2 ans)
- Période sèche de 2 à 5 ans
- Période sèche de 5 à 10 ans
- Période très sèche supérieure à 10 ans
- manque de données

Types des régimes hydrologiques du bassin

- glaciaire
- nival
- pluvio-nival
- pluvial
- pluvial-méditerranéen ou cévenol
- Corridor Rhône à régime influencé

Sources: DREAL



COURS D'EAU DU BASSIN RHONE-MEDITERRANEE

Producteurs des données : DREALS du bassin Rhône-Méditerranée.

Données hydrologiques d'avril 2015

Rég	Dép	X (km)	Y (km)	Code station	Nom	Cours d'eau	Régime hydrologique du cours d'eau	Bassin	Code sous-bassin versant DCE	Nom sous-bassin versant DCE	Débit moyen mensuel (AVRL)	débit moyen mensuel interannuel (AVRL)	Hydraulicité mensuelle	VCN3	Fréquence	période de retour	caractère de la période de retour (sec/normal/humide)	VCN3 minimum du mois connu (AVRL)	année d'occurrence du VCN3 minimum	Commentaires
BO	21	814,58	2291,07	U1109010	SELONGEY	Venelle	pluvial	Saône RD : Vouge, Ouche,Tille	SA_01_13	Tille	0,42	0,73	0,57	0,29		2/3ans	sec	0,145	1996	
BO	21	815,38	2267,61	U1224010	ARCEAU [ARCELOT]	Tille	pluvial	Saône RD : Vouge, Ouche,Tille	SA_01_13	Tille	7,77	8,93	0,87	4,45		2/3ans	humide	0,989	1996	
BO	21	780,96	2248,33	U1314010	LA BUSSIÈRE-SUR-OUCHÉ	Ouche	pluvial	Saône RD : Vouge, Ouche,Tille	SA_01_10	Ouche	1,55	3,54	0,44	0,90		3ans	sec	0,441	1990	
BO	71	777,75	2158,62	U3214010	JALOGNY [CLUNY]	Grosne	pluvial	Saône RD : Denante, Bissy, Grosne	SA_03_08	Grosne	2,39	5,01	0,48	1,17		3ans	sec	0,422	1997	
BO	71	836,31	2185,53	U3455030	SAVIGNY-EN-REVERMONT	Vallière	pluvial	Seille	SA_04_05	Seille	2,39	3,15	0,78	0,95		3ans	humide	0,367	2003	
BO	21	828,58	2273,50	U0924020	OISILLY	Vingeanne	pluvial	Rhône	SA_01_14	Vingeanne	2,88	6,59	0,44	1,48		5/10ans	sec	0,716	2004	
BO	21	822,62	2275,82	U1115210	NOIRON-SUR-BEZE [RENTE DE L'ILE]	Pannecul	pluvial	Rhône	SA_01_15	Bèze	0,06	0,11	0,51	0,05		3ans	sec	0,032	2004	
BO	21	799,81	2262,58	U1324010	PLOMBIERES-LES-DIJON	Ouche	pluvial	Rhône	SA_01_10	Ouche	6,11	7,69	0,79	3,97		3ans	humide	1,2	2003	
BO	71	813,61	2233,47	U1420010	PAGNY-LA-VILLE [LECHATELET]	Saône	pluvial	Rhône	SA_01_34	petits affluents de la Saône entre brizotte et Dou	137,00	183,00	0,75	69,00		2/3ans	sec	35,6	1996	
BO	71	823,51	2190,16	U3424010	ST-USUGE	Seille	pluvial	Rhône	SA_04_05	Seille	12,30	15,97	0,77	5,09		3ans	humide	1,12	1997	
FC	25	895,99	2196,72	U2002010	MOUthe	Doubs	pluvio-nival	Doubs amont Allan	DO_02_12	Haut Doubs	2,94	2,99	0,98	0,862		2ans	normal	0,291	1997	
FC	25	906,10	2219,60	U2022010	PONTARLIER	Doubs	pluvio-nival	Doubs amont Allan	DO_02_12	Haut Doubs	12,40	12,30	1,01	2,91		4ans	sec	0,675	1997	
FC	25	954,13	2271,06	U2142010	GLERE (COURCLAVON)	Doubs	pluvio-nival	Doubs amont Allan	DO_02_07	Doubs Franco-Suisse		49,00						5,13	1960	Station en panne
FC	39	879,51	2255,51	U2512010	BESANCON	Doubs	pluvio-nival	Doubs aval Allan	DO_02_09	Doubs moyen	132,00	123,00	1,07	38		2/3ans	sec	11,2	1960	
FC	39	843,37	2231,16	U2565020	LA LOYE	Clauge	pluvio-nival	Loue, Clauge	DO_02_04	Clauge	0,87	1,84	0,47	0,12		2/3ans	sec	0,024	2007	
FC	39	864,24	2232,94	U2634010	CHAMPAGNE / LOUE	Loue	pluvio-nival	Loue, Clauge	DO_02_14	Loue	60,20	60,90	0,99	20,3		2/3ans	sec	9,17	1997	
FC	39	864,10	2215,91	U2655030	MESNAY	Cuisance	pluvio-nival	Loue, Clauge	DO_02_14	Loue	3,50	4,07	0,86	1,42		3ans	humide	0,544	1997	
FC	39	876,55	2197,92	V2012010	BOURG-DE-SIROD	Ain	pluvio-nival	Ain et affluents amont Vouglans	HR_05_05	Haute vallée de l'Ain	13,50	12,00	1,13	4,85		3ans	humide	1,21	1997	
FC	70	868,91	2323,73	U0230010	CENDRECOURT	Saône	pluvio-nival	Saône et affluents amont Ognon	SA_01_21	Petits affluents de la Saône entre Coney et Lanter	18,10	19,80	0,91	9,8		3ans	humide	4,28	1996	
FC	70	911,69	2322,47	U0415010	LA PROISELIERE-ET-LANGLE	Breuchin	pluvio-nival	Saône et affluents amont Ognon	SA_01_07	Lanterne	5,08	4,60	1,10	1,8		2/3ans	sec	0,719	1996	
FC	70	880,34	2312,10	U0474010	FLEUREY LES FAVERNEY	Lanterne	pluvio-nival	Saône et affluents amont Ognon	SA_01_07	Lanterne	24,20	25,00	0,97	12,2		2/3ans	humide	3,93	1996	
FC	70	876,49	2283,71	U0620530	MAIZIERES	Romaine	pluvio-nival	Saône et affluents amont Ognon	SA_01_11	Romaine	0,61	0,96	0,63	0,421		3ans	humide	0,24	2003	
FC	70	849,05	2290,75	U0724010	DENEVRE	Deneuvre	pluvio-nival	Saône et affluents amont Ognon	SA_01_12	Salon	2,26	5,45	0,41	1,37		3ans	sec	0,962	1991	
FC	90	939,65	2303,25	U2345030	BELFORT	Savoireuse	pluvio-nival	Allan, Savoireuse	DO_02_16	Savoireuse	4,64	4,52	1,03	1,13		2/3ans	sec	0,242	1996	
FC	25	875,10	2232,09	U2615830	MYON	Lison	pluvio-nival		DO_02_14	Loue		8,05						0,45	1997	Station non télétransmise
FC	25	901,03	2204,51	U2012010	LABERGEMENT	Doubs	pluvio-nival		DO_02_12	Haut Doubs	7,23	7,26	1,00	1,87		3ans	sec	0,601	1991	
FC	39	863,13	2188,87	V2206210	DOUCIER	Hérisson	pluvio-nival		HR_05_05	Haute vallée de l'Ain	1,96	1,89	1,04	0,567		2/3ans	sec	0,14	1997	
FC	39	869,51	2221,92	U2635010	SALINS	Furieuse	pluvio-nival		DO_02_14	Loue	1,42	1,87	0,76	0,532		2/3ans	humide	0,174	2003	
FC	39	829,49	2218,02	U2722010	NEUBLANS	Doubs	pluvial	Rhône	DO_02_02	Basse vallée du Doubs	223,00	223,00	1,00	73,5		2/3ans	sec	24,6	1997	
FC	70	862,44	2292,15	U0610010	RAY SUR SAONE	Saône	pluvio-nival		SA_01_24	Petits affluents de la Saône entre Durgeon et Roma	57,00	67,00	0,85	27,2		2/3ans	humide	8,49	1997	
FC	70	894,19	2328,08	U0444310	ST LOUP	Semouse	pluvio-nival		SA_01_07	Lanterne	5,33	6,16	0,87	2,383		2/3ans	sec	1,27	1996	
FC	70	929,37	2312,73	U1025010	PLANCHER BAS	Rahin	pluvio-nival		SA_01_09	Ognon	1,61	2,01	0,80	0,408		3ans	sec	0,117	1997	
FC	70	912,41	2293,67	U1035410	BEVEUGE	Scey	pluvio-nival		SA_01_09	Ognon	1,77	2,85	0,62	0,796		2/3ans	sec	0,501	1996	
RA	01	831,90	2153,88	U3434320	VERJON	Solnan	pluvial	Seille	SA_04_05	Seille								0,75	2007	
RA	01	826,70	2150,40	U3445020	BÉNY	Sevrin	pluvial	Seille	SA_04_05	Seille	0,86		0,75	0,199	0,55	2 ans	normal	0,07	1990	
RA	01	822,59	2140,40	U4014020	BOURG-EN-BRESSE [MAJORNAS]	Reyssouze	pluvial	Saône RG : Chalaronne, Veyle, Reyssouze	SA_04_04	Reyssouze	1,62	1,91	0,85	0,868	0,78	5 ans	humide	0,327	1938	
RA	01	816,46	2136,38	U4216010	BUELLAS [CORGONEN]	Vieux-Jonc	pluvial	Saône RG : Chalaronne, Veyle, Reyssouze	SA_04_06	Veyle	0,93	1,05	0,88	0,235	0,55	2 ans	normal	1,08	1993	
RA	01	801,80	2140,64	U4234020	BIZIAT	Veyle	0	Saône RG : Chalaronne, Veyle, Reyssouze	SA_04_06	Veyle		6,54		2,85	0,65	3 ans	humide	5,1	1993	
RA	01	808,52	2114,47	U4405010	VILLARS-LES-DOBES	Chalaronne	pluvial	Saône RG : Chalaronne, Veyle, Reyssouze	SA_04_03	Chalaronne	0,31	0,58	0,54	0,18	0,81	5 ans	humide	0,116	1997	
RA	69	773,60	2130,83	U4505010	BEAUJEU	Ardières	pluvial	Saône RD : Azergues, Morgon, Ardières	RM_08_12	Rivières du Beaujolais	0,70	1,01	0,70	0,355	0,37	3 ans	sec	0,273	1990	
RA	69	779,07	2099,73	U4624010	CHÂTILLON	Azergues	pluvial	Saône RD : Azergues, Morgon, Ardières	RM_08_02	Azergues	2,56	5,	0,51	1,24	0,43	2 ans	normal	0,155	1997	
RA	69	782,56	2098,09	U4644010	LOZANNE	Azergues	pluvial	Saône RD : Azergues, Morgon, Ardières	RM_08_02	Azergues	5,09	9,58	0,53	3,18	0,68	3 ans	humide	1,07	1984	
RA	74	907,56	2137,30	V0235020	BONNE sur MENOGE	Menoge	pluvial	Arve	HR_06_01	Arve	4,35	5,09	0,85					3,47	2007	
RA	74	888,07	2133,51	V0245610	SAINT-JULIEN-EN-GNEVOIS	Aire	pluvial	Arve	HR_06_01	Arve	0,52	0,83	0,63	0,157	0,47	2 ans	normal	0,566	2007	
RA	74	931,42	2157,41	V0314020	CHEVENOZ	Dranse d'Abondance	0	Lac Bourget	HR_06_04	Dranse	10,10	10,4	0,97	6,26	0,75	4 ans	humide	0,095	1997	
RA	74	913,90	2156,94	V0345210	MARGENCEL	Redon	pluvial	Lac Bourget	HR_06_12	Sud Ouest Lémanique	0,49	0,66	0,74	0,302	0,61	3 ans	humide	78,7	1996	
RA	74	911,29	2155,82	V0355010	SCIEZ	Foron de Sciez	pluvial	Lac Bourget	HR_06_12	Sud Ouest Lémanique	0,70	1,21	0,58	0,29	0,43	2 ans	normal	0,94	1921	
RA	01	883,53	2144,31	V0415010	SAINT-GENIS-POUILLY	Allondon	pluvial	Rhône RD : amont Ain	HR_06_11	Pays de Gex, Lemans	1,19	1	1,19	0,487	0,54	2 ans	normal	0,653	1982	
RA	74	900,19	2107,92	V1214010	DINGY-SAINT-CLAIR	Fier	nivo-pluvial	Fier	HR_06_05	Fier et Lac d'Annecy	15,80	15,4	1,03					0,307	2003	
RA	74	897,33	2099,99	V1237410	SAINT-JORIOZ	Laudon	pluvial	Fier	HR_06_05	Fier et Lac d'Annecy	0,93	0,96	0,97	0,325	0,65	3 ans	humide	0,13	2002	
RA	74	893,16	2087,06	V1255010	ALLÈVES [LA CHARNIAZ]	Chéran	pluvial	Fier	HR_06_03	Chéran	10,70	12,4	0,86					0,531	1991	
RA	73	875,71	2075,96	V1315020	LA MOTTE-SERVOLEX [PT DU TREMBLAY]	Laysse	pluvial	Laysse	HR_06_08	lac du Bourget	8,97	8,26	1,09	2,18	0,24	4 ans	sec	0,473	1997	
RA	73	883,05	2070,20	V1315050	LA RAVOIRE	Laysse	0	Laysse	HR_06_08	lac du Bourget	3,29	4,56	0,72	1,22	0,34	3 ans	sec	0,171	1997	
RA	73	878,69	2070,56	V1316440	CHAMBÉRY [CHARRIÈRE-NEUVE]	Hyères	0	Laysse	HR_06_08	lac du Bourget	2,58	2,3	1,12	0,816	0,53	2 ans	normal	0,144	2007	
RA	73	881,33	2068,82	V1318210	CHAMBÉRY	Albanne	pluvial	Laysse	HR_06_08	lac du Bourget	0,91	1,13	0,80	0,388	0,54	2 ans	normal	6,7	1925	
RA	01	859,19	2085,06	V1464310	ARBIGNIEU [PONT DE PEYZIEU]	Furan	pluvial	Rhône RD : amont Ain	HR_05_04	Affluents rive droite du Rhône entre Séran et Ain	5,00	4,73	1,06	2,67	0,55	2 ans	normal	0,564	1993	
RA	38	866,24	2048,59	V1504010	SAINT-LAURENT-DU-PONT	Guiers-Mort	pluvial	Guiers	HR_06_07	Guiers Aiguebelette	10									

Rég	Dép	X (km)	Y (km)	Code station	Nom	Cours d'eau	Régime hydrologique du cours d'eau	Bassin	Code sous-bassin versant DCE	Nom sous-bassin versant DCE	Débit moyen mensuel (AVRIL)	débit moyen mensuel interannuel (AVRIL)	Hydraulicité mensuelle	VCN3	Fréquence	période de retour	caractère de la période de retour (sec/normal/humide)	VCN3 minimum du mois connu (AVRIL)	année d'occurrence du VCN3 minimum	Commentaires
RA	01	840,51	2110,07	V2924010	SAINT-RAMBERT-EN-BUGEY	Albarine	0	Ain et affluents aval Vouglans	HR_05_01	Albarine	8,08	7,87	1,03	2,18	0,41	2 ans	normal	1,9	1976	
RA	01	824,72	2104,82	V2942010	CHAZEY SUR AIN	Ain	0	Ain et affluents aval Vouglans	HR_05_02	Basse vallée de l'Ain	158,00	141	1,12	58,5	0,55	2 ans	normal	0,111	1972	
RA	01	811,27	2098,46	V3005610	MONTLUEL	Sereine	pondéré	Rhône RD : de l'Ain à la Saône	RM_08_13	Sereine - Cotey	0,45	0,67	0,67	0,376	0,7	3 ans	humide	0,167	1997	
RA	69	785,47	2084,49	V3015010	CRAPONNE	Yzeron	pluvial	Rhône RG : Yzeron, Gier, Valencize	RM_08_14	Yzeron	0,29	0,49	0,59	0,141	0,51	2 ans	normal	2,44	1997	
RA	69	787,56	2067,22	V3124010	GIVORS	Gier	pluvial	Rhône RG : Yzeron, Gier, Valencize	RM_08_08	Gier	2,43	3,64	0,67	1,29	0,41	2 ans	normal	0,041	1997	
RA	38	800,48	2062,43	V3225420	PONT ÉVÊQUE	Véga	pondéré	Rhône RG : de la Saône à la Drôme	RM_08_01	4 vallées Bas Dauphiné	0,76	0,88	0,87	0,706	0,38	3 ans	sec	0,933	1978	
RA	42	786,59	2048,65	V3315010	CHAVANAY	Valencize	pluvial	Rhône RG : Yzeron, Gier, Valencize	RM_08_08	Gier		0,54						0,124	1997	
RA	38	833,42	2043,06	V3404310	BRÉZINS	Rival	pluvial	Rhône RG : de la Saône à la Drôme	RM_08_03	Bièvre Liers Valloire	1,15	0,89	1,29	0,613	0,83	5 ans	humide	0,07	1997	
RA	07	792,50	2025,82	V3524010	SARRAS	Cance	pluvial	Cance	AG_14_02	Cance Ay	3,16	4,55	0,69	1,93	0,42	2 ans	N	0,28	2002	
RA	26	797,56	2023,10	V3614010	SAINTE-UZE	Galaure	pluvial	Rhône RG : de la Saône à la Drôme	RM_08_06	Galaure	2,90	2,87	1,01	1,68	0,76	4 ans	humide	0,071	1974	
RA	07	788,75	2009,30	V3724010	COLOMBIER	Doux	pluvial-cévenol	Doux	AG_14_05	Doux	2,46	5,69	0,43	1,55	0,28	4 ans	sec	1,3	1997	
RA	26	804,78	1988,79	V4034020	BEAUMONT LES VALENCE	Véore	pluvial	Rhône RG : de la Saône à la Drôme	ID_10_06	Véore Barberolle	1,98	1,56	1,27	1,09	0,72	4 ans	humide	0,009	1990	
RA	07	772,59	1983,37	V4145210	GLUIRAS	Glueyre	pluvial-cévenol	Eyrieux	AG_14_07	Eyrieux	1,09	2,38	0,46	0,414	0,15	5 à 10 ans	sec	0,12	1997	
RA	26	846,72	1962,41	V4214010	LUC EN DIOIS	Drôme	pluvial	Bassin de la Drôme	ID_10_01	Drôme		3,96		1,23	0,3	3 ans	sec	0,892	1997	
RA	26	850,10	1970,79	V4225010	CHATILLON EN DIOIS	Bez	pluvial	Bassin de la Drôme	ID_10_01	Drôme	7,47	8,53	0,88	5,29	0,72	4 ans	humide	10,5	2002	
RA	26	827,75	1969,63	V4264010	SAILLANS	Drôme	pluvial	Bassin de la Drôme	ID_10_01	Drôme		30,50		12,9	0,41	2 ans	N	0,618	1997	
RA	26	822,43	1978,97	V4275010	BEAUFORT/GERVANNE	Gervanne	pluvial	Bassin de la Drôme	ID_10_01	Drôme	1,52	1,69	0,90	0,552	0,45	2 ans	N	20,1	1960	
RA	26	812,67	1961,88	V4414010	SOYANS	Roubion	pluvial	Rhône RD : du Roubion à l'Aygues	ID_10_05	Roubion - Jabron	2,08	3,11	0,67	1,24	0,59	2 ans	N	0,207	1998	
RA	07	755,02	1964,74	V5004010	PT DE LABEAUME	Ardèche	pluvial-cévenol	Ardèche	AG_14_01	Ardèche	10,90	19,1	0,57	4,71	0,48	2 ans	N	0,495	1997	
RA	07	753,37	1965,17	V5004030	MEYRAS	Ardèche	pluvial-cévenol	Ardèche	AG_14_01	Ardèche	2,53	3,98	0,64	0,925	0,24	4 ans	sec	0,649	1997	
RA	07	764,86	1951,26	V5014010	VOGUÉ	Ardèche	pluvial-cévenol	Ardèche	AG_14_01	Ardèche	8,73	26,3	0,33	0,672	0,01	> 10 ans	sec	0,289	1997	
RA	73	927,81	2062,48	W0110010	MOÛTIERS	Isère	nival	Isère	ID_09_06	Isère en tarentaise	19,20	22,10	0,87					1,84	1991	
RA	73	895,67	2058,51	W1105030	LA ROCHETTE	Gelon	nivo-pluvial	Isère : petits affluents	ID_09_02	Combe de Savoie	2,59	2,08	1,25	1,93	0,87	5 à 10 ans	humide	0,153	1997	
RA	73	890,69	2061,98	W1110010	MONTMÉLIAN	Isère	nivo-pluvial	Isère	ID_09_02	Combe de Savoie	154,00	133,00	1,16	120	0,8	5 ans	humide	3,26	1997	
RA	38	866,96	2028,02	W1410010	GRENOBLE	Isère	nivo-pluvial	Isère	ID_09_04	Grésivaudan	228,00	190	1,20	189	0,93	> 10 ans	humide	0,014	1979	
RA	38	884,99	1995,37	W2314010	ENTRAIGUES (PONT BATTANT)	Bonne	nival	Drac	ID_09_03	Drac aval		4,34		3,59	0,86	5 à 10 ans	humide	0,162	1997	
RA	38	878,66	2000,57	W2335210	LA VALETTE [LA ROCHETTE]	Roizonne	nivo-pluvial	Drac	ID_09_03	Drac aval		3,14		2,08	0,51	2 ans	N	0,408	1997	
RA	38	872,15	1996,34	W2405010	LA MURE	Jonche	pluvial	Drac	ID_09_03	Drac aval	1,57	1,36	1,15	1,2	0,77	4 ans	humide	0,791	1997	
RA	38	851,40	2017,52	W3315010	MÉAUDRE	Méaudret	pluvial	Bourne	ID_10_07	Vercors	0,97	1,18	0,82	0,271	0,36	3 ans	sec	0,028	2002	
RA	26	844,89	2005,18	W3335210	SAINTE-MARTIN-EN-VERCORS [TOURTRE]	Adouin	pluvial	Bourne	ID_10_07	Vercors	1,14	1,17	0,97	0,514	0,62	3 ans	humide	0,552	2003	
PACA	04	923,44	1947,07	X0454010	LAUZET-UBAYE (Roche Rousse)	Ubaye	nival	Durance amont Serre-Poncons	DU_12_04	Ubaye	22,90	22,3	1,02	14	0,63	3 ans	humide	1,59	1987	
PACA	04	914,93	1920,79	X1225010	LA JAVIE (Clue de Pérouré)	Bès	nival	Durance aval Serre-Poncons	DU_13_05	Bléone	1,79	4,85	0,37	1,42	0,19	5 ans	sèche	0,784	1993	
PACA	04	937,91	1930,45	X2002020	ALLOS [LA FOUX]	Verdon	nival		DU_13_15	Verdon	0,32	0,59	0,54	0,20	0,58	2 ans	humide	0,037	1984	
PACA	05	942,84	2000,99	X0010010	VAL DES PRES (Les Alberts)	Durance	nival	Durance amont Serre-Poncons	DU_12_03	Haute Durance	5,28	4,48	1,17	2,66	0,58	2 ans	humide	1,59	1992	
PACA	05	926,96	2007,03	X0015010	LE MONETIER (Casset Eglise)	Guisane	nival	Durance amont Serre-Poncons	DU_12_03	Haute Durance	2,49	2,06	1,19	1,27	0,51	2 ans	nc	0,594	1987	
PACA	05	934,25	1984,06	X0130010	L ARGENTIERE [PT CHANCEL]	Durance	nival		DU_12_03	Haute Durance	18,5	22,50	0,81	9,33	0,15	5 ans	sec	6,7	1958	
PACA	04	934,36	1897,01	X2114010	ST ANDRE LES ALPES (Mourefrey)	Issole	nivo-pluvial	Verdon	DU_13_15	Verdon	2,07	4,78	0,43	1,6	0,19	5 ans	sec	0,648	2002	
PACA	05	885,52	1972,37	W2215030	ST ETIENNE EN DEVOLUY	Souloise	nivo-pluvial		ID_09_05	Haut Drac	0,44	0,68	0,64	0,32	0,62	2 ans	humide	0,078	1993	
PACA	06	987,80	1883,52	Y6434010	LE BROC (La Clave)	Esteron	nivo-pluvial	Bassin du Var	LP_15_03	Esteron	6,49	9,29	0,62	3,54	0,37	3 ans	sèche	0,955	1976	
PACA	84	830,10	1916,86	V6035010	MALAUCENE (Vaux)	Toulourenc	nivo-pluvial	Bassin de l'Ouvèze	DU_11_08	Ouvèze vauclusienne	2,09	1,68	1,22	1,87	0,94	20 ans	humide	0,123	1990	
PACA	84	828,52	1899,38	V6125010	MORMOIRON (CHEMIN DE BRISSAC)	Auzon	nivo-pluvial	Bassin de l'Ouvèze	DU_11_09	Rivières Sud-Ouest Mont Ventoux	0,02	0,14	0,18	0,019	0,02	50 ans	sec	0,039	2007	
PACA	04	885,35	1885,35	X1335010	VILLENEUVE (amont confluence)	Lauzon	pluvial-méditerranéen	Durance aval Serre-Poncons	DU_13_01	Affluents moyenne Durance aval	0,64	1,16	0,55	0,55	0,51	2 ans	normal	0,022	1972	
PACA	13	857,36	1838,42	Y4022010	MEYREUIL (Pt de Bayeux)	Arc	pluvial-méditerranéen	Cotiers Méd-Est	LP_16_01	Arc provençal	3,41	1,32	2,23	3,37	0,98	50 ans	humide	0,227	2007	
PACA	13	829,33	1851,57	Y4214010	LA BARBEN (La Savonnerie)	Touloubre	pluvial-méditerranéen	Durance aval Serre-Poncons	LP_16_10	Touloubre	0,67	1,48	0,97	0,56	0,71	3 ans	humide	0,045	2007	
PACA	83	901,31	1805,99	Y4604020	SOLLIES-PONT (autoroute)	Gapeau	pluvial-méditerranéen	Cotiers Méd-Est	LP_16_04	Gapeau	1,41	1,32	1,03	1,18	0,83	5 ans	humide	0,031	2007	
PACA	83	907,34	1805,60	Y4615020	LA CRAU (Décapris)	Real martin	pluvial-méditerranéen	Cotiers Méd-Est	LP_16_04	Gapeau	2,09	2,27	0,90	1,41	0,71	3 ans	humide	0,125	2000	
PACA	83	910,61	1801,37	Y4624010	HYERES [ST EULALIE]	Gapeau	pluvial-méditerranéen		LP_16_04	Gapeau	3,98	4,19	0,93	2,82	0,78	5 ans	humide	0,262	2007	
PACA	83	892,83	1839,19	Y5005210	BRAS [PT DE L AVOCADE]	Cauron	pluvial-méditerranéen		LP_15_01	Argens		0,66						0,068	1992	
PACA	83	898,75	1840,11	Y5032010	CHATEAUVERT (CD554)	Argens	pluvial-méditerranéen	Bassin de l'Argens	LP_15_01	Argens	3,67	4,22	0,87	2,8	0,55	3 ans	humide	0,7	2007	
PACA	83	910,98	1834,13	Y5105010	VINS sur CARAMY (Les Marcounious)	Caramy	pluvial-méditerranéen	Bassin de l'Argens	LP_15_01	Argens	3,27	2,62	1,25	2,65	0,89	10 ans	humide	0,483	2007	
PACA	83	914,94	1834,59	Y5106610	CABASSE [PT DES FEES]	Issole	pluvial-méditerranéen		LP_15_01	Argens	2,52	1,42	1,46	1,95	0,89	10 ans	humide	0	1989	
PACA	83	915,00	1847,95	Y5115020	SALERNE [BARRAGE]	Bresque	pluvial-méditerranéen		LP_15_01	Argens	0,73	0,83	0,88	0,39	0,26	4 ans	Sèche	0,051	1993	
PACA	83	930,44	1850,17	Y5235010	NARTUBY TRANS-EN-PROVENCE	Nartuby	pluvial-méditerranéen		LP_15_01	Argens		3,60						0,016	1990	
PACA	84	853,45	1877,17	X3434010	ST MARTIN DE CASTILLON (Coste Raste)	Coulon	pluvial-méditerranéen	Durance aval Serre-Poncons	DU_13_07	Calavon	0,531	1,17	0,46	0,449	0,57	2 ans	humide	0	1990	
PACA	83	957,25	1861,48	Y5514040	CALLIAN (Les Ajustadoux)	Siagne	pluvial	Siagne	LP_15_13	Siagne et affluents	5,78	8,62	0,66	2,98	0,44	2 ans	sèche	0,388	1990	
PACA	06	984,66	1858,47	Y5605210	BIOT [PLAN ST JEAN]	Brague	pluvial		LP_15_14	Brague	0,557	0,53	0,96	0,393	0,83	5 ans	humide	0,034	2007	
PACA	06	976,71	1866,29	Y5615010	TOURETTES [LES VALETTES]	Loup	pluvial		LP_15_10	Loup	4,08	4,29	0,89	2,55	0,66	3 ans	humide	0,404	2000	
PACA	06	987,61	1861,43	Y5615030	VILLENEUVE LOUBET (Moulin du Loup)	Loup	pluvial	Cotiers Méd-Est	LP_15_10	Loup	4,22	5,48	0,74	3,59	0,87	5 ans	humide	0,408	2007	
PACA	06	1021,06	1908,56	Y6614010	TENDE (viaduc de St Dalmas de Tende)	Roya	pluvial	Cotiers Méd-Est	LP_15_12	Roya Bévéra		4,68						0,615	2007	
PACA	83	936,65	1870,54	X2305010	COMPS SUR ARTUBY (Pont de l'Evescat)	Jabron	pluvial	Verdon	DU_13_15	Verdon	0,30	0,75	0,39	0,19	0,43	2 ans	Sèche	0,001	2007	
PACA	83	945,36	1871,87	X2414030	LA BASTIDE (Taulane)	Artuby	pluvial	Verdon	DU_13_15	Verdon	0,795	1,31	0,59	0,529	0,49	2 ans		0,257	2002	
PACA	83	941,15	1815,13	Y5445010	COGOLIN (les ajusts)	Giscle	pluvial	Cotiers Méd-Est	LP_15_04	Giscle et Côtiers Golfe St Tropez	1,10	1,45	0,77	0,30	0,47	2 ans	sec	0	1989	
PACA	83	948,14	1837,02	Y5312010	ROQUEBRUNE (Pt D7)	Argens	pluvial	Bassin de l'Argens	LP_15_01	Argens	24,40	20,75	1,12	9,80	0,43	3 ans	sèche	3,23	2007	
PACA	06	971,07	1853,90	Y5534030	PEGOMAS	Siagne	pluvial		LP_15_13	Siagne et affluents	8,51									

Rég	Dép	X (km)	Y (km)	Code station	Nom	Cours d'eau	Régime hydrologique du cours d'eau	Bassin	Code sous-bassin versant DCE	Nom sous-bassin versant DCE	Débit moyen mensuel (AVRIL)	débit moyen mensuel interannuel (AVRIL)	Hydraulicité mensuelle	VCN3	Fréquence	période de retour	caractère de la période de retour (sec/normal/humide)	VCN3 minimum du mois connu (AVRIL)	année d'occurrence du VCN3 minimum	Commentaires
PACA	84	824,77	1883,61	V6155010	FONTAINE DE VAUCLUSE	Sorgue	pluvial	Bassin de l'Ouvèze	DU_11_03	La Sorgue	17,4	23,00	0,75	15,1	0,37	3 ans	sec	4,53	1990	
LRO	11	588,43	1761,47	Y1112010	BELVIANES AVAL	Aude	pluvial océanique de moyenne altitude	Aude amont	CO_17_03	Aude amont	20,30	20,31	1,00	15,90	0,62	2/3ans	humide	5,3	1932	
LRO	11	585,13	1809,38	Y1355210	MOUSSOULENS	La Rougeanne	pluvial océanique de moyenne altitude	Aude	CO_17_07	Fresquel	4,28	2,86	1,47	1,80	0,88	5/10ans	humide			
LRO	11	605,72	1804,42	Y1415020	VILLEDUBERT	Orbiel	pluvial océanique de moyenne altitude	Aude	CO_17_01	Affluents Aude médiane	4,79	4,40	1,11	2,99	0,77	4ans	humide	0,698	1990	
LRO	11	623,81	1806,90	Y1435410	LA REDORTE	Argent Double	pluvial océanique de moyenne altitude	Aude	CO_17_01	Affluents Aude médiane	1,19	1,51	0,8	0,695	0,61	2/3ans	humide	0,116	1990	
LRO	30	741,13	1922,39	V5424010	BESSÈGES	Cèze	pluvial-cévenol	Cèze	AG_14_03	Cèze	4,71	6,49	0,73	0,90	0,13	5/10ans	sec	0,409	1997	
LRO	30	730,89	1898,91	V7124010	GÉNÉRARGUES (ROUCAN)	Gardon de Mialet	pluvial-cévenol	Gardons	AG_14_08	Gardons	3,3	7,16	0,46	0,636	0,07	>20ans	sec	0,535	1992	
LRO	30	730,25	1898,31	V7135010	CORBES (ROC COURBE)	Gardon de St-Jean	pluvial-cévenol	Gardons	AG_14_08	Gardons	6,49	7,47	0,87	1,37	0,25	4ans	sec	0,436	1992	
LRO	30	752,41	1855,98	Y3534010	LE CAILAR DDE	Vistre	pluvial-méditerranéen	Vistre	CO_17_21	Vistre Costière	3,98	3,72	1,07	3,09	0,66	3ans	humide	0,803	1992	Calcul sur période 01 au 26/04/2015
LRO	30	786,36	1869,77	V7200010	BEAUCAIRE	Rhône			CO_17_14	Petite camargue	1770,00	1923,79	0,92				582	1921	Données bulletin CNR avril 2015	
LRO	34	712,35	1880,42	Y2102010	LAROQUE	Hérault	pluvial-cévenol	Hérault	CO_17_08	Hérault	19,20	22,44	0,86	7,64	0,49	2ans	normal	2,6	1992	
LRO	34	696,78	1850,70	Y2142010	GIGNAC	Hérault	pluvial-cévenol	Hérault	CO_17_08	Hérault	30,10	25,50	1,19	10,50	0,68	3ans	humide	2,08	1992	
LRO	34	679,68	1859,01	Y2214020	LODÈVE	Lergue	pluvial-cévenol	Hérault	CO_17_08	Hérault	2,25	5,29	0,70	1,53	0,34	3ans	sec	0,805	1975	
LRO	34	692,73	1814,44	Y2372010	ECLUSE DE PRADES (AGDE)	Hérault	pluvial-cévenol	Hérault	CO_17_08	Hérault	35,86	48,52	0,70	12,10	0,30	3ans	sec	2,85	1992	
LRO	34	652,08	1837,62	Y2554010	VIEUSSAN	Orb	pluvial-cévenol	Orb	CO_17_12	Orb	17,90	26,92	0,68	7,45	0,11	10ans	sec	4,9	1961	
LRO	34	668,13	1819,07	Y2584010	TABARKA	Orb	pluvial-cévenol	Orb	CO_17_12	Orb	19,70	28,96	0,68	6,85	0,19	5ans	sec	2,47	2006	
LRO	34	723,92	1851,16	Y3204010	MONFERRIER/LEZ (LVALETTE)	Lez	pluvial-méditerranéen	Lez	CO_17_09	Lez Mosson Etangs Palavasiens	2,09	2,11	0,99	0,61	0,48	2ans	normal	0,094	1992	
LRO	66	573,92	1717,36	Y0004010	RO	Sègre	nival pyrénéen	Sègre	CO_17_16	Sègre	0,55	0,49	1,41	0,42	0,88	5/10ans	humide	0,08	1998	
LRO	66	645,66	1744,69	Y0474030	PERPIGNAN PONT JOFFRE	Têt		Têt	CO_17_18	Têt	15,30	12,94	1,22	10,00	0,88	5/10ans	humide	0,317	1989	
LRO	66	613,21	1755,16	Y0624020	ST PAUL DE FENOUILLET	Agly	pluvial océanique de moyenne altitude	Agly	CO_17_02	Agly	3,83	4,68	0,81	2,64	0,65	3ans	humide	0,508	1989	
LRO	66	633,56	1721,35	Y0264010	CERET (PONT DU DIABLE)	Tech	pluvio-nival pyrénéen		CO_17_17	Tech et affluents Côte vermeille	10,20	10,35	0,98	7,15	0,87	5/10ans	humide	1,32	1989	
LRO	66	598,29	1729,16	Y0424010	JONCET	Têt	pluvial océanique de moyenne altitude		CO_17_18	Têt	8,11	7,17	1,15	6,55	0,88	5/10ans	humide	1,58	1990	
LRO	11	590,96	1787,77	Y1205010	ST MARTIN VILLEREGLAN	Sou	pluvial océanique de moyenne altitude	Aude	CO_17_03	Aude amont	1,07	1,25	0,88	0,69	0,74	4ans	humide	0,01	1990	
LRO	11	605,11	1784,23	Y1225010	GREFFELL	Lauquet	pluvial océanique de moyenne altitude	Aude	CO_17_03	Aude amont	0,69	1,17	0,60	0,32	0,66	3ans	humide	0,041	1989	
LRO	11	603,01	1803,91	Y1364010	PT ROUGE	Fresquel	pluvial océanique de moyenne altitude	Aude	CO_17_07	Fresquel	11,30	8,61	1,27	6,25	0,81	5ans	humide	0,499	1990	
LRO	11	618,76	1781,80	Y1524010	ST MARTIN DES PUIES	Orbiel	pluvial-méditerranéen	Aude	CO_17_01	Affluents Aude médiane	2	3,09	0,67	1,27	0,79	5ans	humide	0	1990	
LRO	30	748,95	1853,52	Y3464010	MARSILLARGUES	Vidourle	luvial méditerranéen littoral	Vidourle	CO_17_20	Vidourle	14,20	5,58	2,52	2,26	0,83	5/10ans	sec	0,251	2000	
LRO	34	720,11	1840,04	Y3142010	ST JEAN DE VEDAS	Mosson	luvial méditerranéen littoral	Mosson	CO_17_09	Lez Mosson Etangs Palavasiens	0,81	0,90	0,82	0,37	0,50	2ans	normal	0,021	2000	
LRO	34	708,11	1882,95	Y2035010	ST LAURENT LE MINIER	Vis	pluvial-cévenol	Hérault	CO_17_08	Hérault	8,89	10,89	0,83	3,85	0,36	3ans	sec	2,03	1961	
LRO	48	723,63	1941,16	V5046610	LA GOULETTE	Altier		Ardèche	AG_14_04	Chassezac	1,86	4,66	0,40	1,03	0,17	5/10ans	sec	0,445	1997	
LRO	66	605,47	1711,40	Y0204010	LA PRESTE	Tech	pluvio nival mediterranéen	Tech	CO_17_17	Tech et affluents Côte vermeille	0,46	0,64	0,71	0,36	0,58	2/3ans	humide			
LRO	66	653,39	1731,54	Y0284060	PONT D'ELNE (Argeles-sur-mer)	Tech	pluvio nival mediterranéen	Tech	CO_17_17	Tech et affluents Côte vermeille	8,57	11,41	0,76	6,18	0,68	3ans	humide			