

# Bassin Rhône-Méditerranée

## Suivi hydrologique des principaux cours d'eau

### Hydraulicité mensuelle fin août 2015

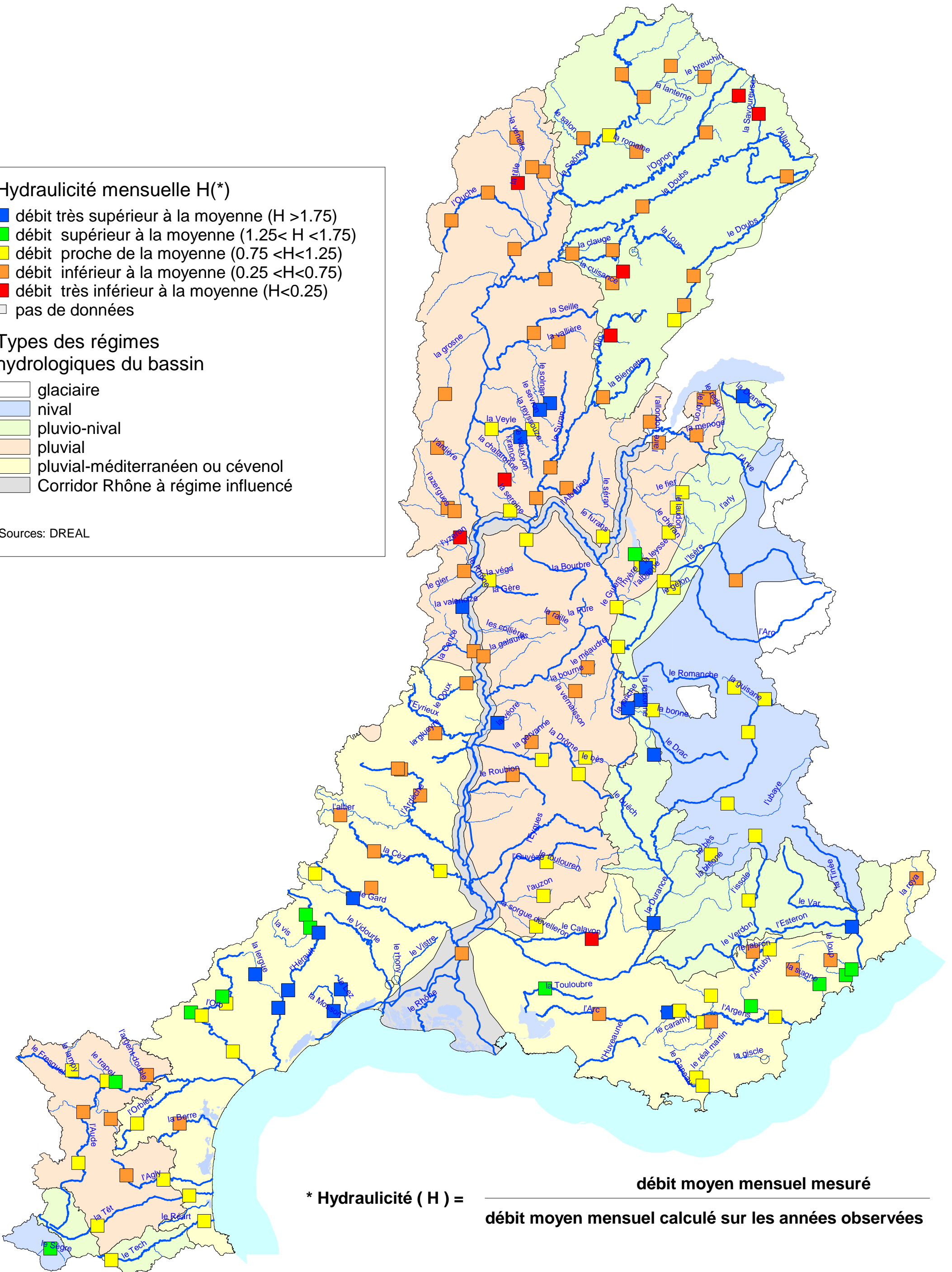
#### Hydraulicité mensuelle H(\*)

- débit très supérieur à la moyenne ( $H > 1.75$ )
- débit supérieur à la moyenne ( $1.25 < H < 1.75$ )
- débit proche de la moyenne ( $0.75 < H < 1.25$ )
- débit inférieur à la moyenne ( $0.25 < H < 0.75$ )
- débit très inférieur à la moyenne ( $H < 0.25$ )
- pas de données

#### Types des régimes hydrologiques du bassin

- glaciaire
- nival
- pluvio-nival
- pluvial
- pluvial-méditerranéen ou cévenol
- Corridor Rhône à régime influencé

Sources: DREAL



\* Hydraulicité ( H ) =

$$\frac{\text{débit moyen mensuel mesuré}}{\text{débit moyen mensuel calculé sur les années observées}}$$

# Bassin Rhône-Méditerranée

## Suivi hydrologique des principaux cours d'eau

### Synthèse des écoulements à partir des débits minima sur 3 jours consécutifs en août 2015

#### Débit d'étiage

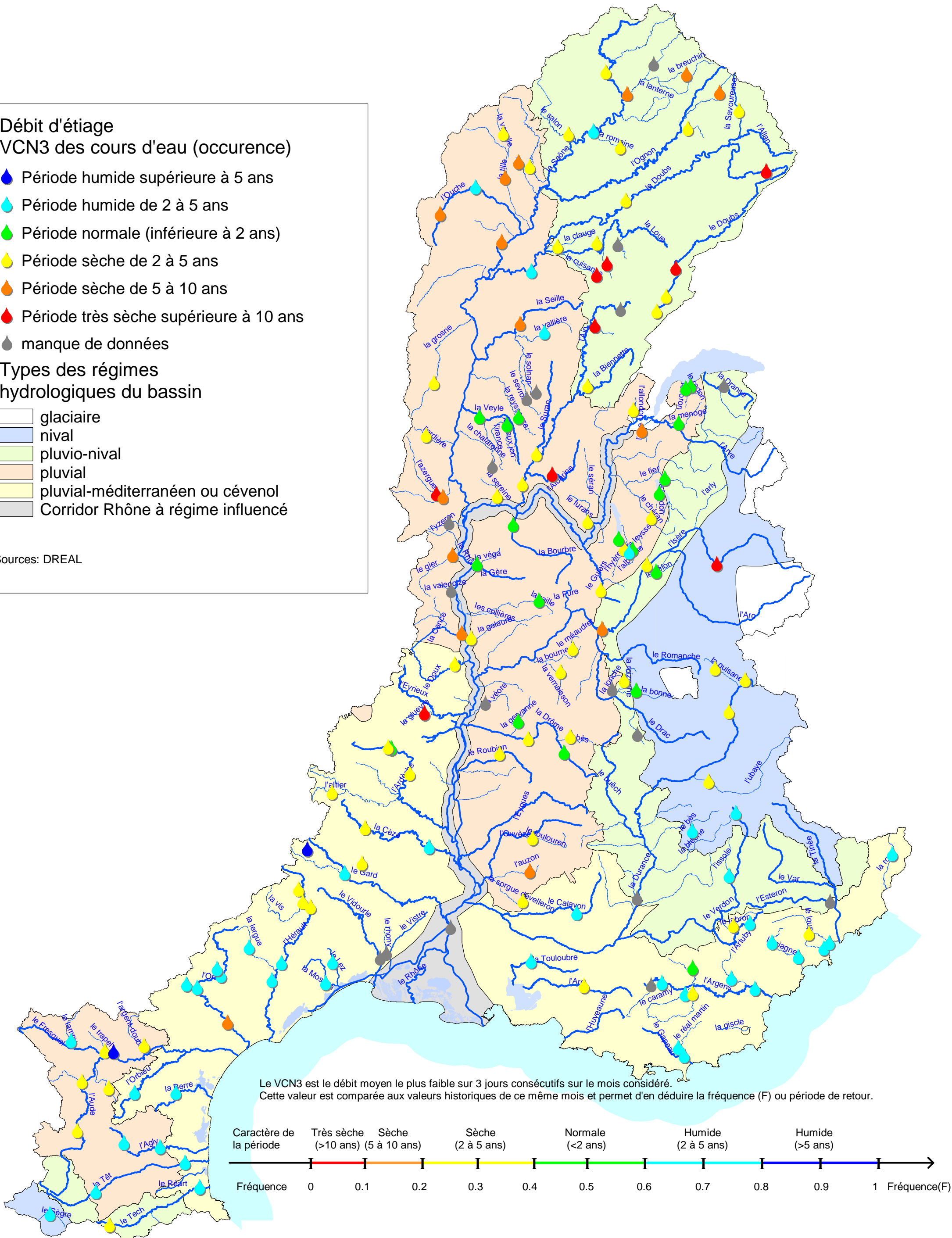
#### VCN3 des cours d'eau (occurrence)

- Période humide supérieure à 5 ans
- Période humide de 2 à 5 ans
- Période normale (inférieure à 2 ans)
- Période sèche de 2 à 5 ans
- Période sèche de 5 à 10 ans
- Période très sèche supérieure à 10 ans
- manque de données

#### Types des régimes hydrologiques du bassin

- glaciaire
- nival
- pluvio-nival
- pluvial
- pluvial-méditerranéen ou cévenol
- Corridor Rhône à régime influencé

Sources: DREAL





**COURS D'EAU DU BASSIN RHONE-MEDITERRANEE**

Producteurs des données : DREAL(s) du bassin Rhône-Méditerranée.

**Données hydrologique d'août 2015**

Rég	Dép	X (km)	Y (km)	Code station	Nom	Cours d'eau	Régime hydrologique du cours d'eau	Bassin	Code sous-bassin versant DCE	Nom sous-bassin versant DCE	Débit moyen mensuel (AOUT)	débit moyen mensuel Interannuel (AOUT)	Hydraulicité mensuelle	VCN3	Fréquence	période de retour (année)	caractère de la période de retour (sec/normal/humide)	VCN3 minimum du mois connu (AOUT)	année d'occurrence du VCN3 minimum	Commentaires
BO	21	814,58	2291,07	U1109010	SELONGEY	Venelle	pluvial	Saône RD : Vouge, Ouche, Tille	SA_01_13	Tille	0,04	0,13	0,32	0,03		5 ans	sec	0,00	1976	
BO	21	815,38	2267,61	U1224010	ARCEAU [ARCELOT]	Tille	pluvial	Saône RD : Vouge, Ouche, Tille	SA_01_13	Tille	0,12	0,86	0,14	0,09		8 ans	sec	0,05	1969	
BO	21	780,96	2248,33	U1314010	LA BUSSIÈRE-SUR-OUCHÉ	Ouche	pluvial	Saône RD : Vouge, Ouche, Tille	SA_01_10	Ouche	0,45	0,66	0,66	0,41		8 ans	sec	0,16	2003	
BO	71	777,75	2158,62	U3214010	JALOGNY [CLUNY]	Grosne	pluvial	Saône RD : Denante, Bissy, Grosne	SA_03_08	Grosne	0,22	0,76	0,27	0,08		5 ans	sec	0,01	2003	
BO	71	836,31	2185,53	U3455030	SAVIGNY-EN-REVERMONT	Vallièrre	pluvial	Seille	SA_04_05	Seille	0,46	0,89	0,47	0,32		2 ans	humide	0,16	1998	
BO	21	828,58	2273,50	U0924020	OISILLY	Vingeanne	pluvial	Rhône	SA_01_14	Vingeanne	0,93	1,58	0,59	0,82		4 ans	sec	0,50	2003	
BO	21	822,62	2275,82	U1115210	NOIRON-SUR-BEZE [RENTE DE L'ILE]	Pannecul	pluvial	Rhône	SA_01_15	Bèze	0,02	0,39	0,46	0,02		6 ans	sec	0,01	1980	
BO	21	799,81	2262,58	U1324010	PLOMBIERES-LES-DIJON	Ouche	pluvial	Rhône	SA_01_10	Ouche	1,04	1,50	0,68	0,98		3 ans	humide	0,37	1976	
BO	71	813,61	2233,47	U1420010	PAGNY-LA-VILLE [LECHATELET]	Saône	pluvial	Rhône	SA_01_34	petits affluents de la Saône entre brizotte et Doubs	17,30	46,75	0,37	15,10		10 ans	sec	6,95	2003	
BO	71	823,51	2190,16	U3424010	ST USUGE	Seille	pluvial	Rhône	SA_04_05	Seille	1,07	3,14	0,34	0,88		7 ans	sec			
FC	25	895,99	2196,72	U2002010	MOUTHE	Doubs	pluvio-nival	Doubs amont Allan	DO_02_12	Haut Doubs	0,69	0,87	0,80	0,13		Quinquennale	sec	0,07	1989	
FC	25	906,10	2219,60	U2022010	PONTARLIER	Doubs	pluvio-nival	Doubs amont Allan	DO_02_12	Haut Doubs	1,30	4,07	0,32	0,69	Plus que décennale	sec	0,29	1979		
FC	25	954,13	2271,06	U2142010	GLERE [COURCLAVON]	Doubs	pluvio-nival	Doubs amont Allan	DO_02_07	Doubs Franco-Suisse	4,74	16,94	0,28	3,90	Plus que décennale	sec	2,84	2003		
FC	39	879,51	2255,51	U2512010	BESANCON	Doubs	pluvio-nival	Doubs aval Allan	DO_02_09	Doubs moyen	13,90	45,00	0,31	11,10	Quinquennale	sec	6,50	1952		
FC	39	843,37	2231,16	U2565020	LA LOYE	Clauge	pluvio-nival	Loue, Clauge	DO_02_04	Clauge	0,06	0,10	0,56	0,04	Quadiennale	sec	0,02	1991		
FC	39	864,24	2232,94	U2634010	CHAMPAGNE / LOUE	Loue	pluvio-nival	Loue, Clauge	DO_02_14	Loue	9,67	23,90	0,40	7,82	Triennale	sec	4,81	2003		
FC	39	864,10	2215,91	U2655030	MESNAY	Cuisance	pluvio-nival	Loue, Clauge	DO_02_14	Loue	0,26	0,96	0,27	0,24	Plus que décennale	sec	0,16	2003		
FC	39	876,55	2197,92	V2012010	BOURG-DE-SIROD	Ain	pluvio-nival	Ain et affluents amont Vouglans	HR_05_05	Haute vallée de l'Ain		4,19					0,68	2003	Station en panne	
FC	70	868,91	2323,73	U0230010	CENDRECOURT	Saône	pluvio-nival	Saône et affluents amont Ognon	SA_01_21	Petits affluents de la Saône entre Coney et Lanter	3,52	5,20	0,68	2,75	Quadiennale	sec	0,28	1974		
FC	70	911,69	2322,47	U0415010	LA PROISELIERE-ET-LANGLE	Breuchin	pluvio-nival	Saône et affluents amont Ognon	SA_01_07	Lanterne	0,38	1,45	0,26	0,26	Décennale	sec	0,17	2003		
FC	70	880,34	2312,10	U0474010	FLEUREY LES FAVERNEY	Lanterne	pluvio-nival	Saône et affluents amont Ognon	SA_01_07	Lanterne	2,63	7,29	0,36	1,79	Décennale	sec	1,00	1964		
FC	70	876,49	2283,71	U0620530	MAIZIERES	Romaine	pluvio-nival	Saône et affluents amont Ognon	SA_01_11	Romaine	0,20	0,31	0,64	0,18	Quadiennale	sec	0,13	2003		
FC	70	849,05	2290,75	U0724010	DENEVRE	Salon	pluvio-nival	Saône et affluents amont Ognon	SA_01_12	Salon	0,41	0,99	0,41	0,34	Quinquennale	sec	0,25	1976		
FC	90	939,65	2303,25	U2345030	BELFORT	Savoireuse	pluvio-nival	Allan, Savoireuse	DO_02_16	Savoireuse	0,18	1,10	0,16	0,14	Quinquennale	sec	0,04	2003		
FC	25	875,10	2232,09	U2615830	MYON	Lison	pluvio-nival		DO_02_14	Loue		2,69					0,20	2003	Station non télétransmise	
FC	25	901,03	2204,51	U2012010	LABERGEMENT	Doubs	pluvio-nival		DO_02_12	Haut Doubs	1,30	2,32	0,56	0,41	Quadiennale	sec	0,11	1964		
FC	39	863,13	2188,87	V2206210	DOUCIER	Hérisson	pluvio-nival		HR_05_05	Haute vallée de l'Ain	0,09	0,78	0,12	0,06	Plus que décennale	sec	0,03	2003		
FC	39	869,51	2221,92	U2635010	SALINS	Furieuse	pluvio-nival		DO_02_14	Loue	0,07	0,40	0,18	0,05	Vicennale	sec	0,04	2003		
FC	39	829,49	2218,02	U2722010	NEUBLANS	Doubs	pluvial	Rhône	DO_02_02	Basse vallée du Doubs	37,50	66,80	0,56	30,50	tre biennale et triennale	humide	9,65	2003		
FC	70	862,44	2292,15	U0610010	RAY SUR SAONE	Saône	pluvio-nival		SA_01_24	Petits affluents de la Saône entre Durgeon et Roma	13,90	18,10	0,77	12,60	Triennale	humide	1,97	1974		
FC	70	894,19	2328,08	U0444310	ST LOUP	Semouse	pluvio-nival		SA_01_07	Lanterne	0,93	1,77	0,52	0,91	Biennale	sec	0,45	2003		
FC	70	929,37	2312,73	U1025010	PLANCHER BAS	Rahin	pluvio-nival		SA_01_09	Ognon	0,08	0,58	0,13	0,04	Décennale	sec	0,01	2003		
FC	70	912,41	2293,67	U1035410	BEVEUGE	Scy	pluvio-nival		SA_01_09	Ognon	0,32	0,84	0,38	0,21	Quadiennale	sec	0,12	2003		
RA	01	831,90	2153,88	U3434320	VERJON	Solnan	pluvial	Seille	SA_04_05	Seille		0,17	-				0,04	2003		
RA	01	826,70	2150,40	U3445020	BÉNY	Sevrin	pluvial	Seille	SA_04_05	Seille		0,12	-				0,00	2003		
RA	01	822,59	2140,40	U4014020	BOURG-EN-BRESSE [MAJORNAS]	Reyssouze	pluvial	Saône RG : Chalaronne, Veyle, Reyssouze	SA_04_04	Reyssouze	0,33	0,41	0,81	0,198	0,51	2 ans	normal	0,05	1991	
RA	01	816,46	2136,38	U4216010	BUELLAS [CORGENON]	Vieux-Jonc	pluvial	Saône RG : Chalaronne, Veyle, Reyssouze	SA_04_06	Veyle		0,15	-	0,055	0,45	2 ans	normal	0,02	2003	
RA	01	801,80	2140,64	U4234020	BIZIAT	Veyle	0	Saône RG : Chalaronne, Veyle, Reyssouze	SA_04_06	Veyle	1,17	1,55	0,75	0,945	0,42	2 ans	normal	0,77	2005	
RA	01	808,52	2114,47	U4405010	VILLARS-LES-DOBES	Chalaronne	pluvial	Saône RG : Chalaronne, Veyle, Reyssouze	SA_04_03	Chalaronne	0,01	0,094	0,14				0,00	1972		
RA	69	773,60	2130,83	U4505010	BEAUJEU	Ardières	pluvial	Saône RD : Azergues, Morgon, Ardères	RM_08_12	Rivières du Beaujolais	0,11	0,18	0,58	0,081	0,22	5 ans	sec	0,04	2003	
RA	69	779,07	2099,73	U4624010	CHÂTILLON	Azergues	pluvial	Saône RD : Azergues, Morgon, Ardères	RM_08_02	Azergues	0,26	0,74	0,35	0,064	0,03	>10ans	sec	0,07	1991	
RA	69	782,56	2098,09	U4644010	LOZANNE	Azergues	pluvial	Saône RD : Azergues, Morgon, Ardères	RM_08_02	Azergues	0,47	1,54	0,31	0,29	0,12	10 ans	sec	0,12	2003	
RA	74	907,56	2137,30	V0235020	BONNE sur MENOGE	Menoge	pluvial	Arve	HR_06_01	Arve	0,64	1,41	0,45	0,54	0,55	2 ans	normal	0,22	1981	
RA	74	888,07	2133,51	V0245610	SAINT-JULIEN-EN-GENEVOIS	Aire	pluvial	Arve	HR_06_01	Arve	0,03	0,09	0,35	0,005	0,14	5 à 10 ans	sec	0,00	1979	
RA	74	931,42	2157,41	V0314020	CHEVENOZ	Dranse d'Abondance	0	Lac Bourget	HR_06_04	Dranses		4,1	-				1,06	1976		
RA	74	913,90	2156,94	V0345210	MARGENCEL	Redon	pluvial	Lac Bourget	HR_06_12	Sud Ouest Lémanique	0,10	0,18	0,58	0,07	0,43	2 ans	normal	0,02	1973	
RA	74	911,29	2155,82	V0355010	SCIEZ	Rodon de Sciez	pluvial	Lac Bourget	HR_06_12	Sud Ouest Lémanique	0,14	0,26	0,53	0,085	0,47	2 ans	normal	0,04	1991	
RA	01	883,53	2144,31	V0415010	SAINT-GENIS-POUILLY	Allondon	pluvial	Rhône RD : amont Ain	HR_06_11	Pays de Gex, Leman	0,08	0,23	0,37	0,03	0,35	3 ans	sec	0,01	1998	
RA	74	900,19	2107,92	V1214010	DINGY-SAINT-CLAIR	Fier	nivo-pluvial	Fier	HR_06_05	Fier et Lac d'Annecy	3,71	3,78	0,98	1,3	0,6	2 ans	normal	0,55	2003	
RA	74	897,33	2099,99	V1237410	SAINT-JORIOZ	Laudon	pluvial	Fier	HR_06_05	Fier et Lac d'Annecy	0,17	0,17	0,99	0,03	0,6	2 ans	normal	0,00	1991	
RA	74	893,16	2087,06	V1255010	ALLÈVES [LA CHARNIAZ]	Chéran	pluvial	Fier	HR_06_03	Chéran	1,90	2,5	0,76	0,87	0,25	4 ans	sec	0,25	1952	
RA	73	875,71	2075,96	V1315020	LA MOTTE-SERVOLEX [PT DU TREMBLAY]	Laysse	pluvial	Laysse	HR_06_08	lac du Bourget	2,40	1,92	1,25	0,85	0,6	2 ans	normal	0,05	1991	
RA	73	883,05	2070,20	V1315050	LA RAVOIRE	Laysse	0	Laysse	HR_06_08	lac du Bourget	0,81	0,8	1,01	0,22	0,42	2 ans	normal	0,10	2003	
RA	73	878,69	2070,56	V1316440	CHAMBÉRY [CHARRIÈRE-NEUVE]	Hyères	0	Laysse	HR_06_08	lac du Bourget	0,75	0,75	1,00	0,12	0,32	3 ans	sec	0,04	2003	
RA	73	881,33	2068,82	V1318210	CHAMBÉRY	Albanne	pluvial	Laysse	HR_06_08	lac du Bourget	0,36	0,2	1,78	0,12	0,8	5 ans	humide	0,01	1989	
RA	01	859,19	2085,06	V1464310	ARBIGNIEU [PONT DE PEYZIEU]	Furan	pluvial	Rhône RD : amont Ain	HR_05_04	Affluents rive droite du Rhône entre Séran et Ain	0,79	0,97	0,81	0,67	0,29	4 ans	sec	0,20	1976	
RA	38	866,24	2048,59	V1504010	SAINT-LAURENT-DU-PONT	Guiers-Mort	pluvial	Guiers	HR_06_07	Guiers Aiguebelle	1,63	1,89	0,86	0,575	0,39	3 ans	sec	0,30	2004	
RA	38	819,73	2083,38	V1774010	TIGNIEU-JAMEYZIEU	Bourbre	pluvial	Rhône RG : Bourbre	RM_08_04	Bourbre	3,66	3,42	1,07	2,78	0,56	2 ans	normal	1,20	1967	
FC	39	859,20	2156,95	V2444020	JEURRE	Bienne	pluvio-nival		HR_05_03	Bienne	3,57	10,4	0,34	1,59	0,24	4 ans	sec	1,09	1981	
RA	01	832,10	2120,77	V2712010	PONT D'AIN	Ain	pluvial	Ain et affluents aval Vouglans	HR_05_02	Basse vallée de l'Ain	13,90	39,4	0,35	11,6	0,38	3 ans	sec	3,69	1969	
RA	01	840,51	2110,07	V2924010	SAINT-RAMBERT-EN-BUGEY	Albarine	0	Ain et affluents aval Vouglans	HR_05_01	Albarine	0,40	1,43	0,28	0,186	0,03	>10ans	sec	0,17	1978	
RA	01	824,72	2104,82	V2942010	CHAZEY SUR AIN	Ain	0	Ain et affluents aval Vouglans	HR_05_02	Basse vallée de l'Ain	16,30	44,1	0,37	13,7	0,29	4 ans	sec	6,43	1976	
RA	01	811,27	2098,46	V3005610	MONTLUEL	Sereine	pondéré	Rhône RD : de l'Ain à la Saône	RM_08_13	Sereine - Cotey	0,24	0,29	0,81	0,217	0,38	3 ans	sec	0,14	1990	
RA	69	785,47	2084,49	V3015010	CRAPONNE	Yzeron	pluvial	Rhône RG : Yzeron, Gier, Valencize	RM_08_14	Yzeron	0,01	0,05	0,16				0,00	1976		
RA	69	787,56	206																	

Rég	Dép	X (km)	Y (km)	Code station	Nom	Cours d'eau	Régime hydrologique du cours d'eau	Bassin	Code sous-bassin versant DCE	Nom sous-bassin versant DCE	Débit moyen mensuel (AOUT)	débit moyen mensuel interannuel (AOUT)	Hydraulicité mensuelle	VCN3	Fréquence	période de retour (année)	caractère de la période de retour (sec/hor/normal/humide)	VCN3 minimum du mois connu (AOUT)	année d'occurrence du VCN3 minimum	Commentaires
RA	38	833,42	2043,06	V3404310	BRÉZINS	Rival	pluvial	Rhône RG : de la Saône à la Drôme	RM_08_03	Bièvre Liers Valloire	0,06	0,12	0,49	0,036	0,45	2 ans	normal	0,00	2003	
RA	07	792,50	2025,82	V3524010	SARRAS	Cance	pluvial	Cance	AG_14_02	Cance Ay	0,34	0,57	0,60	0,146	0,16	5 à 10 ans	sec	0,05	2003	
RA	26	797,56	2023,10	V3614010	SAINT-UZE	Galaure	pluvial	Rhône RG : de la Saône à la Drôme	RM_08_06	Galaure	0,49	0,69	0,71	0,368	0,28	4 ans	sec	0,25	1990	
RA	07	788,75	2009,30	V3724010	COLOMBIER	Doux	pluvial-cévenol	Doux	AG_14_05	Doux	0,13	0,52	0,24	0,043	0,31	3 ans	sec	0,00	2003	
RA	26	804,78	1988,79	V4034020	BEAUMONT LES VALENCE	Véore	pluvial	Rhône RG : de la Saône à la Drôme	ID_10_06	Véore Barberolle		0,25	-					0,00	1990	
RA	07	772,59	1983,37	V4145210	GLUIRAS	Glueyre	pluvial-cévenol	Eyrieux	AG_14_07	Eyrieux	0,06	0,21	0,26	0,028	0,01	>10ans	sec	0,03	1965	
RA	26	846,72	1962,41	V4214010	LUC EN DIOIS	Drôme	pluvial	Bassin de la Drôme	ID_10_01	Drôme	0,31	0,32	0,98	0,181	0,55	2 ans	normal	0,03	1962	
RA	26	850,10	1970,79	V4225010	CHATILLON EN DIOIS	Bez	pluvial	Bassin de la Drôme	ID_10_01	Drôme	0,68	0,87	0,78	0,351	0,32	3 ans	sec	0,05	1964	
RA	26	827,75	1969,63	V4264010	SAILLANS	Drôme	pluvial	Bassin de la Drôme	ID_10_01	Drôme	2,87	3,26	0,88	1,92	0,32	3 ans	sec	0,99	2003	
RA	26	822,43	1978,97	V4275010	BEAUFORT/GERVANNE	Gervanne	pluvial	Bassin de la Drôme	ID_10_01	Drôme	0,06	0,1	0,62	0,034	0,53	2 ans	normal	0,00	2003	
RA	26	812,67	1961,88	V4414010	SOYANS	Roubion	pluvial	Rhône RD : du Roubion à l'Aygues	ID_10_05	Roubion - Jabron	0,11	0,25	0,42	0,024	0,21	5 ans	sec	0,00	2003	
RA	07	755,02	1964,74	V5004010	PT DE LABEAUME	Ardèche	pluvial-cévenol	Ardèche	AG_14_01	Ardèche	1,72	2,92	0,59	1,4	0,52	2 ans	normal	0,34	1969	
RA	07	753,37	1965,17	V5004030	MEYRAS	Ardèche	pluvial-cévenol	Ardèche	AG_14_01	Ardèche	0,17	0,46	0,37	0,108	0,19	5 ans	sec	0,08	1986	
RA	07	764,86	1951,26	V5014010	VOGUÉ	Ardèche	pluvial-cévenol	Ardèche	AG_14_01	Ardèche	2,20	4,1	0,54	1,48	0,25	4 ans	sec	0,71	1965	
RA	73	927,81	2062,48	W0110010	MOÜTIERS	Isère	nival	Isère en tarentaise	ID_09_06	Isère en tarentaise	11,10	22,80	0,49	9,79	0,07	>10ans	sec	5,83	1976	
RA	73	895,67	2058,51	W1105030	LA ROCHETTE	Gélon	nivo-pluvial	Isère : petits affluents	ID_09_02	Combe de Savoie	0,53	0,68	0,78	0,359	0,52	2 ans	normal	0,03	1985	
RA	73	890,69	2061,98	W1110010	MONTMÉLIAN	Isère	nivo-pluvial	Isère	ID_09_02	Combe de Savoie	75,10	95,20	0,79	56,2	0,18	5 ans	sec	47,40	1991	
RA	38	866,96	2028,02	W1410010	GRENOBLE	Isère	nivo-pluvial	Isère	ID_09_04	Grésivaudan	112,00	151	0,74	82,9	0,13	5 à 10 ans	sec	60,30	1976	
RA	38	884,99	1995,37	W2314010	ENTRAIGUES [PONT BATTANT]	Bonne	nival	Drac	ID_09_03	Drac aval	3,01	3,21	0,94	2,4	0,58	2 ans	normal	0,80	1974	
RA	38	878,66	2000,57	W2335210	LA VALETTE [LA ROCHETTE]	Roizonne	nivo-pluvial	Drac	ID_09_03	Drac aval		1,31	-	0,783	0,18	5 ans	sec	0,35	1992	
RA	38	872,15	1996,34	W2405010	LA MURE	Jonche	pluvial	Drac	ID_09_03	Drac aval		0,23	-				0,03	2003		
RA	38	851,40	2017,52	W3315010	MÉAUDRE	Méaudret	pluvial	Bourne	ID_10_07	Vercors	0,06	0,18	0,36	0,034	0,24	4 ans	sec	0,01	2003	
RA	26	844,89	2005,18	W3335210	SAINT-MARTIN-EN-VERCORS [TOURTRE]	Adouin	pluvial	Bourne	ID_10_07	Vercors	0,10	0,19	0,52	0,072	0,23	4 ans	sec	0,04	1972	
PACA	04	923,44	1947,07	X0454010	LAUZET-UBAYE (Roche Rousse)	Ubaye	nival	Durance amont Serre-Poncons	DU_12_04	Ubaye	11,40	12,30	0,93	7,70	0,33	3 ans	sec	1,20	1942	
PACA	04	914,93	1920,79	X1225010	LA JAVIE (Clue de Péroué)	Bès	nival	Durance aval Serre-Poncons	DU_13_05	Bléone	1,45	1,18	1,22	1,02	0,77	4 ans	humide	0,43	2005	
PACA	04	937,91	1930,45	X2002020	ALLOS [LA FOUX]	Verdon	nival		DU_13_15	Verdon	0,08	0,07	1,07	0,05	0,83	5 ans	humide	0,01	2003	
PACA	05	942,84	2000,99	X0010010	VAL DES PRES (Les Alberts)	Durance	nival	Durance amont Serre-Poncons	DU_12_03	Haute Durance	3,07	3,91	0,78	2,59	0,35	3 ans	sec	1,68	2005	
PACA	05	926,96	2007,03	X0015010	LE MONETIER (Casset Eglise)	Guisane	nival	Durance amont Serre-Poncons	DU_12_03	Haute Durance	3,07	3,26	0,94	2,59	0,35	3 ans	sec	1,07	2006	
PACA	05	934,25	1984,06	X0130010	L ARGENTIERE [PT CHANCEL]	Durance	nival		DU_12_03	Haute Durance	24,70	29,60	0,83	18,8	0,27	4 ans	sec	11,80	2006	
PACA	04	934,36	1897,01	X2114010	ST ANDRE LES ALPES (Mourefrey)	Issole	nivo-pluvial	Verdon	DU_13_15	Verdon	0,88	1,05	0,84	0,674	0,54	3 ans	humide	0,21	1998	
PACA	05	885,52	1972,37	W2215030	ST ETIENNE EN DEVOLUY	Souloise	nivo-pluvial		ID_09_05	Haut Drac	nc	0,05	nc	nc	nc	nc	nc	0,01	2000	
PACA	06	987,80	1883,52	Y6434010	LE BROC (La Clave)	Esteron	nivo-pluvial	Bassin du Var	LP_15_03	Esteron	nc	2,18	nc	nc	nc	nc	nc	0,40	2005	
PACA	84	830,10	1916,86	V6035010	MALAUCENE (Veaux)	Toulourenc	nivo-pluvial	Bassin de l'Ouvèze	DU_11_08	Ouvèze vaclusienne	0,18	0,23	0,77	0,13	0,4	3 ans	sec	0,06	1990	
PACA	84	828,52	1899,38	V6125010	MORMOIRON (CHEMIN DE BRISSAC)	Auzon	nivo-pluvial	Bassin de l'Ouvèze	DU_11_09	Rivières Sud-Ouest Mont Ventoux	0,05	0,06	0,80	0,036	0,12	10 ans	sec	0,02	1970	
PACA	04	885,35	1885,35	X1335010	VILLENEUVE (amont confluence)	Lauzon	pluvial-méditerranéen	Durance aval Serre-Poncons	DU_13_01	Affluents moyenne Durance aval	nc	0,20	nc	nc	nc	nc	nc	0,04	1995	
PACA	13	857,36	1838,42	Y4022010	MEYREUIL (Pt de Bayeux)	Arc	pluvial-méditerranéen	Cotiers Méd-Est	LP_16_01	Arc provençal	0,22	0,34	0,65	0,16	0,34	3 ans	sec	0,08	1998	
PACA	13	829,33	1851,57	Y4214010	LA BARBEN (La Savonnerie)	Touloubre	pluvial-méditerranéen	Durance aval Serre-Poncons	LP_16_10	Touloubre	0,37	0,26	1,42	0,142	0,58	3 ans	humide	0,02	2006	
PACA	83	901,31	1805,99	Y4604020	SOLLIES-PONT (autoroute)	Gapeau	pluvial-méditerranéen	Cotiers Méd-Est	LP_16_04	Gapeau	0,21	0,15	1,41	0,19	0,88	5 ans	humide	0,01	1974	
PACA	83	907,34	1805,60	Y4615020	LA CRAU (Décapris)	Real martin	pluvial-méditerranéen	Cotiers Méd-Est	LP_16_04	Gapeau	0,29	0,31	0,90	0,28	0,86	5 ans	humide	0,02	2002	
PACA	83	910,61	1801,37	Y4624010	HYERES [ST EULALIE]	Gapeau	pluvial-méditerranéen		LP_16_04	Gapeau	0,43	0,40	1,05	0,352	0,83	5 ans	humide	0,00	1962	
PACA	83	892,83	1839,19	Y5005210	BRAS [PT DE L'AVOCADÉ]	Cauron	pluvial-méditerranéen		LP_15_01	Argens	nc	0,25	nc	nc	nc	nc	nc	0,06	1990	
PACA	83	898,75	1840,11	Y5032010	CHATEAUVERT (CD554)	Argens	pluvial-méditerranéen	Bassin de l'Argens	LP_15_01	Argens	1,27	1,52	0,88	1,17	0,54	2 ans	humide	0,45	1989	
PACA	83	910,98	1834,13	Y5105010	VINS sur CARAMY (Les Marcounious)	Caramy	pluvial-méditerranéen	Bassin de l'Argens	LP_15_01	Argens	0,56	0,72	0,82	0,51	0,54	2 ans	humide	0,29	1990	
PACA	83	914,94	1834,59	Y5106610	CABASSE [PT DES FEES]	Issole	pluvial-méditerranéen		LP_15_01	Argens	0,06	0,18	0,26	0,04	0,44	3 ans	sec	0,00	1982	
PACA	83	915,00	1847,95	Y5115020	SALERNE [BARRAGE]	Bresque	pluvial-méditerranéen		LP_15_01	Argens	0,32	0,28	1,13	0,189	0,51	2 ans	normal	0,01	2006	
PACA	83	935,65	1842,52	Y5235010	TRANS-EN-PROVENCE	Nartuby	pluvial-méditerranéen		LP_15_01	Argens	0,78	0,55	1,35	0,705	0,65	3 ans	humide	0,00	1990	
PACA	84	853,45	1877,17	X3434010	ST MARTIN DE CASTILLON (Coste Raste)	Coulon	pluvial-méditerranéen	Durance aval Serre-Poncons	DU_13_07	Calavon	0,01	0,04	0,19	0,00	0,73	4 ans	humide	0,00	1965	
PACA	06	971,07	1853,90	Y5534030	PEGOMAS	Siagne	pluvial		LP_15_13	Siagne et affluents	2,56	1,82	1,38	1,53	0,83	5 ans	humide	0,37	2004	
PACA	06	984,66	1858,47	Y5605210	BIOT [PLAN ST JEAN]	Brague	pluvial		LP_15_14	Brague	0,13	0,06	1,73	0,093	0,82	5 ans	humide	0,00	1981	
PACA	06	976,71	1866,29	Y5615010	TOURETTES [LES VALETTES]	Loup	pluvial		LP_15_10	Loup	0,54	0,94	0,58	0,44	0,33	3 ans	sec	0,12	2004	
PACA	06	987,61	1861,43	Y5615030	VILLENEUVE LOUBET (Moulin du Loup)	Loup	pluvial	Cotiers Méd-Est	LP_15_10	Loup	0,96	0,57	1,59	0,622	0,82	5 ans	humide	0,13	1987	
PACA	06	1021,06	1908,56	Y6614010	TENDE (viaduc de St Dalmas de Tende)	Roya	pluvial	Cotiers Méd-Est	LP_15_12	Roya Bévéra	0,58	1,15	0,53	0,19	0,88	5 ans	humide	0,34	1990	
PACA	83	936,65	1870,54	X2305010	COMPS SUR ARTUBY (Pont de l'Evescat)	Jabron	pluvial	Verdon	DU_13_15	Verdon	0,03	0,13	0,26	0,03	0,43	2 ans	sec	0,00	1981	
PACA	83	945,36	1871,87	X2414030	LA BASTIDE (Taulane)	Artuby	pluvial	Verdon	DU_13_15	Verdon	0,29	0,33	0,89	0,286	0,75	4 ans	humide	0,16	1992	
PACA	83	941,15	1815,13	Y5424010	COGOLIN (CD558)	Gisclie	pluvial	Cotiers Méd-Est	LP_15_04	Gisclie et Côtiers Golfe St Tropez	0,00	0,07	0,00	0	0,02	50 ans	sec	0,00	1986	
PACA	83	948,14	1837,02	Y5312010	ROQUEBRUNE (Pt D7)	Argens	pluvial	Bassin de l'Argens	LP_15_01	Argens	5,77	6,08	0,96	5,33	0,6	3 ans	humide	1,33	1981	
PACA	83	957,25	1861,48	Y5514040	CALLIAN (Les Ajustadoux)	Siagne	pluvial	Siagne	LP_15_13	Siagne et affluents	0,39	1,32	0,30	0,332	0,58	2 ans	humide	0,05	1965	
PACA	84	824,77	1883,61	V6155010	FONTAINE DE VAUCLUSE	Sorgue	pluvial	Bassin de l'Ouvèze	DU_11_03	La Sorgue	6,85	9,06	0,79	6,21	0,35	3 ans	sec	4,12	2006	
LRO	48	723,63	1941,16	V5046610	LA GOULETTE	Altier		Ardèche	AG_14_04	Chassezac	0,24	0,38	0,63	0,175	0,23	2 à 5 ans	sec	0,156	2005	
LRO	30	741,13	1922,39	V5424010	BESSÈGES	Cèze	pluvial-cévenol	Cèze	AG_14_03	Cèze	0,72	1,10	0,66	0,547	0,35	2 à 5 ans	sec	0,057	1976	
LR	30	775,23	1912,27	V5474010	LA ROQUE SUR CEZE	Cèze	pluvial-cévenol	Cèze	AG_14_03	Cèze	2,04	1,96	1,04	1,800	0,64	3 ans	humide			
LR	30	710,54	1910,97	V7115010	PONT RAVAGER	Gardon de St-Croix	pluvial-cévenol	Gardons	AG_14_08	Gardons	0,12	0,10	1,17	0,111	0,88	8 ans	humide			
LRO	30	730,25	1898,31	V7135010	CORBES	Gardon de St-Jean	pluvial-cévenol	Gardons	AG_14_08	Gardons	0,99	0,50	1,97	0,331	0,72	4 ans	humide	0,078	1991	
LR	30	739,61	1903,64	V7155010	ALES	Gardon d'Alès	pluvial-cévenol	Gardons	AG_14_08	Gardons	0,67	1,19	0,56	0,431	0,23</					

Rég	Dép	X (km)	Y (km)	Code station	Nom	Cours d'eau	Régime hydrologique du cours d'eau	Bassin	Code sous-bassin versant DCE	Nom sous-bassin versant DCE	Débit moyen mensuel (AOUT)	débit moyen mensuel interannuel (AOUT)	Hydraulicité mensuelle	VCN3	Fréquence	période de retour (année)	caractère de la période de retour (secher/normal/humide)	VCN3 minimum du mois connu (AOUT)	année d'occurrence du VCN3 minimum	Commentaires
LRO	34	696,78	1850,70	Y2142010	GIGNAC	Hérault	pluvial-cévenol	Hérault	CO_17_08	Hérault	9,33	3,02	3,09	1,840	0,62	2 ans	humide	1,09	1991	
LRO	34	679,68	1859,01	Y2214020	LODÈVE	Lergue	pluvial-cévenol	Hérault	CO_17_08	Hérault	2,11	0,98	2,16	0,807	0,67	3 ans	humide	0,631	2005	
LR	34	691,70	1841,60	Y2312010	ASPIRAN	Hérault	pluvial-cévenol	Hérault	CO_17_08	Hérault	12,60	5,34	2,36	3,100	0,51	2 ans	humide			
LR	34	664,73	1843,92	Y2514020	HEREPIAN	Orb	pluvial-cévenol	Orb	CO_17_12	Orb	3,50	3,47	1,01	2,700	0,56	2 ans	humide			
LR	34	662,63	1847,49	Y2525010	LE PRADAL	Mare	pluvial-cévenol	Orb	CO_17_12	Orb	0,46	0,31	1,46	0,296	0,77	4 ans	humide			
LR	34	646,46	1839,27	Y2545020	OLARGUES	Jaur	pluvial-cévenol	Orb	CO_17_12	Orb	0,59	0,47	1,25	0,310	0,53	2 ans	humide			
LRO	34	652,08	1837,62	Y2554010	VIEUSSAN	Orb	pluvial-cévenol	Orb	CO_17_12	Orb	5,65	5,33	1,06	4,350	0,56	2 ans	humide	1,74	1998	
LRO	34	668,13	1819,07	Y2584010	TABARKA	Orb	pluvial-cévenol	Orb	CO_17_12	Orb	4,78	4,98	0,96	2,900	0,16	5 à 10 ans	sec	1,06	1986	
LRO	11	588,43	1761,47	Y1112010	BELVIANES AVAL	Aude	pluvial océanique de moyenne altitude	Aude amont	CO_17_03	Aude amont	8,66	11,25	0,77	4,990	0,42	2 à 5 ans	sec	3,8	1955	
LRO	11	590,96	1787,77	Y1205010	ST MARTIN VILLEREGLAN	Sou	pluvial océanique de moyenne altitude	Aude	CO_17_03	Aude amont	0,02	0,04	0,50	0,006	0,21	2 à 5 ans	sec	0	1989	
LRO	11	605,11	1784,23	Y1225010	GREFFELL	Lauquet	pluvial océanique de moyenne altitude	Aude	CO_17_03	Aude amont	0,03	0,06	0,51	0,014	0,25	2 à 5 ans	sec	0,015	1997	
LRO	11	585,13	1809,38	Y1355210	MOUSSOULENS	La Rougeanne	pluvial océanique de moyenne altitude	Aude	CO_17_07	Fresquel	0,36	0,35	1,04	0,305	0,70	3 ans	humide	0,01	2006	
LRO	11	603,01	1803,91	Y1364010	PT ROUGE	Fresquel	pluvial océanique de moyenne altitude	Aude	CO_17_07	Fresquel	0,65	0,82	0,79	0,380	0,45	2 à 5 ans	sec	0	1989	
LRO	11	607,67	1803,36	Y1415020	VILLEDUBERT	Orbiel	pluvial océanique de moyenne altitude	Aude	CO_17_01	Affluents Aude médiane	0,32	0,24	1,33	0,194	0,84	6 ans	humide	0,033	2006	
LRO	11	618,76	1781,80	Y1524010	ST MARTIN DES PUIITS	Orbiel	pluvial-méditerranéen	Aude	CO_17_01	Affluents Aude médiane	0,20	0,22	0,91	0,175	0,51	2 ans	humide	0,085	1990	
LRO	11	623,81	1806,90	Y1435410	LA REDORTE	Argent Double	pluvial océanique de moyenne altitude	Aude	CO_17_01	Affluents Aude médiane	0,03	0,05	0,55	0,020	0,48	2 ans	sec	0,002	1976	
LR	11	640,71	1781,85	Y0824010	RIPAUD	Berre	pluvial-méditerranéen	Aude	CO_17_01	Affluents Aude médiane	0,05	0,14	0,38	0,046	0,77	4 ans	humide			