

SDAGE RHONE-MEDITERRANEE 2016-2021

FICHE DE SPECIFICATION DES CARTES

Version du 25/02/2016

Carte 5B-A – Milieux aquatiques fragiles vis-à-vis des phénomènes d'eutrophisation

Dispositions 5B-01, 5B-02 et 5B-03 de l'orientation fondamentale 5B du SDAGE Rhône-Méditerranée 2016-2021

Statut – portée

La carte 5B-A identifie les milieux aquatiques fragiles vis-à-vis des phénomènes d'eutrophisation. Il ne s'agit pas seulement de milieux sur lesquels le phénomène d'eutrophisation est avéré mais aussi de milieux qui présentent un risque d'eutrophisation car soumis à des pressions de diverses natures : morphologie (ex : pente du cours d'eau, présence d'obstacles transversaux, densité de la ripisylve, etc.), qualité de l'eau (pollutions par les nutriments), hydrologie (prélèvements).

Ces milieux doivent faire l'objet d'une vigilance particulière pour assurer la non dégradation de la situation vis-à-vis des phénomènes d'eutrophisation (par exemple en cas de croissance démographique à l'échelle du bassin versant, ou bien en cas de projet important susceptible d'affecter la qualité des eaux).

Les actions de restauration menées sur ces milieux doivent être coordonnées à l'échelle du bassin versant et viser la réduction de l'ensemble des pressions (apports polluants et pressions altérant la capacité d'autoépuration des milieux). Elles doivent notamment comprendre des actions de réduction des apports en phosphore et en azote.

Données – méthode

La sélection des milieux fragiles vis-à-vis des phénomènes d'eutrophisation est fondée sur :

a. Des données sur la morphologie des cours d'eau, issues de SYRAH :

- la présence d'obstacles transversaux (seuils/barrages), en prenant en compte la pente et le taux d'étagement, qui permet d'approcher l'effet des ralentissements de l'écoulement et de l'augmentation du temps de séjour de l'eau dans les tronçons de rivières concernés ;
- la présence de plans d'eau à proximité, qui peut témoigner d'activités d'extraction de matériaux et de modifications de la morphologie du lit de la rivière (élargissement, incision...);
- les surlargeurs du lit qui permettent d'approcher des situations où la lame d'eau est artificiellement faible et favorable aux développements de végétaux ;
- l'absence de ripisylve, croisée avec la taille de la rivière (rang de Strahler) et l'altitude permet d'approcher les effets potentiels du déficit d'ombrage (lumière et température).

b. Des données sur la qualité des eaux vis-à-vis des nutriments :

Les données utilisées sont tirées de l'état des lieux 2013 du bassin Rhône-Méditerranée. L'évaluation des impacts des pressions de pollution (matière organique, nutriments) et de prélèvements, qui influencent indirectement la qualité de l'eau, ont été exploitées.

Les incidences de chacun de ces critères sur la fragilité des milieux aquatiques vis-à-vis des phénomènes d'eutrophisation sont évaluées en niveau faible, moyen ou fort selon le tableau et la matrice suivants.

Le tableau suivant décrit la méthode d'agrégation utilisée pour l'évaluation de l'impact sur les phénomènes d'eutrophisation des pressions sur la morphologie :

Critères	Fragilité liée à la morphologie
Si la pression sur la morphologie liée à la présence d'ouvrages transversaux est évaluée comme « forte »	Forte
Si 2 pressions sur la morphologie sont évaluées comme « fortes », hors pression en termes d'ouvrages transversaux	
Si 2 pressions sur la morphologie sont évaluées comme « moyennes »	
Si 1 pression sur la morphologie est évaluée comme « forte », hors pression en termes d'ouvrages transversaux	Moyenne
Autres cas	Faible

La fragilité globale du milieu vis-à-vis des phénomènes d'eutrophisation, pour chaque masse d'eau du bassin, est ensuite obtenue en croisant la fragilité liée aux critères morphologiques avec la fragilité liée à la qualité de l'eau. Cette dernière est évaluée en niveau faible, moyenne, forte sur la base des classes d'impact retenues pour les nutriments lors de l'état des lieux pour l'estimation du risque de non atteinte des objectifs environnementaux.

La fragilité d'une masse d'eau vis-à-vis des phénomènes d'eutrophisation est ainsi qualifiée à partir de la matrice suivante :

		Fragilité liée à la morphologie		
		Faible	Moyen	Fort
Fragilité liée à la qualité de l'eau	Faible	Faible	Moyen	Moyen
	Moyenne	Moyen	Moyen	Fort
	Forte	Moyen	Fort	Fort

c. Des expertises régionales

Sur la base de ce travail, des ajustements ont ensuite été réalisés pour tenir compte des avis transmis notamment par les services de l'état, les délégations de l'agence de l'eau et l'ONEMA

Le projet de SDAGE soumis à la consultation du public et des assemblées intègre les ajustements.

d. La prise en compte des avis des assemblées et du public sur le projet de SDAGE 2016-2021

Celle-ci a conduit, lorsque les argumentaires techniques présentés par les acteurs étaient pertinents, à quelques ajustements. Certains milieux identifiés dans la version « projet » ont été retirés dans la version définitive (ex : secteurs aval de l'Isère et de l'Arly, Var moyen...). D'autres ont été ajoutés (ex : canal du Rhône à Sète, lac des Rousses...).

Espaces, secteurs ou milieux concernés

Masses d'eau fragiles vis-à-vis des phénomènes d'eutrophisation (418 masses d'eau concernées).

Code masse d'eau	Libellé de la masse d'eau	Code masse d'eau	Libellé de la masse d'eau
FRDL1	réservoir de la Vingeanne (ou Villegusien)	FRDR10322	rivière le Tanyari
FRDL10	lac de Châtelot (ou Moron)	FRDR10343	rivière le Menthon
FRDL108	lac de Carcès	FRDR10358	ruisseau la Gande
FRDL109	retenue de la Verne	FRDR10372	bief de caille
FRDL115	étang des Aulnes	FRDR10376	ruisseau le Buffalon
FRDL116	étang d'Entressen	FRDR10399	ruisseau le Paluel
FRDL118	lac du saut de Vezoles	FRDR10408	ruisseau le Bion
FRDL12	lac de Saint-Point	FRDR10425	ruisseau de Vaucluse
FRDL121	lac de Laprade basse	FRDR10458	ruisseau la grande Rigole
FRDL125	retenue de Puyvalador	FRDR10474	ruisseau le Granzon
FRDL128	retenue de Vinça	FRDR10496	ruisseau de la Sacquelle
FRDL13	lac de Remoray	FRDR10521	ruisseau le Margrabant
FRDL14	lac de Chaillexon	FRDR10531	ruisseau la Bouillide
FRDL15	étang de Montaubry	FRDR10543	ruisseau du Veyret
FRDL17	lac de Coiselet	FRDR10550	ruisseau le Gravellon
FRDL2	lac de Vésoul	FRDR10563	bief des Chaises
FRDL22	lac de Chalain	FRDR10576	rivière la Sereine
FRDL23	lac de l'Abbaye	FRDR10638	ruisseau la Raille
FRDL24	lac des Rousses	FRDR10644	ruisseau la Sereine
FRDL41	gravière de Saint-Denis-lès-Bourg	FRDR10666	ruisseau d'Ozon
FRDL42	Cize-Bolozon	FRDR10719	ruisseau la Londaïne
FRDL43	retenue de Charmine-Moux	FRDR10732	ruisseau le Bège
FRDL44	Allement	FRDR10753	rivière la Sablonne
FRDL45	lac de Barterand	FRDR10761	ruisseau le Canabou
FRDL47	lac de Nantua	FRDR10774	ruisseau de Regrimay
FRDL49	le grand large	FRDR10798	bief du Murgin
FRDL50	lac des eaux bleues	FRDR108	l'Argens du Caramy à la confluence avec la Nartuby
FRDL6	réservoir de Panthier	FRDR10823	ruisseau le Gland
FRDL60	lac du Bourget	FRDR10850	ruisseau le Vermenon
FRDL7	réservoir de Chazilly	FRDR10858	ruisseau la Ranceuse
FRDL81	lac de Paladru	FRDR10860	ruisseau le Lambre
FRDL87	lac de Villefort	FRDR109	la Bresque
FRDR10143	ruisseau la Rèsie	FRDR10921	ruisseau de la Mayral
FRDR10164	ruisseau de Vauclusotte	FRDR10934	ruisseau leMmerlançon
FRDR10183	grande Veuse	FRDR10948	le Rupt
FRDR10188	ruisseau des Ecoulottes	FRDR10962	ruisseau de Recologne
FRDR10198	ruisseau de l'étang	FRDR10971	la petite Berre
FRDR10219	ruisseau le Dardaillon-ouest	FRDR1099	Veaune
FRDR10224	Alzon et Seynes	FRDR10992a	rivière l'Huert
FRDR10238	ruisseau l'Arnouse	FRDR10992b	rivière la Save
FRDR10243	rivière la Sorquette	FRDR110	l'Argens de sa source au Caramy, l'Eau Salée incluse, l'aval du Caramy inclus
FRDR10272	ruisseau de Meursault	FRDR11013	rivière le Reyran

FRDR10303	ruisseau du Bief	FRDR11047b	ruisseau le Morbier
FRDR11066	ruisseau de Villelongue	FRDR11890	ruisseau la Colombine
FRDR11072	ruisseau le Taurou	FRDR11891	ruisseau des Planches
FRDR11074	rivière la Superbe	FRDR11911	ruisseau du Chânet
FRDR11075	bief de Moussieres	FRDR11917	ruisseau le grand Campagnolle
FRDR11114	ruisseau la Soufroide	FRDR11925	ruisseau de la Baume
FRDR11146	rivière l'Autruche	FRDR11926	ruisseau Rhonel
FRDR11271	l'Audeux	FRDR11935	rivière la Talie
FRDR11305	ruisseau l'Arnison	FRDR11949	ruisseau le Rialet
FRDR11310	rivière le Vannon	FRDR11954	rivière la Tave
FRDR11312	ruisseau le Rhony	FRDR11968	rivière l'Orbise
FRDR11326	ruisseau la Morte	FRDR11969	le grand Rieu
FRDR11328	ruisseau le Gour	FRDR11978	ruisseau la Serpentine
FRDR11341	ruisseau le Farembert	FRDR11987	ruisseau du Soler
FRDR11359	ruisseau le Lirou	FRDR11996	rivière la Mauvaise
FRDR11378	bief de le Voux	FRDR11997	rivière la Mourachonne
FRDR11390	rivière l'Avène	FRDR11999	ruisseau l'Eve
FRDR11402	bief de Nilieu	FRDR12004	rivière l'Issole
FRDR11419	rivière la Seille	FRDR12006	rivière la Sauve
FRDR11427	rivière l'Ougeotte	FRDR12012	ruisseau la Voye
FRDR11432	ruisseau l'écrevisse	FRDR12013	ruisseau de Grenouille
FRDR11440	ruisseau de Rantoine	FRDR12022	rivière la Droude
FRDR11469	bief de l'Enfer	FRDR12052	vallat marseillais
FRDR11487	ruisseau la Valliguière	FRDR12064	ruisseau de Nègue Vaques
FRDR11496	rivière la Gizia	FRDR12081	ruisseau la Covatte
FRDR114b	Le Gapeau du ruisseau de Vigne Fer à la mer	FRDR12102	ruisseau la Cosanne
FRDR11506	ruisseau de Boccaroz	FRDR12109	ruisseau le Cotey
FRDR11508	ruisseau la Goutteuse	FRDR12121	l'aigues Vives
FRDR11545	ruisseau la Valmasque	FRDR12125	la Bialle
FRDR11548	rivière la Sorne	FRDR12129	Vallat neuf
FRDR11553	petit Vistre ou Vistre de la fontaine	FRDR121b	L'Huveaune du seuil du pont de l'Etoile à la mer
FRDR11556	rivière la Cosne	FRDR1251	La Meyne / Mayre de Raphelis / Mayre de Merderic
FRDR11560	rivière le Ternay	FRDR127	La Touloubre du vallat de Boulery à l'étang de Berre
FRDR11563	rivière la grande Garonne	FRDR129	L'Arc de la Luynes à l'étang de Berre
FRDR11586	ruisseau de Carnoules	FRDR130	L'Arc de la Cause à la Luynes
FRDR11618	ruisseau la Vandaine	FRDR1319b	La Payre de la confluence avec la Véronne au Rhône et l'Ozon
FRDR11667	rivière l'Albane	FRDR1320c	Ouvèze du Mézayon au Rhône
FRDR11681	ruisseau la Rondaine	FRDR133	Le Vistre de sa source à la Cubelle
FRDR11721	rivière le Bancel	FRDR1348	Ruisseau d'Ozon
FRDR11731	ruisseau de Naval	FRDR134b	Le Vidourle de Sommières à la mer
FRDR11761	ruisseau des Longeaux	FRDR1357	Ruisseau de Torrenson
FRDR11784	ruisseau le Violet	FRDR136b	Le Vidourle de St Hippolyte à la confluence avec le Brestalou
FRDR11793	ruisseau le Guimand	FRDR137	Le Dardaillon
FRDR11865	rivière le Lison	FRDR138	Le Bérange
FRDR11873	ruisseau de Cornabey	FRDR11888	rivière la Linotte
FRDR11882	torrent du Fauge	FRDR140	La Cadoule
FRDR11047a	ruisseau le Formans		

FRDR141	Le Salaison	FRDR2033	L'Argens de la Nartuby à la mer
FRDR142	Le Lez à l'aval de Castelnaud	FRDR2034	Le Largue de sa source à la confluence avec la Laye incluse
FRDR144	La Mosson du ruisseau du Coulazou à la confluence avec le Lez	FRDR209	Le Rieu de Roquefort
FRDR145	Ruisseau du Coulazou	FRDR213	Le Verdoube
FRDR146	La Mosson du ruisseau de Miege Sole au ruisseau du Coulazou	FRDR221	L'Agly de sa source à la Boulzane
FRDR147	La Mosson de sa source au ruisseau de Miege Sole	FRDR222	Le Bourdigou
FRDR148	La Vène	FRDR223	La Têt de la Comelade à la mer Méditerranée
FRDR149	Le Pallas	FRDR224	La Têt du barrage de Vinca à la Comelade
FRDR151a	L'Orb du Taurou à l'amont de Béziers	FRDR231	Foseille
FRDR151b	L'Orb de l'amont de Béziers à la mer	FRDR232a	La Canterrane et Réart de sa source à la confluence avec la Canterrane
FRDR152	L'Orb du Vernazobre au Taurou	FRDR232b	Le Réart à l'aval de la confluence avec la Canterrane
FRDR153	Le Vernazobre	FRDR233	Agouille de la Mar
FRDR159	Le Libron du ruisseau de Badeaussou à la mer Méditerranée	FRDR234a	le Tech du ravin de molas au Tanyari
FRDR161a	L'Hérault du ruisseau de Gassac à la confluence avec la Boyne	FRDR245b	Le Coulon de Apt à la confluence avec la Durance et l'Imergue
FRDR161b	L'Hérault de la confluence avec la Boyne à la Méditerranée	FRDR246a	La Durance du vallon de la Campane à l'amont de Mallemort
FRDR162	La Thongue	FRDR268	Le Largue de la Laye à la confluence avec la Durance
FRDR166	La Lergue du Roubieu à la confluence avec l'Hérault et l'aval du Salagou	FRDR275	La Durance du canal EDF à l'Asse
FRDR1679	La Lizaine	FRDR278	La Durance du Buèch au canal EDF
FRDR169	L'Hérault du barrage de Moulin Bertrand au ruisseau de Gassac	FRDR282	La Méouge
FRDR171	L'Hérault de la Vis à la retenue de Moulin Bertrand	FRDR289	La Durance du torrent de St Pierre au Buèch
FRDR174	L'Aude de la Cesse à la mer Méditerranée	FRDR292	La Durance du torrent de Trente Pas au torrent de St Pierre
FRDR175b	la Cesse en aval de la confluence avec la Cessièrre	FRDR295	l'Avance
FRDR176	L'Orbieu de la Nielle jusqu'à la confluence avec l'Aude	FRDR299b	La Blanche du barrage à la Durance
FRDR1803	La Seille de la Brenne au Solnan	FRDR3108a	Le canal du Rhône à Sète entre le Rhône et le seuil de Franquevaux
FRDR182	L'Aude du Fresquel à la Cesse	FRDR3108b	Le canal du Rhône à Sète entre le seuil de Franquevaux et Sète
FRDR183	L'Ognon	FRDR313	l'Herbasse de la Limone à l'Isère
FRDR184	l'Argent-Double	FRDR315a	Ruisseau le Merdaret
FRDR188	Le Fresquel de la Rougeanne à l'Aude	FRDR315b	Ruisseau le Furand
FRDR189	Le Fresquel du ruisseau de Tréboul à la Rougeanne	FRDR316	La Bourne de la confluence avec le Méaudret jusqu'à l'Isère
FRDR194	La Preuille	FRDR323a	La Fure en amont de rives
FRDR195	Le Rebenty	FRDR377	Le Gard de Collias à la confluence avec le Rhône
FRDR196a	Le Tréboul	FRDR380b	Le Gardon d'Alès à l'aval des barrages de Ste Cécile d'Andorge et des Cambous
FRDR196b	Le Fresquel de sa source à la confluence avec le Tréboul	FRDR383	L'Ouvèze de la Sorgue de Velleron à la confluence avec le Rhône
FRDR197	L'Aude de la Sals au Fresquel	FRDR394b	La Cèze à l'aval de Bagnols
FRDR199	Le Sou	FRDR395	La Cèze du ruisseau de Malaygue à l'Aiguillon
FRDR20001	Ruisseau la Suarcine	FRDR396	La Cèze de la Ganière au ruisseau de Malaygue
FRDR2010	La Veyle du plan d'eau de St Denis lès Bourg à l'Etre inclus	FRDR401b	L'Aigue de la limite du département de la Drôme au Rhône
FRDR2013	La Sanne	FRDR406a	Le Lez de la Coronne au contre-canal du Rhône à Mornas
FRDR2014	Le Dolon	FRDR406b	Contre-canal du Rhône de Mornas à la confluence avec l'Aigue

FRDR2015	Le Suran de Résignbel à sa confluence avec l'Ain	FRDR409	La Robine et les Echaravalles /Le Lauzon rive dr. dériv. Donzère-Mondragon /Mayre Girarde /le Rialet
FRDR2016	Le Suran de l'amont de Chavannes-sur-Suran à Résignel	FRDR411b	L'Ardèche de la confluence de l'ibie au Rhône
FRDR2020	Le Furon	FRDR509c	La Bourbre de l'agglomération de la Tour du Pin à la confluence Hien/Boubre
FRDR2032	La Durance du canal EDF au vallon de la Campane	FRDR515	Le Guiers de la confluence du Guiers mort et du Guiers vif jusqu'au Rhône
FRDR412	L'Ibie et les ruisseaux le Rounel, de l'enfer et de Remerquer	FRDR516	Le Tier
FRDR422	La Berre de la Vence au Rhône	FRDR509a	La Bourbre de la source au Pont de Cour
FRDR428a	Le Roubion du Jabron au Rhône	FRDR526a	Le Sierroz de la source à la confluence avec la Deisse et la Deisse
FRDR428b	Le Roubion de l'Ancele au Jabron	FRDR526b	Le Sierroz de la confluence avec la Deisse au lac du Bourget
FRDR429a	Le Jabron de Souspierre à sa confluence avec le Roubion	FRDR527b	La Leysse de la Doriaz au lac
FRDR429b	Le Jabron de sa source à Souspierre	FRDR529	Ruisseau de Belle Eau
FRDR430	L'Ancele	FRDR532a	Le Chéran du Barrage de Banges à la confluence avec le Fier
FRDR438a	La Drôme de Crest au Rhône	FRDR536	Le Thiou
FRDR444a	L'Eyrieux du ruisseau du Ranc Courbier inclus à l'amont de la confluence avec la Dunière	FRDR540	Les Ussets du Creux du Villard exclu au Rhône
FRDR444b	L'Eyrieux de l'amont de la confluence avec la Dunière à sa confluence avec le Rhône	FRDR541a	Les Ussets de leurs sources au Creux du Villard inclus
FRDR448a	La Véore de la D538 (Chabeuil) au Rhône	FRDR541b	Le Fornant
FRDR452	Le Doux de la Daronne au Rhône	FRDR558	La Menoge
FRDR460	La Cance de la Deume au Rhône	FRDR568b	L'Azergue à l'aval de la Brevenne
FRDR466a	l'Oron + Raille de la source à St Barthémémy de Beaupaire	FRDR569a	La Turdine à l'aval de la retenue de Joux et la Brévenne à l'aval de la confluence avec la Turdine
FRDR466b	l'Oron de St Barthélémy de Beaupaire jusqu'au Rhône	FRDR569b	La Brévenne à l'amont de la confluence avec la Turdine
FRDR466c	Colière + Dolure	FRDR570	La Turdine à l'amont de la retenue de Joux
FRDR469	Le Batalon	FRDR576	L'Ardière
FRDR471	La Varèze	FRDR577a	La Chalaronne de sa source à sa confluence avec le Relevant
FRDR472b	Gère de l'aval de la confluence avec la Vesone au Rhône	FRDR577b	La Chalaronne sa confluence avec le Relevant à la Saône
FRDR472c	La Véga	FRDR579b	La Petite Grosne à l'aval de la confluence avec le Fil à la Saône
FRDR474	Le Gier du ruisseau du Grand Malval au Rhône	FRDR581	La Veyle du Renon à la Saône
FRDR475	Le Gier de la retenue au ruisseau du Grand Malval	FRDR506b	La Bourbre du canal de Catelan au seuil Goy (fin des marais de Bourgoin)
FRDR479a	Le Garon de la source à Brignais	FRDR654	La Bèze
FRDR479c	Le Garon de Brignais au Rhône	FRDR655	La Venelle
FRDR482a	Le Charbonnières, le ruisseau du Ratier et l'Yzeron de sa source à la confluence avec Charbonnières	FRDR663	La Reigne
FRDR487	L'Albarine de sa source au bief du Vuires	FRDR666	La Vingeanne du canal de la Marne à Oisilly Badin Inclus
FRDR490	L'Ain du barrage de l'Allement à la confluence avec le Suran	FRDR670	La Morte, Le Cabri
FRDR492	La Valouse du Valouson à l'Ain	FRDR672	Le Salon de la Resaigne à la confluence avec la Saône
FRDR494	L'Oignin du barrage de Charmines à sa confluence avec l'Ain	FRDR673	Le Resaigne
FRDR495a	L'Oignin du bief Dessous-Roche au barrage de Tablettes inclus	FRDR674	Le Salon de sa source à la Resaigne
FRDR495b	L'Oignin du barrage des Tablettes à l'amont de la retenue de Moux	FRDR676	La Gourgeonne
FRDR498	La Bienne du Tacon à la confluence avec l'Ain	FRDR680	Le Durgeon aval
FRDR501	L'Ain de la retenue de Blye jusqu'à l'amont de Vouglans	FRDR681	La Colombine

FRDR503	L'Ain de l'Angillon jusqu'à la retenue de Blye
FRDR682	Le Durgeon moyen du Batard jusqu'à la confluence avec la Colombine
FRDR683	Le Durgeon amont jusqu'à la confluence avec le Batard
FRDR685	La Semouse de la Combeauté à la Lanterne
FRDR686	Le Planey
FRDR688	La Lanterne du Breuchin à la Semouse
FRDR691	L'Amance de la petite Amance au ruisseau de la Gueuse à sa confluence avec la Saône
FRDR694	Le Coney de sa source au Ruisseau d'Hautmougey
FRDR696	L'Apance
FRDR94	La Brague
FRDR984	La Basse
FRDR986b	Bolès aval de Bouleternère
FRDT01	Canet
FRDT02	Salses-Leucate
FRDT03	Etang de La Palme
FRDT04	Complexe du Narbonnais Bages - Sigean
FRDT05a	Complexe du Narbonnais Ayrolle
FRDT05b	Complexe du Narbonnais Campagnol
FRDT06a	Complexe du Narbonnais Gruissan
FRDT06b	Complexe du Narbonnais Grazel/Mateille
FRDT07	Pissevache
FRDT08	Vendres
FRDT09	Grand Bagnas
FRDT10	Etang de Thau
FRDT11a	Etang de l'Or
FRDT11b	Etangs Palavasiens Est
FRDT11c	Etangs Palavasiens Ouest
FRDT12	Etang du Ponant
FRDT13c	Petite Camargue Médart
FRDT13e	Petite Camargue Murette
FRDT13h	Petite Camargue Scamandre-Charnier
FRDT15a	Etang de Berre Grand Etang
FRDT15b	Etang de Berre Vaine
FRDT15c	Etang de Berre Bolmon

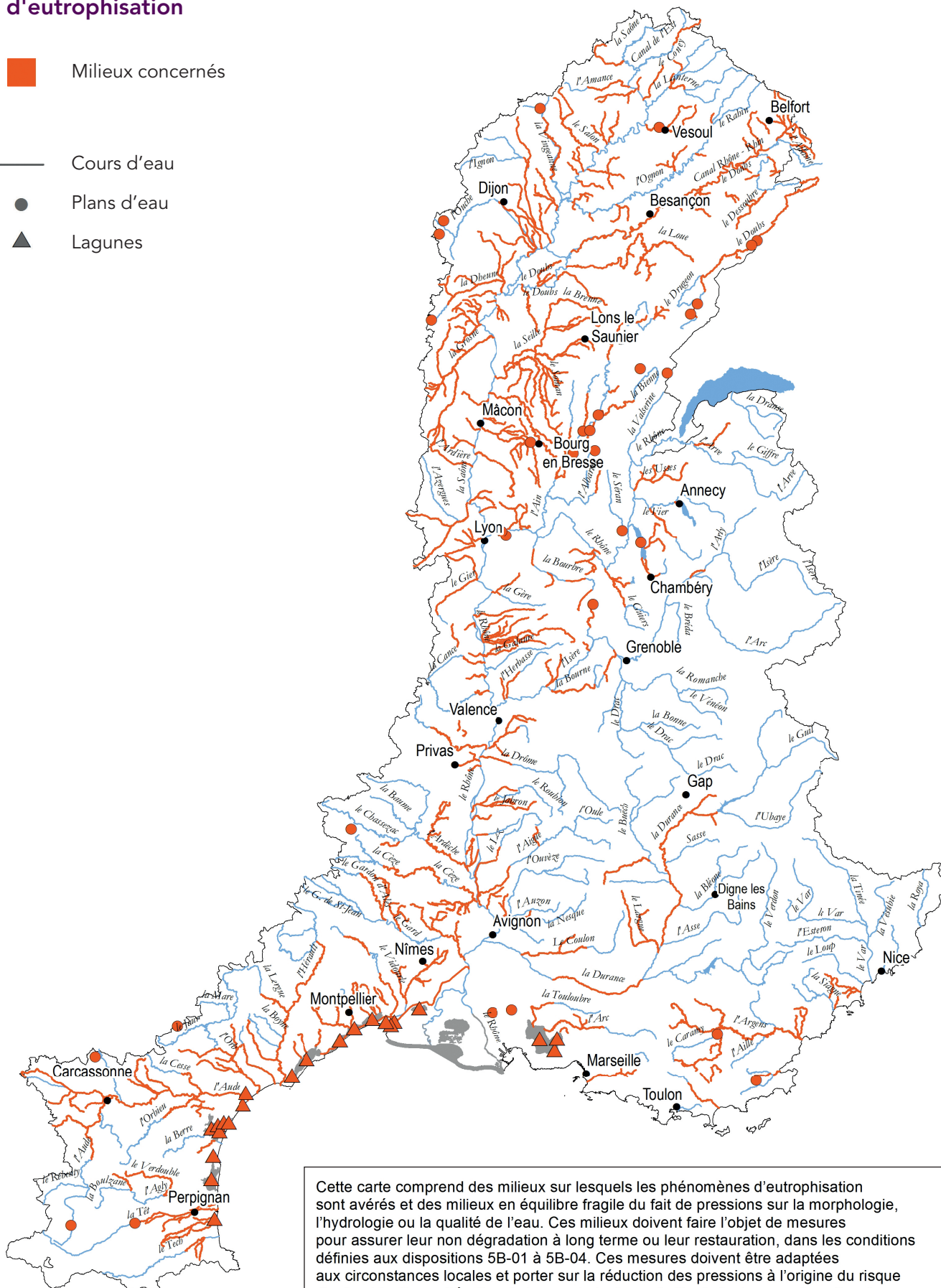
CARTE 5B-A Milieux aquatiques fragiles vis-à-vis des phénomènes d'eutrophisation

■ Milieux concernés

— Cours d'eau

● Plans d'eau

▲ Lagunes



Cette carte comprend des milieux sur lesquels les phénomènes d'eutrophisation sont avérés et des milieux en équilibre fragile du fait de pressions sur la morphologie, l'hydrologie ou la qualité de l'eau. Ces milieux doivent faire l'objet de mesures pour assurer leur non dégradation à long terme ou leur restauration, dans les conditions définies aux dispositions 5B-01 à 5B-04. Ces mesures doivent être adaptées aux circonstances locales et porter sur la réduction des pressions à l'origine du risque d'eutrophisation : altération de la morphologie ou de l'hydrologie, apports polluants en phosphore et en azote qu'ils soient d'origine urbaine ou agricole. Les actions menées en zones sensibles et en zones vulnérables constituent d'ores et déjà une réponse adaptée sur le plan des apports polluants en nutriments.