



Bassin Rhône-Méditerranée

Remplissage des retenues d'eau fin octobre 2016

Remplissage des barrages
Taux de remplissage en %

- 75 à 100
- 50 à 75
- 25 à 50
- 0 à 25

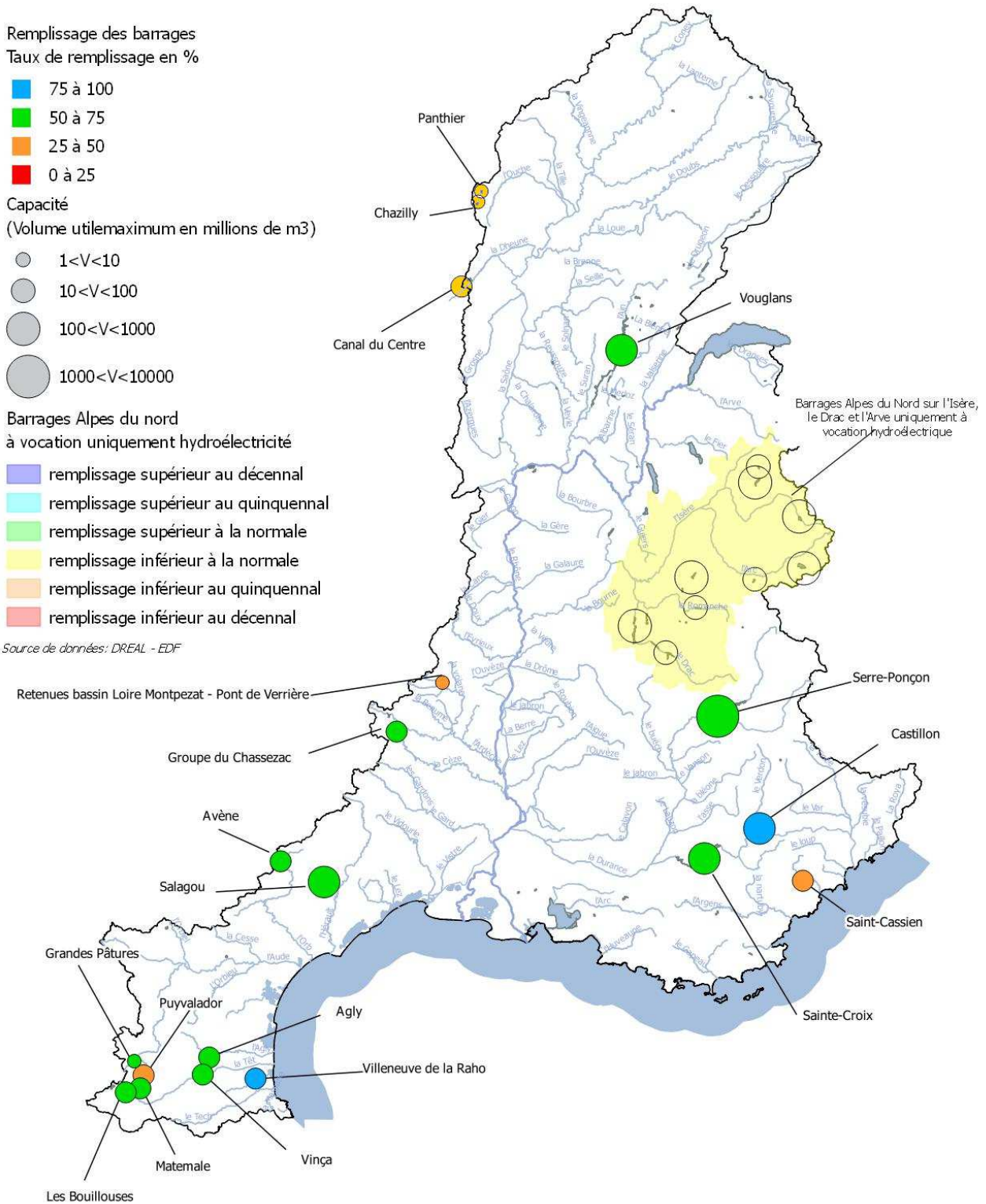
Capacité
(Volume utile maximum en millions de m³)

- 1 < V < 10
- 10 < V < 100
- 100 < V < 1000
- 1000 < V < 10000

Barrages Alpes du nord
à vocation uniquement hydroélectrique

- remplissage supérieur au décennal
- remplissage supérieur au quinquennal
- remplissage supérieur à la normale
- remplissage inférieur à la normale
- remplissage inférieur au quinquennal
- remplissage inférieur au décennal

Source de données: DREAL - EDF



Situation des retenues du bassin Rhône-Méditerranée

Situation au 1^{er} novembre 2016

Nom du barrage	Volume utile maximal (m³)	Rapport du volume sur le volume maximal utile (%)	Région	Dpt	Communes de repérage	Coordonnées approximatives (Lambert 93 en mètres)		Sous bassin ou cours d'eau	Principaux usages Hydroélectricité, AEP Agricols, navigation soutien d'étiage	Commentaires		
						X	Y					
Chazilly	2 200 000	24	Bourgogne	21	CHAZILLY	821 450	6 677 592	Canal de Bourgogne	Alimentation pour la navigation fluviale	Données extraites du site internet VNF		
Panthier	8 100 000	—		21	COMMARIN	823 671	6 683 759					
Canal du Centre	22 000 000	41		71	MONTCHANIN	812 029	6 628 551	Canal du Centre				
Vouglans	381 000 000	66,0	Franche-Comté	39	MAISOD	904 742	6 592 086	Ain	multi usages			
Chambon	40 600 000	Barrages Alpes du Nord sur l'Isère, le Drac et l'Arve uniquement à vocation hydroélectrique : Indicateur global de ces retenues : 3	Rhône-Alpes	38	MIZOEN	946 991	6 443 411	Romanche - Drac	Hydro électricité			
Grand-Maison	124 000 000			38	VAUJANY	944 647	6 460 878					
Monteynard	125 400 000			38	TREFFORT	911 933	6 432 741	Drac				
Sautet	72 000 000			38	AMBEL	929 822	6 417 348	Arc				
Bissorte	38 400 000			73	ORELLE	981 285	6 459 784					
Mont-Cenis	234 800 000			73	LANSLEVILLARD	1 009 744	6 466 129	Isère				
Girotte	43 800 000			73	HAUTELUCE	983 326	6 524 939					
Roselend	184 700 000			73	BEAUFORT	981 488	6 515 769					
Tignes	211 700 000			73	TIGNES	1 006 965	6 496 068					
Retenues bassin Loire Montpezat Pont de Veyrières	470 000			37,6	Bassin Loire-Bretagne	07	CHIROLS , MEYRAS	800 844			6 399 782	Liaison entre le bassin de l'Allier et l'Ardèche
Groupe du Chassezac	59 600 000	51,3	Languedoc-Roussillon + RA	48-07	VILLEFORT	774 277	6 371 447	Chassezac				
Avène	30 600 000	62	Languedoc-Roussillon	34	AVENE	707 495	6 296 282	Orb	AEP			
Salagou	102 000 000	57		34	LIAUSSON	732 387	6 284 134	Hérault	AEP			
Agly	27 500 000	55		66	CARAMANY	666 305	6 183 032	Agly	Hydro électricité			
Matemale	20 600 000	75		66	MATEMALE	626 538	6 164 926	Aude				
Puyvalador	10 100 000	46		66	PUYVALADOR	628 170	6 172 484					
Villeneuve de la Raho	18 400 000	76		66	VILLENEUVE-DE-LA-RAHO	693 069	6 170 787	Têt, Tech				
Vinça	24 600 000	54		66	VINCA	662 427	6 173 215					
Les Bouillouses	17 450 000	74		66	LES ANGLES	617 961	6 162 880					
Grandes Pâtures	1 600 000	69		09	MIJANES	622 856	6 180 859	Aude				
Castillon	113 000 000	79,3		Provence-Alpes-Côte d'Azur	04	CASTELLANE	984 228	6 315 189			Verdon	multi usages
Sainte-Croix	301 000 000	62,6	04		SAINTE-CROIX-DE-VERDON	952 467	6 298 130	multi usages				
Serre-Ponçon	1 029 900 000	73,6	05		SAVINES-LE-LAC	960 067	6 380 158	Durance			multi usages	
Saint-Cassien	29 000 000	33,6	83		MONTAUROUX	1 009 335	6 285 233	Siagne	multi usages			

En rouge : données transmises par EDF au niveau du bassin Rhône-Méditerranée

1 : remplissage inférieur au décennal 3 : remplissage inférieur à la normale 5 : remplissage supérieur au quinquennal
 2 : remplissage inférieur au quinquennal 4 : remplissage supérieur à la normale 6 : remplissage supérieur au décennal