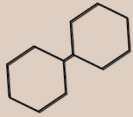


Programme d'actions
2011-2013
du bassin Rhône-Méditerranée

**Evaluation des sources
contributrices au flux de PCB
du Rhône à la méditerranée**





Contexte

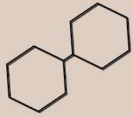
Inscription dans le cadre du programme d'actions

Axe II – Améliorer les connaissances scientifiques sur le devenir des PCB dans les milieux aquatiques et gérer cette pollution

Action 2.2 – Comprendre le transfert sédimentaire

2.2.A bis – Evaluation des sources contributrices
aux flux de PCB du Rhône

Objectif : lister l'ensemble des sources potentielles de PCB et estimer le flux associé pour relativiser les différents apports de PCB les uns par rapport aux autres



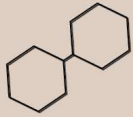
Le constat

SORA → Suivi des flux de matières en suspension en Arles
21 à 153 kg (selon régime hydrologique du Rhône)

interdiction de l'utilisation de PCB depuis 1979

2 établissements sur le bassin autorisés mais rejets de l'ordre de 300
à 400g par an

Question : d'où viennent les PCB mesurés en Arles?

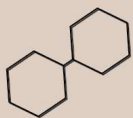


La méthode

Pour chaque source, utilisation de données récentes à l'échelle du BV français du Rhône

Bibliographie (Rhône ou national)

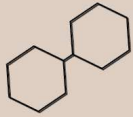
Prudence sur les valeurs affichées : Ordres de grandeurs



Bilan des sources contributrices



Bilan des sources contributrices quantifiées au flux de PCB du Rhône à la Méditerranée
(exprimées en kg de PCB indicateurs par an)



Conclusions et perspectives

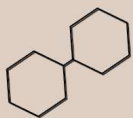
Part importante du flux non expliquée aujourd'hui

Cible les sources contributrices sur lesquelles des actions pourraient être menées (rejets de STEP : 4,1 à 5,3 kg/an)

Relativisation de l'impact d'opérations ou travaux impliquant un destockage de sédiments contaminés

Action de recherche de sources à développer

Etude des contributions des principaux affluents - exemple : Drac 14 à 26 kg/an)



Programme d'actions PCB 2011-2013
du bassin Rhône-Méditerranée



PRÉFET COORDONNATEUR
DE BASSIN
RHÔNE-MÉDITERRANÉE

Merci de votre attention