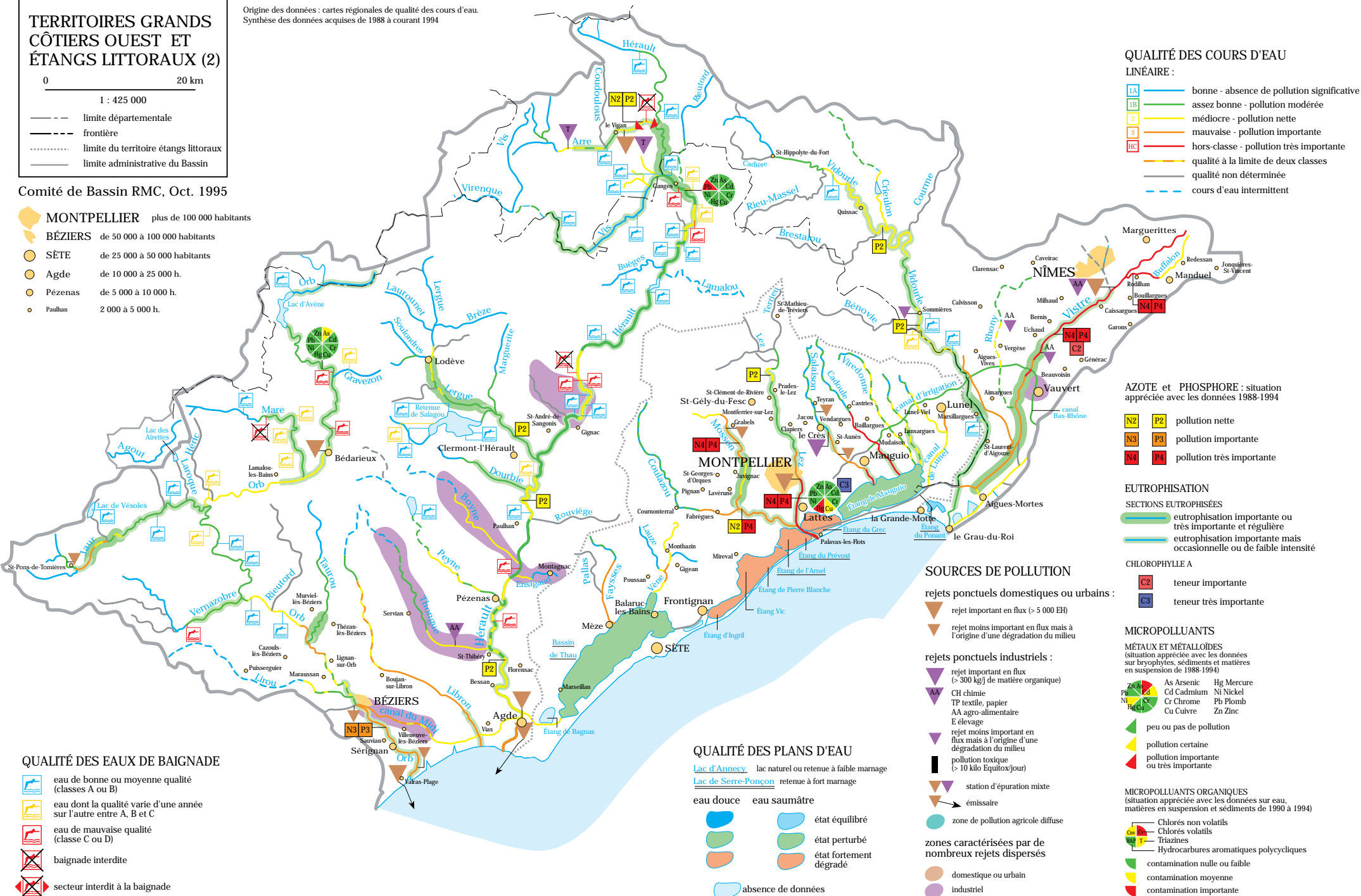


Comité de Bassin RMC, Oct. 1995

- **MONTPELLIER** plus de 100 000 habitants
- **BÉZIERS** de 50 000 à 100 000 habitants
- **SÈTE** de 25 000 à 50 000 habitants
- Agde de 10 000 à 25 000 h.
- Pézenas de 5 000 à 10 000 h.
- Paulhan 2 000 à 5 000 h.

# 1 - Qualité des eaux superficielles et sources de pollution

Origine des données : cartes régionales de qualité des cours d'eau.  
Synthèse des données acquises de 1988 à courant 1994



### QUALITÉ DES COURS D'EAU LINÉAIRE :

- 1A — bonne - absence de pollution significative
- 1B — assez bonne - pollution modérée
- 2 — médiocre - pollution nette
- 3 — mauvaise - pollution importante
- 4C — hors-classe - pollution très importante
- qualité à la limite de deux classes
- qualité non déterminée
- - - cours d'eau intermittent

### AZOTE et PHOSPHORE : situation appréciée avec les données 1988-1994

- N2 P2 pollution nette
- N3 P3 pollution importante
- N4 P4 pollution très importante

### EUTROPHISATION

SECTIONS EUTROPHISÉES

- eutrophisation importante ou très importante et régulière
- eutrophisation importante mais occasionnelle ou de faible intensité

### CHLOROPHYLLE A

- C2 teneur importante
- C3 teneur très importante

### MICROPOLLUANTS

MÉTALUX ET MÉTALLOÏDES (situation appréciée avec les données sur bryophytes, sédiments et matières en suspension de 1988-1994)

- As Arsenic Hg Mercure
- Cd Cadmium Ni Nickel
- Cr Chrome Pb Plomb
- Cu Cuivre Zn Zinc

- peu ou pas de pollution
- pollution certaine
- pollution importante ou très importante

### MICROPOLLUANTS ORGANIQUES

(situation appréciée avec les données sur eau, matières en suspension et sédiments de 1990 à 1994)

- Chlorés non volatils
- Chlorés volatils
- Triazines
- Hydrocarbures aromatiques polycycliques

- contamination nulle ou faible
- contamination moyenne
- contamination importante

### QUALITÉ DES EAUX DE BAIGNADE

- eau de bonne ou moyenne qualité (classes A ou B)
- eau dont la qualité varie d'une année sur l'autre entre A, B et C
- eau de mauvaise qualité (classe C ou D)
- baignade interdite
- secteur interdit à la baignade

### SOURCES DE POLLUTION

rejets ponctuels domestiques ou urbains :

- ▲ rejet important en flux (> 5 000 EH)
- ▲ rejet moins important en flux mais à l'origine d'une dégradation du milieu

rejets ponctuels industriels :

- ▲▲ rejet important en flux (> 300 kg/j de matière organique)
- ▲▲ CH chimie
- ▲▲ TP textile, papier
- ▲▲ AA agro-alimentaire
- ▲▲ E élevage
- ▲▲ rejet moins important en flux mais à l'origine d'une dégradation du milieu
- ▲▲ pollution toxique (> 10 kilo Equitox/jour)

▲▲ station d'épuration mixte

▲▲ émissaire

### QUALITÉ DES PLANS D'EAU

Lac d'Ancey lac naturel ou retenue à faible marnage  
Lac de Serre-Ponçon retenue à fort marnage

eau douce eau saumâtre

- état équilibré
- état perturbé
- état fortement dégradé
- absence de données

zones caractérisées par de nombreux rejets dispersés

- domestique ou urbain
- industriel