

ATLAS DU BASSIN RMC

1 : 450 000

TERRITOIRES
GRANDS COTIERS OUEST
ET ÉTANGS LITTORAUX (1)

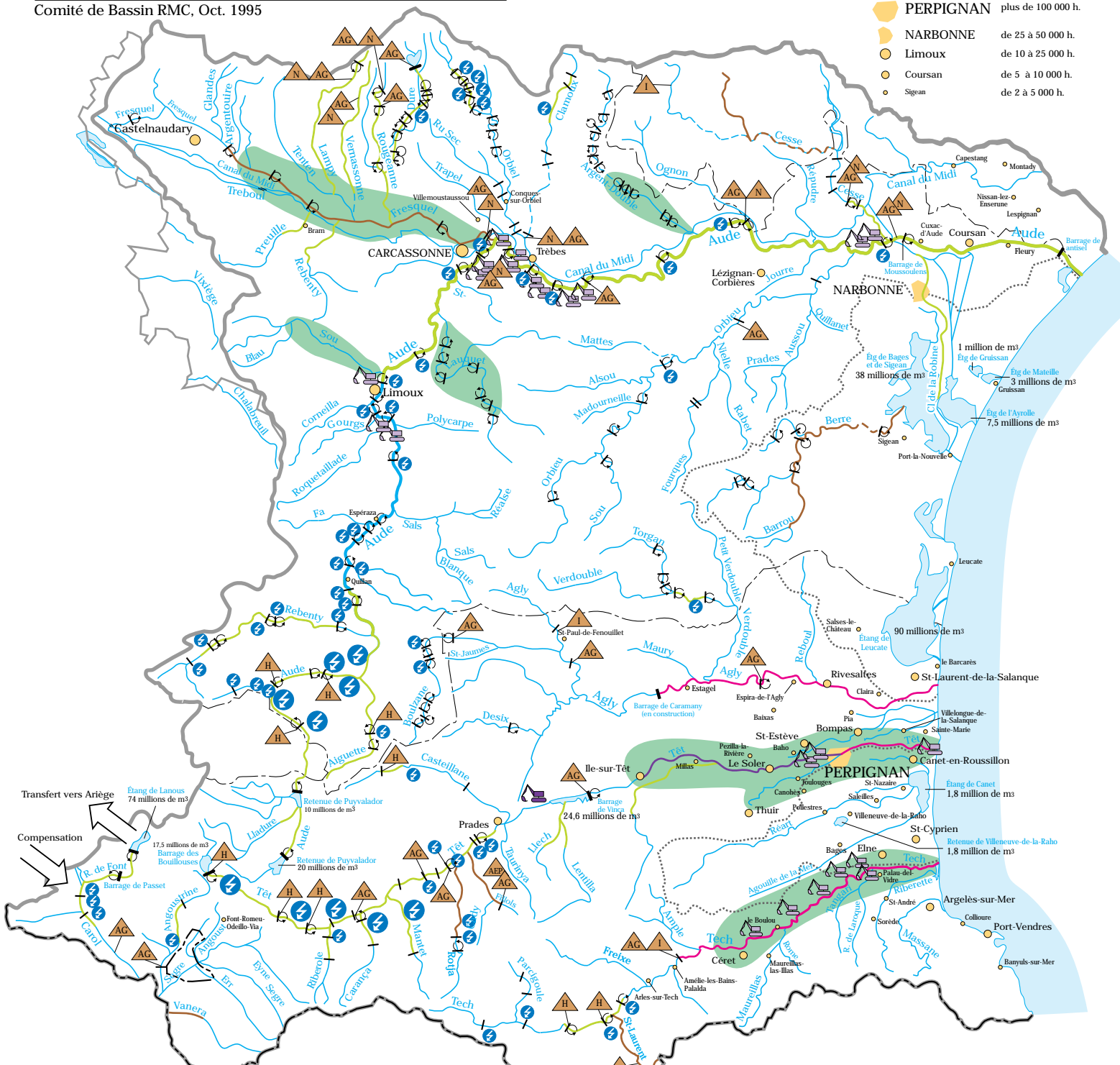
--- limite départementale
- - - frontière
..... limite de territoire étangs littoraux
— limite administrative du Bassin

Comité de Bassin RMC, Oct. 1995

2 - État physique des milieux aquatiques superficiels

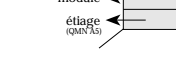
Origine des perturbations

- PERPIGNAN plus de 100 000 h.
- NARBONNE de 25 à 50 000 h.
- Limoux de 10 à 25 000 h.
- Coursan de 5 à 10 000 h.
- Sigan de 2 à 5 000 h.



HYDROLOGIE

débites des cours d'eau à des stations représentatives (en m³/s)



débites réservés à l'aval des principaux barrages (en m³/s)



volume des lacs et des retenues en millions de m³
(seuil de 1 million de m³)

FONCTIONNEMENT PHYSIQUE DU COURS D'EAU PERTURBÉ PAR :

- modification de régime hydrologique
- extractions
- aménagements (recalibrage, digues)
- causes multiples
- - - écoulement temporaire

PRINCIPAUX OUVRAGES ET AMÉNAGEMENTS

- barrage
- seuil, prise d'eau
- secteur aménagé par succession d'ouvrages
- obstacle infranchissable (poissons)
- centrale nucléaire
- usine hydroélectrique (> 4 500 KW)
- microcentrale
- extraction dans le lit mineur
- extraction dans le lit majeur

PRÉLÈVEMENTS (données Agence)

- prélèvements ponctuels
- AG agriculture
 - I industriel
 - AP eau potable
 - N navigation
 - H hydroélectricité
 - CA canon à neige

- multiples prélèvements dispersés
- agriculture
 - industrie
 - domestique

transferts

