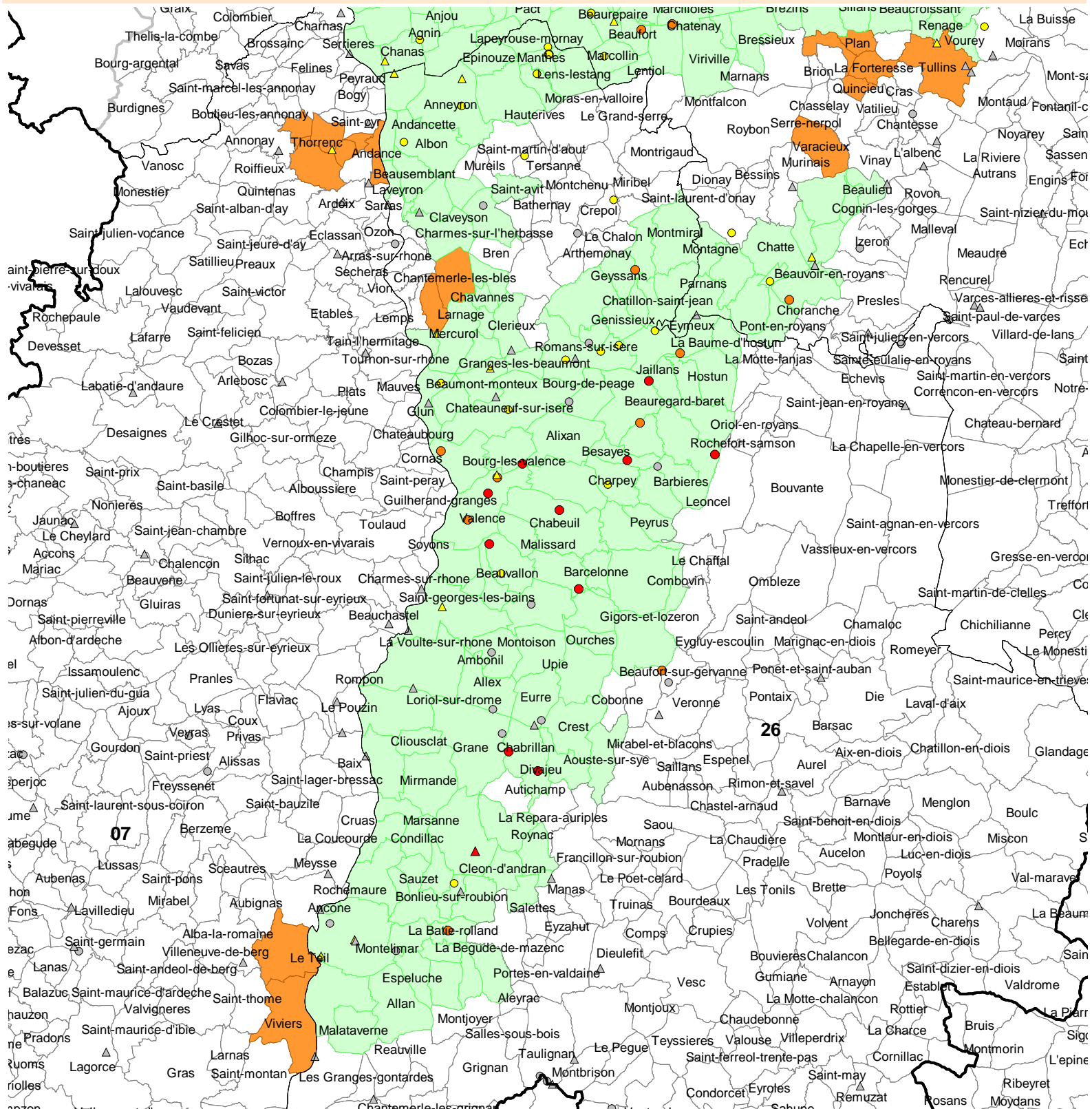


Propositions de classement 2014 en zones vulnérables sur le bassin Rhône-Méditerranée Ardèche et Drôme



limite départementale

limite régionale

Périmètre Administratif du Bassin

zones vulnérables 2012

proposition d'ajout en zones vulnérables

Teneur en nitrate des eaux superficielles (Percentile 90)

- ▲ > 50 mg/l
- ▲ de 40 à 50 mg/l
- ▲ de 18 à 40 mg/l
- ▲ < 18 mg/l

Teneur en nitrate des eaux souterraines (Percentile 90)

- > 50 mg/l
- de 40 mg/l à 50 mg/l
- de 18 mg/l à 40 mg/l
- < 18 mg/l