

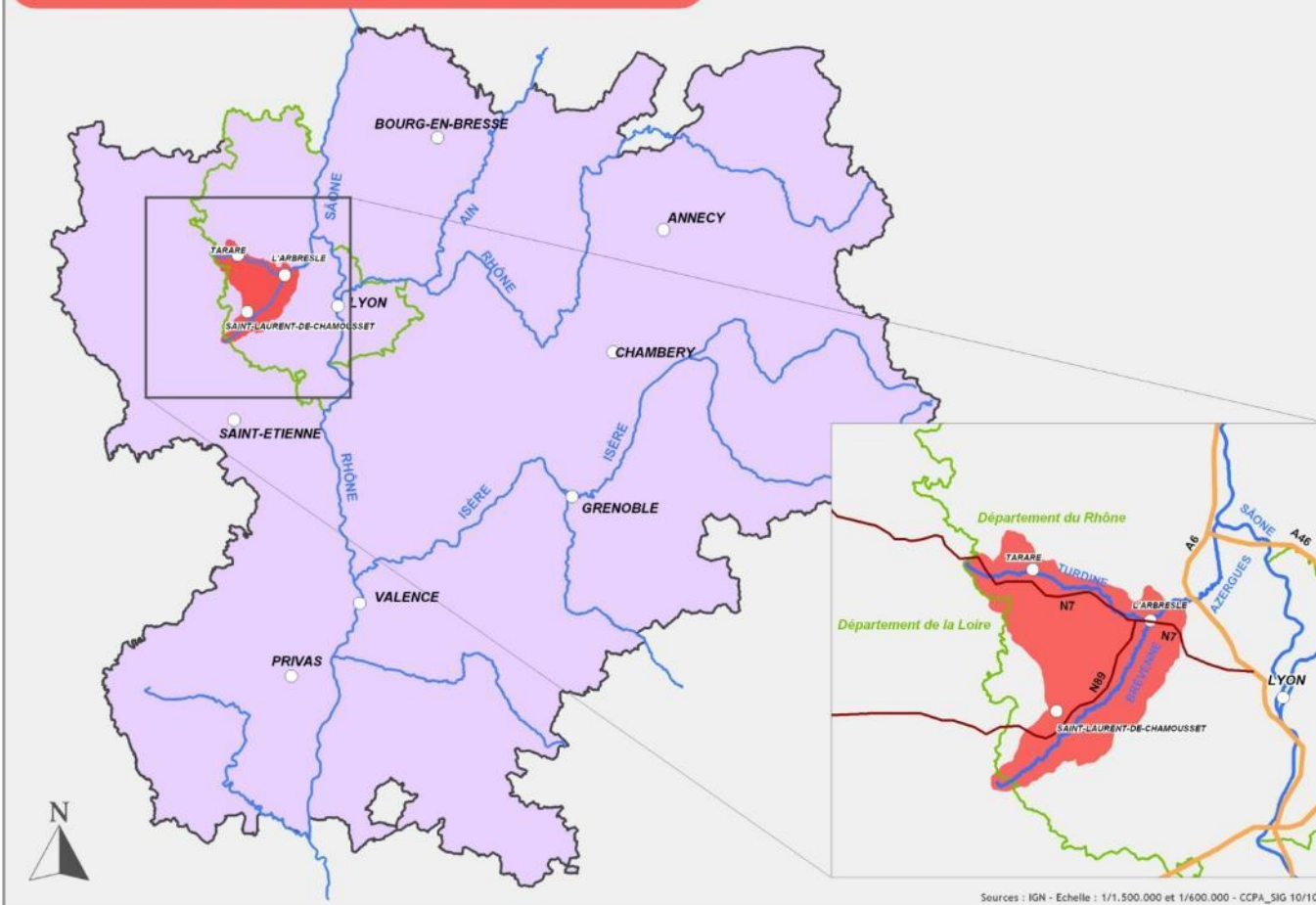


**Groupe de travail « restauration physique  
– maîtrise du risque d’inondation »**

**exemples  
sur le bassin versant  
Brévenne-Turdine**

# Le bassin versant Brévenne-Turdine

Bassin versant de la Brévenne et de la Turdine



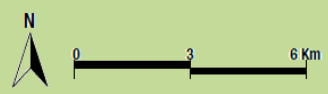


# Le périmètre d'action du SYRIBT

- 440 km<sup>2</sup>
- 5 CC, 45 communes, 66000 habitants
- 160 km de cours d'eau



- CC Chamousset-en-Lyonnais
- CC de l'Ouest Rhodanien
- CC du Pays de l'Arbresle
- CC des Hauts du Lyonnais
- CC Beaujolais Pierres Dorées



Sources : IGN (BD-Carthage),  
GEOPLUS  
Echelle : 1/160.000  
Date : 2008  
Auteur : Syribt



- **Action « arasement de merlons en bordure de terres agricoles » - action B1-1.9 du contrat de rivières**







Printemps 2010



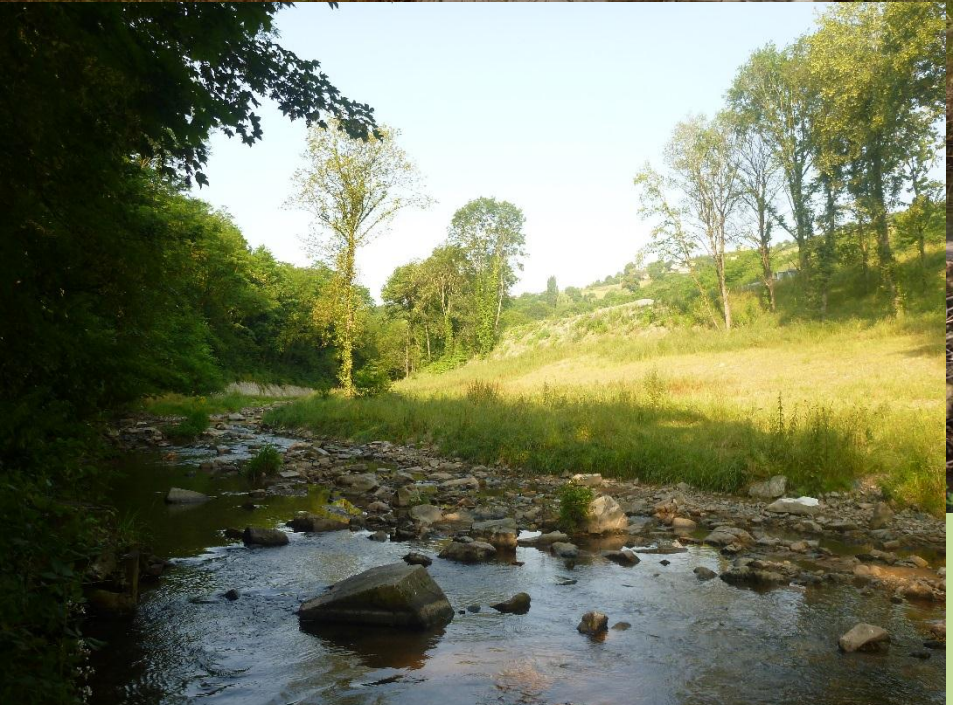
Juillet 2011





hiver 2012

Avril 2013



Juillet 2013







Chantier été 2013

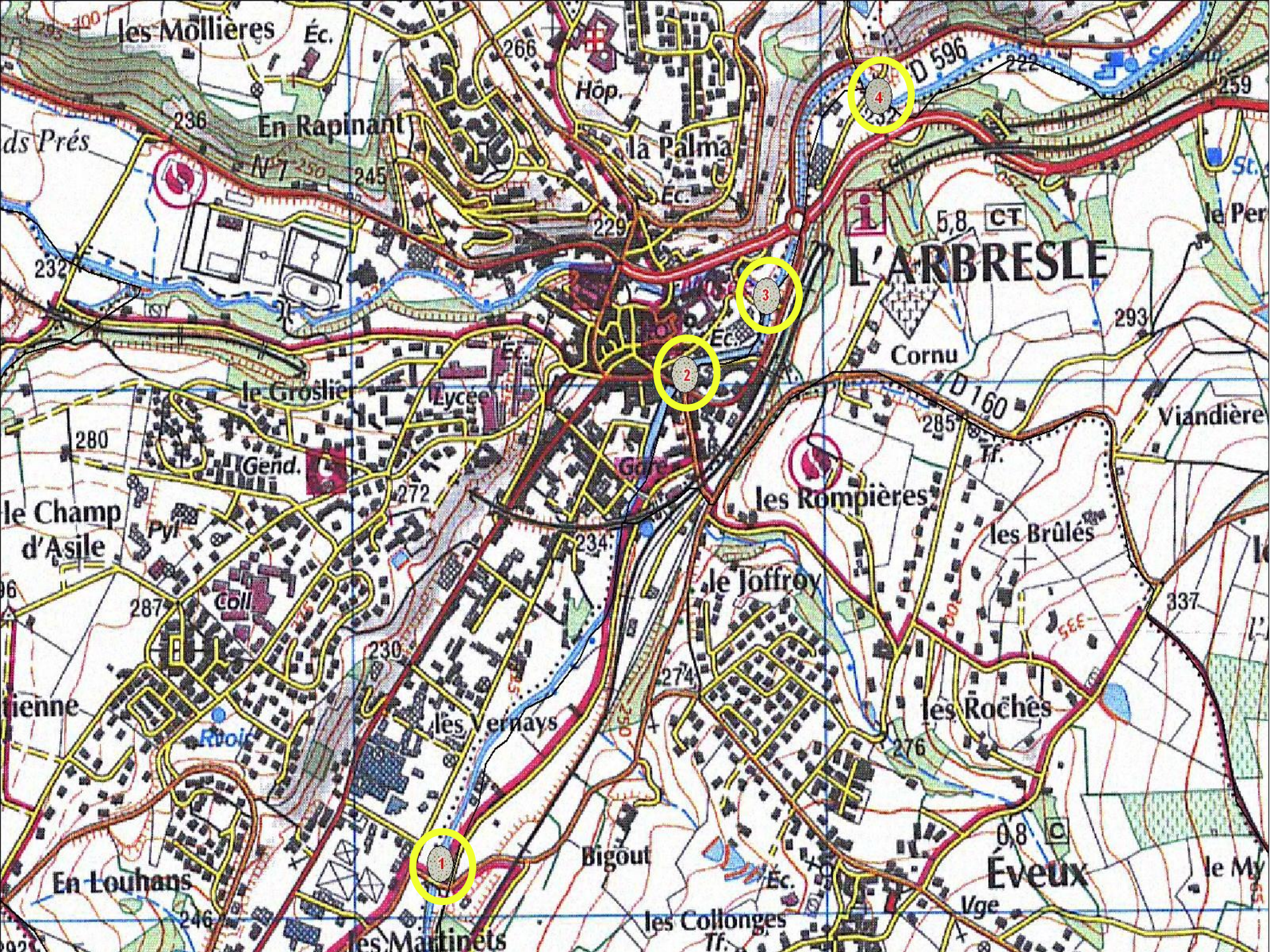






- **Action « plan de gestion des atterrissements »  
- action B1-1.5 du contrat de rivières**





les Mollières

Éc.

266

Hôp.

En Rapinant

la Palma

L'ARBRESLE

5,8 CT

le Groslier

Lycée

Cornu

D 160

le Champ d'Asile

Gend.

les Rompières

les Brûlés

le Joffroy

tienne

les Vernays

les Roches

En Louhans

Bigout

Éveux

les Martinets

les Collonges

le My



