

LE RHÔNE



Le fleuve aux trois montagnes



Des affluents variés

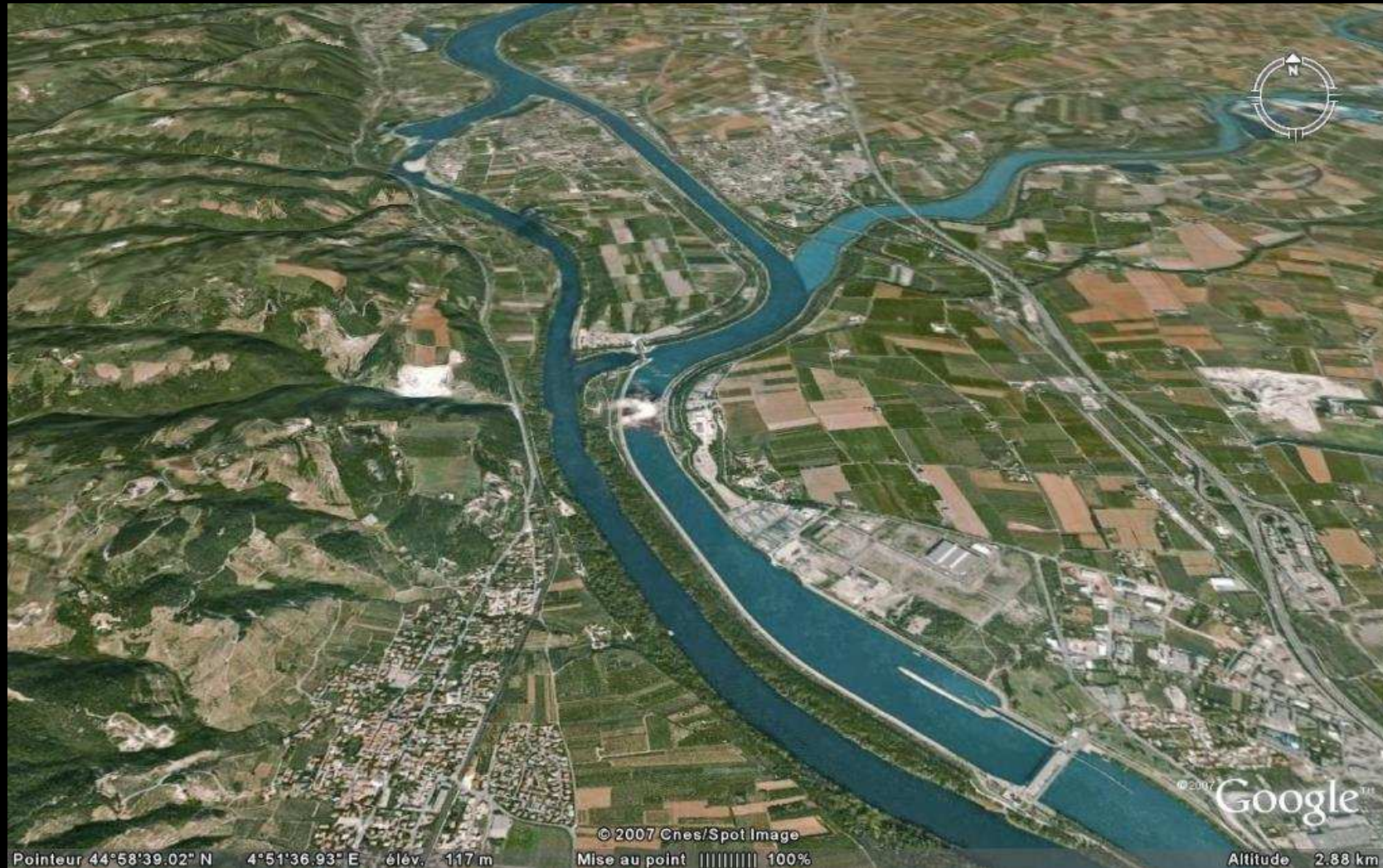


Arve, Drôme,
Ardèche ...

Un fleuve impétueux et fantasque ...



... au service de l'Homme



Pointeur 44°53'39.02" N

4°51'36.93" E

élev. 117 m

© 2007 Cnes/Spot Image

Mise au point ||| 100%

Google

Altitude 2.88 km



- Des débits très importants permettent une puissance électrique installée remarquable : 3000 MW

Retenues et Rhône court-circuité



- Les grands aménagements ont entraîné un cloisonnement du fleuve.

Des confluences artificielles



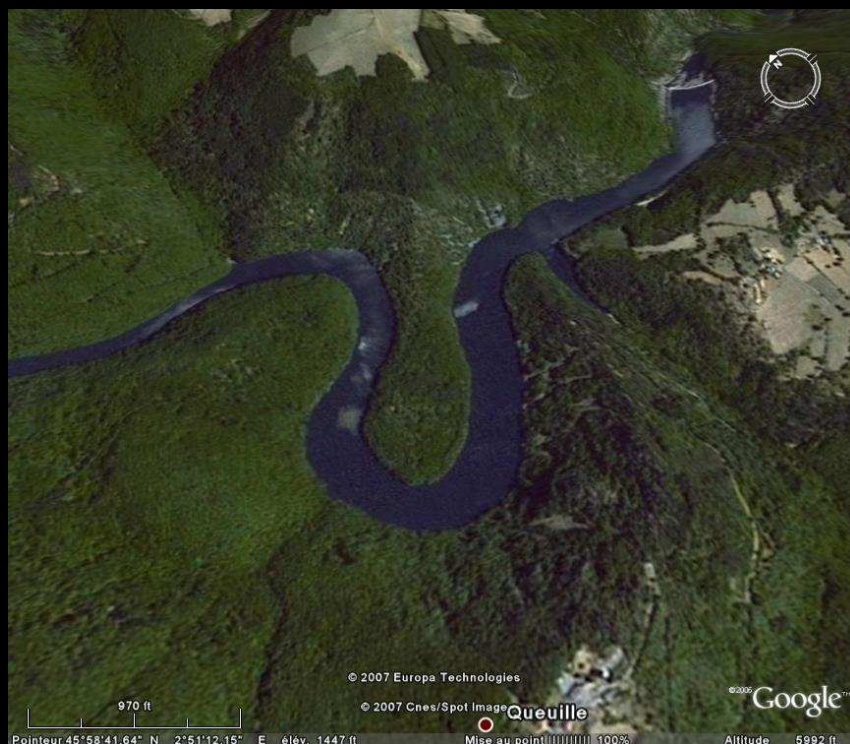
- Les sédiments se déposent à la confluence du Doux.
- L'Isère rejoint le canal de dérivation.

Les espèces invasives



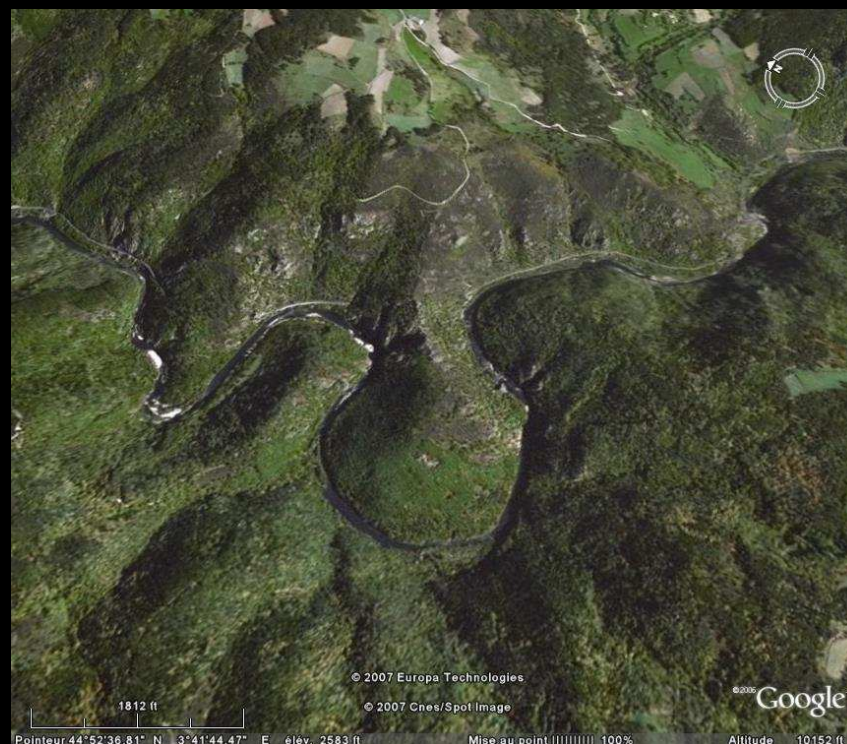
La présence d'espèces Invasives sur le bassin Du Rhône est liée en partie à l'intervention humaine.

Retenue ou eau vive La biodiversité a choisi !



Gorges de la Sioule : Queuille

24 espèces



Gorges de l'Allier : la Taillide

216 espèces

L' eau libre et courante : la vie ...



... et la diversité des habitats



Les herbiers de renoncules



- La renoncule aquatique ne se développe que dans l'eau courante.

Les radiers



- Les radiers ont une grande importance pour la fraie de nombreux poissons.

Un indispensable témoin



- La confluence de l'Ain et du Rhône, protégée, fonctionne naturellement.

Le monde des amphibiens



- Le crapaud calamite apprécie les milieux remaniés par les crues

Les gomphidés et la naturalité



- 5 espèces peuplent le bassin du Rhône.
- Le Gomphe à pattes jaunes a disparu.

Une ripisylve pour la Cordulie



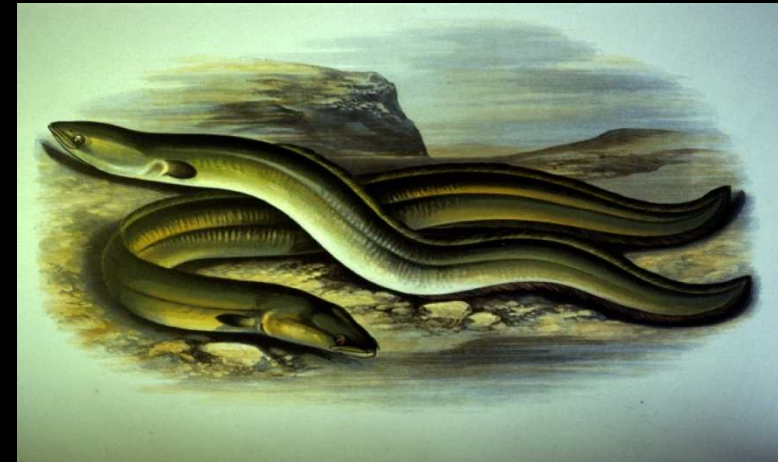
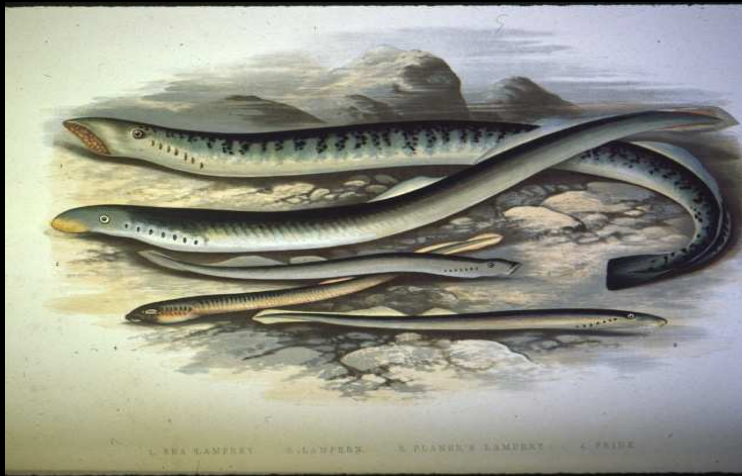
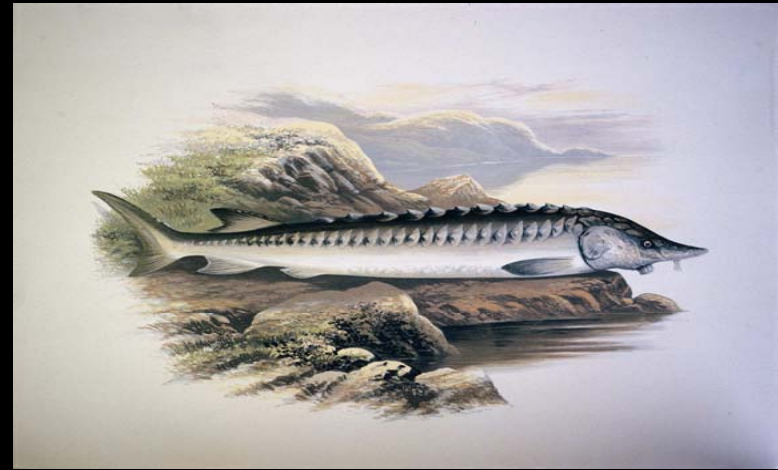
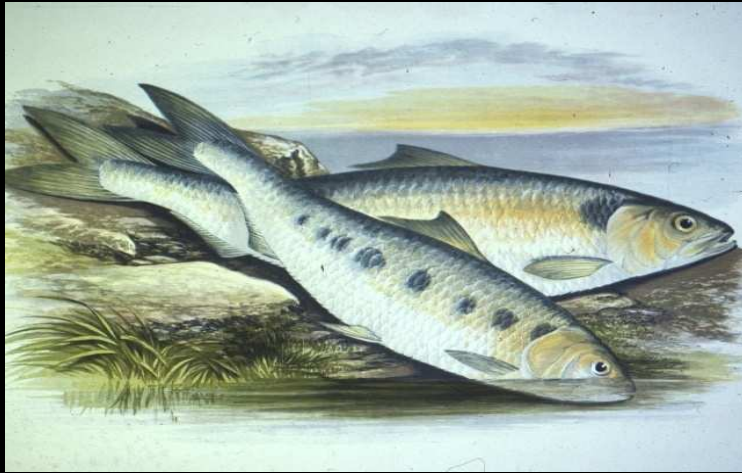
La Cordulie à corps fin
apprécie les rives
boisées
du Rhône et
de ses affluents.

Un axe migratoire primordial



- La vallée du Rhône guide et accueille les oiseaux migrateurs

Les grands poissons migrateurs



Un visiteur oublié : le mulet



Des espèces endémiques



- Le blageon et l'apron sont deux poissons endémiques du bassin du Rhône

Le monde des piscivores

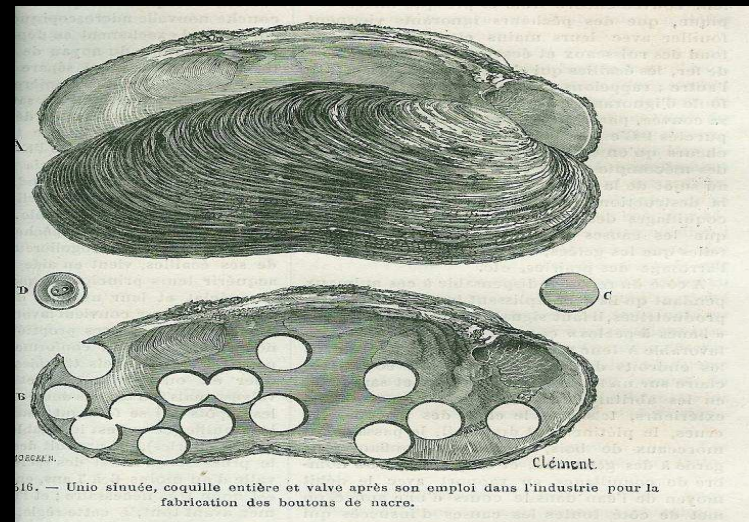
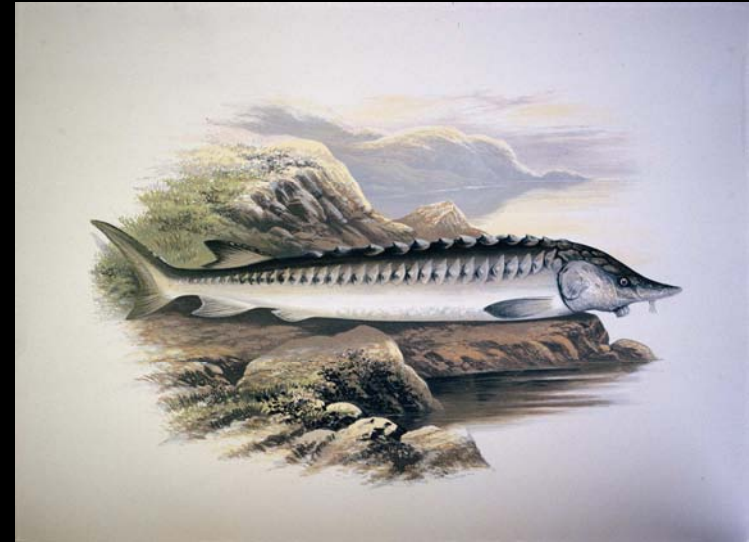


Une nécromasse piscicole appréciée



Les cadavres des
poissons migrateurs
alimentent le milan noir
Et le percnoptère.

Les géants disparus



Un retour attendu



La vallée de l'Eyrieux héberge à nouveau la loutre. Cette belle espèce effectue son grand retour dans le bassin du Rhône.

Un double corridor



Le grand voyage du bois mort



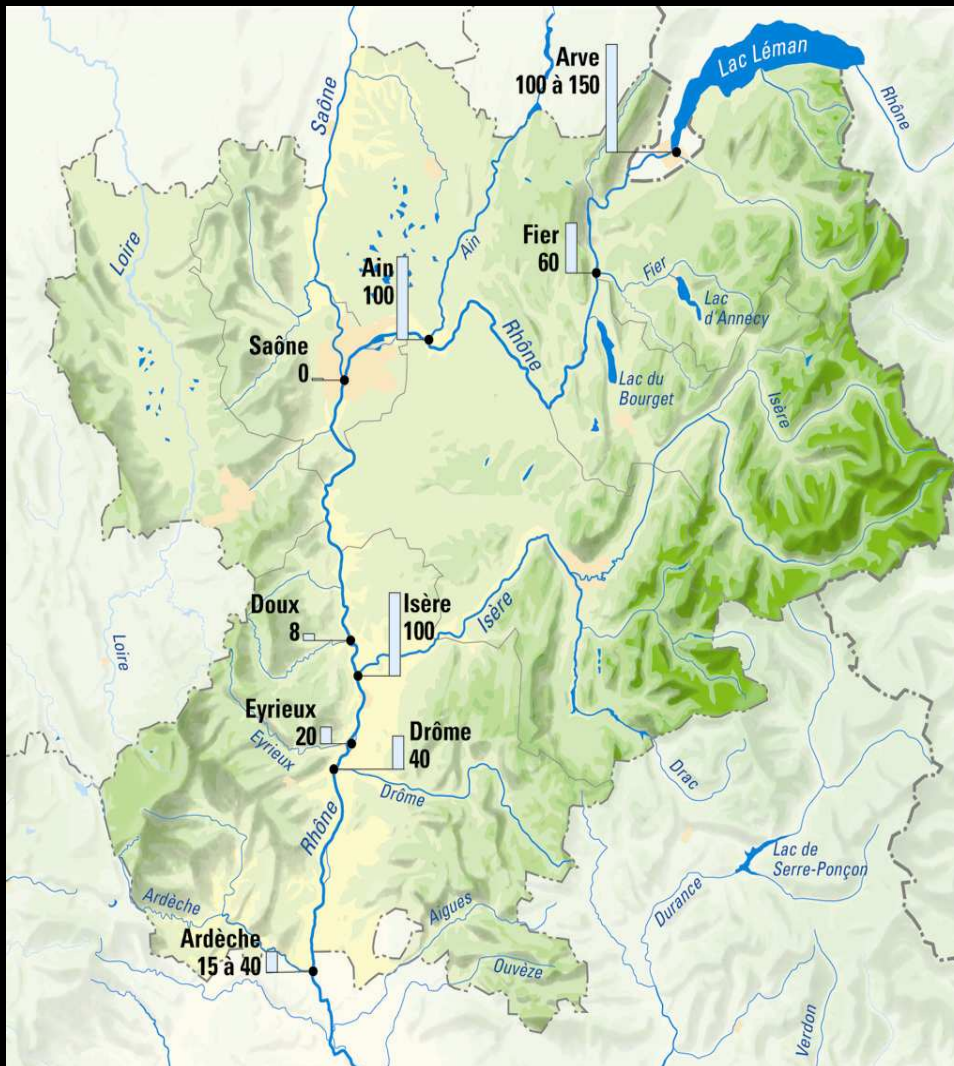
- De la ripisylve aux grands fonds marins, le bois mort permet la vie.

Un transit sédimentaire perturbé



Pour une grande part, les sédiments se retrouvent prisonniers dans les retenues des barrages.

La contribution sédimentaire



- Les affluents du Rhône apportent l'essentiel des sédiments.
- La part des affluents alpins est primordiale.

Un littoral qui recule



- Le déficit de sédiments se fait ressentir sur les plages et la vie marine.

Des plages et des arbres morts



- Les fleuves qui fonctionnent nourrissent les plages et la mer.

Une expérience novatrice



- L'effacement du barrage de Maisons Rouges sur la Vienne a rétabli le fonctionnement naturel de ce cours d'eau.

Fleuve Rhône : une nouvelle vie ?

