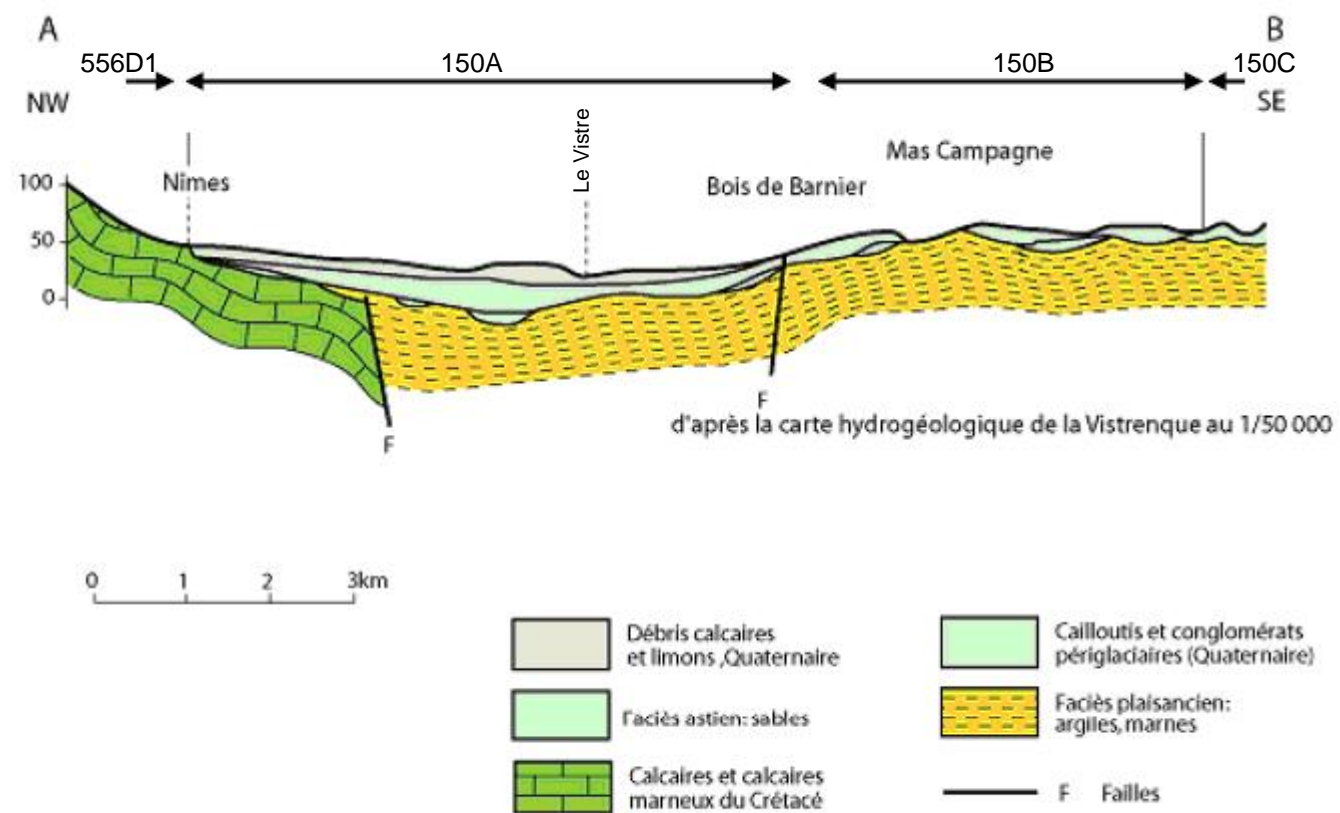


Coupe interprétative schématique : 150A, 150B



Entités hydrogéologiques recoupées :

- 150** : Alluvions et Villafranchien de la Vistrenque et des Costières
 150A = Alluvions quaternaires et villafranchiennes de la Vistrenque
 150B = Alluvions quaternaires et villafranchiennes des Costières
 150C = Formations villafranchiennes des Costières entre Vauvert et St Gilles

Source : d'après la carte hydrogéologique de la Vistrenque (1/50000)