

FORMATIONS QUATERNAIRES

Formations superficielles

- Œa** - Limons marbrés non calcaires, de recouvrement des formations anté-rissiennes
p-IV - Couverture argilo-sableuse polygénique décarbonatée, d'âge non déterminé (anté-rissien et rissien)
 Sables et silts siliceux, micacés, roux, parfois lités; argiles

Formations alluviales fluviales et torrentielles

- Fz** - Alluvions récentes, vallées du Suran et de l'Ain
 Galets, graviers et sables calcaires
Jy-z - Cônes torrentiels de déjection des combes du Jura

- Fy+z** - Complexe des alluvions de fond des vallées bressanes

- Fy** - Vallée de l'Ain
 Alluvions anciennes de basse terrasse
 Galets, graviers et sables calcaires

Formations glaciaires et fluvio-glaciaires (Riss)

Complexe de Vandeins-Seillon (Riss ancien)

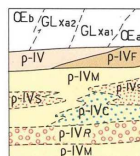
- FGxa4** - Alluvions fluvio-glaciaires du quatrième niveau (Terrasse de Viriat)

- FGxa1** - Alluvions fluvio-glaciaires du premier niveau (Terrasse de la Chagne)

- FGx** - Cailloutis fluvio-glaciaires sous-morainiques de Montagnat-Rivoire

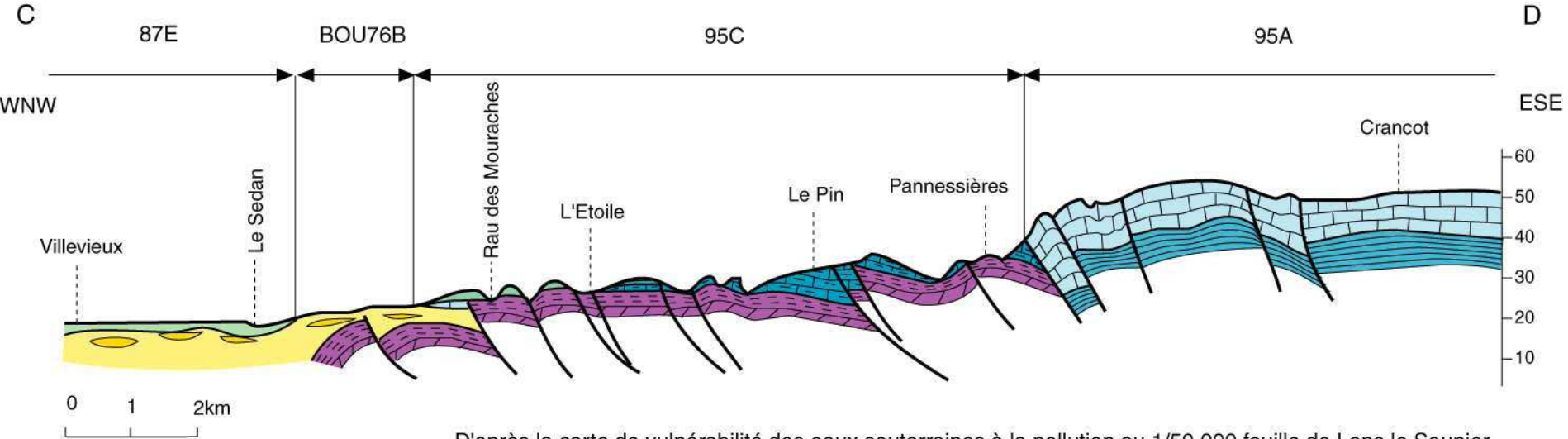
FORMATIONS FLUVIO-LACUSTRES

Plio-quaternaire bressan



- p-IVf** - Cailloutis polygénique rhodanien dit de Saint-Etienne-du-Bois
p-IVm - Marnes de Bresse : marnes, argiles, silts et sables parfois carbonatés de couleur généralement gris-bleuté; localement passées de lignite, concrétions calcaires fréquentes
p-IVs - Sables et silts quartzeux, parfois carbonatés, indurations locales
p-IVc - Sables siliceux, parfois limoneux à graviers et galets polygéniques (cailloutis de Montracol)
p-IVr - Cailloutis polygénique dit de Saint-Jean-sur-Reyssouze (non affleurant)

Extrait de la carte géologique au 1/50 000 de Bourg en Bresse (feuille 651)



D'après la carte de vulnérabilité des eaux souterraines à la pollution au 1/50 000 feuille de Lons le Saunier

